

Y Sioe

ADDYSG

Genedlaethol

MEHEFIN

16th

2023

Llandudno

Venue Cymru

Yn ymgorffori'r **Sioe ADY**

Llyfryn Sioe

50%
I FFWRDD

Archebion grŵp o 10+
nes Ebrill 6ed 2023

@SioeAddysg
#NESLLANDUDNO2023

Gweithio Gyda:



Ydych chi eisiau Ysbrydoli, Cefnogi a Datblygu eich Dysgwyr?

Camau syml i wneud eich profiad yn y **Sioe Addysg Genedlaethol** yn **bleserus, addysgiadol a buddiol.**



CAM 1:

Rhannwch y ffurflen archebu gyda'r holl staff perthnasol.



CAM 2:

Cyngori staff ar seminarau perthnasol - gan gysylltu hyn â'r CDY.



CAM 3:

Defnyddiwch y côd QR i archebu arlein arlein new ewch i dudalen 16 i lungopio'r ffurflen



CAM 4:

Anfon yr holl ffurflenni seminarau drwy ebost neu postio.



CAM 5:

Argraffu eich tocynnau mynediad cyffredinol a'u cadw'n ddiogel at ddiwrnod y Sioe.



CAM 6:

Mae'r diwrnod wedi cyrraedd! Mwynhewch eich amser yn y SAG yn Llandudno, Mehefin 16eg 2023.



CAM 7:

Cynnal cyfarfod staff i rannu'r pwyntiau allweddol a datblygu gwybodaeth a syniadau newydd.



Sioe gwerth chweil gydag amrywiaeth eang o stondinau defnyddiol a chyfoes. Roedd ystod o seminarau hynod o ddiddorol ar draws pob maes posib ar gael trwy gydol y dydd. Roedd y sioe i gyd wedi ei threfnu a'i chynllunio yn ofalus fel bod y diwrnod i gyd yn rhedeg yn hwylus ac effeithiol dros ben. Edrych ymlaen at sioe 2023!

Helen Vaughan-Jones

Pennaeth / Headteacher Ysgol Pentreuchaf



Cofiwch roi y dyddiad yn eich dyddiadur!

Methu cyrraedd y sioe yng Llandudno?

Peidiwch â phoeni, gallwch archebu eich tocyn mynediad **AM DDIM** i'r **Sioe Addysg Genedleathol yng Nghaerdydd, Hydref 6ed 2023**

I archebu eich tocyn ewch i www.sioeaddysggenedlaethol.com



Cyfle gwych i ymgyfarwyddo gyda chwmnïau, busnesau a mudiadau addysgol gyda'u harlwy atyniadol a chyfle hefyd i fwynhau seminarau cynhwysfawr...o gyflwyniad pwysig ar drosglwyddo hanes Cymru ar lawr dosbarth ,i sut i ddenu'r plant lleiaf at lyfrau Cymraeg, i seminarau hwyliog ar sut i ysgogi pob plentyn yn eich dosbarth!! Difyr a diddorol iawn. Ymlaen i'r Venue yn Llandudno!

Einir Humphreys



Edrychwch beth ddigwyddodd yn ein Sioe yng Nghaerdydd



Am y SAG Llandudno 2023

Croeso



Croeso i chi i'r Sioe Addysg Genedlaethol yn fyw yn Llandudno.

Dyma ein Sioe cyntaf yn Llandudno i gynnal y Sioe Addysg fwyaf yng Nghymru.

Bwriad ein sioe yw dathlu addysg ac addysgu trwy ddod â miloedd o weithwyr addysgiadol ynghyd i rwydweithio, pori drwy ei arddangosfeydd a mynychu ein seminarau cyffrous.

Mae'r sioe yn llawn syniadau blaengar a seminarau diddorol achrededig DPP sy'n llawn strategaethau a syniadau ymarferol i ysbrydoli a grymuso staff, plant a phobl ifanc. Yn ogystal, mae gennym hefyd sawl seminar ar gael yn Gymraeg.

Edrychwn ymlaen i rannu'r diwrnod gwych hwn gyda chi i gyd.



Nicola S Morgan
Cyfarwyddwr



Einir A Williams
Cyfarwyddwr



Dyddiad a Amser y Sioe

Dydd Gwener 16eg o Fehefin 2023 | 08.00 - 16.00

LLEOLIAD:

Venue Cymru, Promenade, Llandudno, LL30 1BB

BWYD:

Mae bwyd a diod ar gael yng nghaffi Venue Cymru yn yr Arena.

WI-FI:

Mae Venue Cymru yn cynnig mynediad am ddim i wi-fi yn y lleoliad. Gellir gael mynediad i hwn drwy ddeuwis-Venue Cymru Free Wireless.

TEITHIO & PARCIO:

Mae'r lleoliad oddeutu bum munud o gerdded o Orsaf Drennau Llandudno. Mae Venue Cymru 4 milltir i ffwrdd o'r A55 ac yn cymryd tua 8 munud yn y car, gan gynnig mynediad o bob rhan o'r Gogledd Orllewin a thu hwnt ar yr M62/M56. O Gyffordd 19 o'r A55, dilynwch yr arwyddion i Llandudno a chymerwch yr A470 (Ffordd y Cymry Brenhinol), yna dilynwch yr arwyddion ffordd brown ar gyfer Venue Cymru. Mae gan Venue Cymru beiriant Talu ac Arddangos yng nghefn yr adeilad, gyda llefydd parcio i'r anabl i'r chwith o'r brif fynedfa. Gellir parcio ar y Promenâd hefyd ac mae yna beiriant Talu ac Arddangos yno hefyd tan 4pm, yna bydd yn rhad ac am ddim.

EISTEDDLE:

Mae manau eistedd yn y caffi ac yn yr Atrium.

YSTAFELL WEDDI:

Mae ystafell weddi hefyd ar gael i'w ddefnyddio ar y diwrnod. Oes ydych yn awyddus i'w ddefnyddio gofynnwch i aelod o staff eich cyfeirio chi yno.

FFOTOGRAFFIAETH:

NODWCH FOD Y DIGWYDDIAD CYHOEDDUS YMA YN CAEL EI RECORDIO AR GAMERA. Efallai y cewch eich recordio a gallwch ymddangos mewn cynhyrchiad neu hyrwyddiad y sioe. Gwelwch ein polisi yma: www.nationaleducationshow.com/admissions-policy/?lang=cy



Agored Cymru yw'r corff dyfarnu Cymreig, sy'n arwain addysg yng Nghymru, i Gymru. Rydym yn ymgysylltu ag ysgolion fel y gallant gael y cymwysterau a'r wasanaethau gorau, gan ddiwallu anghenion y Cwricwlwm newydd ar gyfer Cymru a thu hwnt.

www.agored.cymru



NSM Training & Consultancy

Rydym yn cynnig nifer helaeth o gysiau, canllawiau arbenigol, cyhoeddiadau, a chynhadleddau, yn ogystal ag adnoddau arloesol i frwdfrydi staff a grymuso ysgolion.

www.nsmtc.co.uk



PRIFYSGOL
BANGOR
UNIVERSITY

Mae gan yr Ysgol enw da ym maes hyfforddi athrawon, datblygiad proffesiynol ac arweinyddiaeth. Mae hyn yn galluogi gradddedigion o'n rhaglenni i ddiwallu anghenion ysgolion a chyrrff eraill cysylltiedig ag addysg gan ysbrydoli ac arwain newid ledled Prydain a thu hwnt.

www.bangor.ac.uk



Ers 1947, mae 'Community Playthings' wedi dylunio a gweithgynhyrchu dodrefn pren solet ac offer chwarae, gan ddefnyddio arbenigedd gan weithwyr gofal plant proffesiynol ledled y DU ac yn rhyngwladol. Mae ein cynnyrch yn ysbrydoli chwarae, yn cefnogi pob agwedd ar ddatblygiad plant ac yn dod gyda gwarant 15 mlynedd.

www.communityplaythings.co.uk



NAHT yw'r undeb a chymdeithas broffesiynol ar gyfer uwch arweinwyr ym maes addysg. Rydym yn arwain i ddatrys a rhoi cefnogaeth gwerth i helpu i gefnogi a gwarchod eich rôl. Ymunwch heddiw.

www.hope-education.co.uk



Sefydliad elusenol sy'n cefnogi miloedd o ymarferwyr i darparu gwybodaeth berthnasol, hyfforddiant ac adnoddau, i alluogi staff i gyrraedd anghenion eu disgyblion.

www.nasen.org.uk



Mae'r Cyngor Llyfrau yn elusen genedlaethol sy'n cefnogi'r diwydiant cyhoeddi yng Nghymru. Elfen bwysig o'n gwaith yw hybu llythrennedd a darllen er pleser. Rydym yn gwneud hyn nid yn unig drwy sicrhau llyfr cyson o gyhoeddiadau ond hefyd drwy drefnu gweithgareddau arbennig sy'n dathlu darllen er pleser mewn ffordd cyffrous a chyraeddadwy.

www.books.wales

Cynnwys

AM SAG	4
Amserlen Seminarau	7
Seminarau a Siaradwyr	8-15
Ffurfen Archebu	16



Soniwch wrth eraill!

Cofiwch ddefnyddio rhain ar gyfryngau cymdeithasol

#NESLLANDUDNO2023
@SioeAddysg

Sioe Addysg Genedlaethol,
27 Morfa Gaseg
Llanfrothen, LL48 6BH

01766 772 927

einir@sioeaddysggenedlaethol.com

www.sioeaddysggenedlaethol.com

@SioeAddysg

/SioeAddysg

@SioeAddysg



Mae Marc Ansawdd Agored Cymru, sef mesurydd rhagoriaeth ar gyfer digwyddiadau a rhaglenni dysgu, wedi cael ei ddyfarnu i'r Sioe Addysg Genedlaethol eleni.

Mae hwn yn cydnabod ac yn dathlu arferion rhagorol ym maes darparu dysgu yng Nghymru. Drwy fynd i'r sioe, byddwch yn ennill **5 awr DPP** am eich cyfranogiad.

Mae Marc Ansawdd Agored Cymru yn gwerthuso digwyddiadau a rhaglenni dysgu yn erbyn safonau proffesiynol ac mae'n seiliedig ar arferion da ac ymchwil cyfredol ym maes addysg a hyfforddiant.

I gael rhagor o wybodaeth, cysylltwch â marc.ansawdd@agored.cymru

This year's National Education Show has been awarded the Agored Cymru Quality Mark, a measure of excellence for learning programmes and events.

This recognises and celebrates outstanding practice for delivering learning in Wales. By attending the show you will gain **5 CPD hours** for you participation.

The Agored Cymru Quality Mark evaluates learning programmes and events against professional standards and is underpinned by good practice and current research in education and training.

To find out more, contact quality.mark@agored.cymru

Amserlen Seminarau

Pob seminar wedi'i achredu gan



9:00 - 9:50

10:30 - 11:20

12:00 - 12:50

13:30 - 14:20

15:00 - 15:50

Ystafell i'w gadarnhau	Dydy Gwahaniaethu (ymarfer ymaddasol) ddim yn air na ddylwn ei ddefnyddio! Nina Jackson	Asesiad Ffurfiannol-ymarfer yr egwyddorion Shirley Clarke	Gwydnwch Meddytliol: Dattblygu Gwydnwch Myfyrrwy Nicola S. Morgan	'Dydw i Ddim yn Ddrwgl!' Cefnogi plant hefo 'Oppositional Demand Disorder (ODD)' ac 'Pathological Demand Avoidance (PDA)' Karen Ferguson	Hyder yn ôl y galw Action Jackson
Ystafell i'w gadarnhau	Cefnogi plant gydag Anghenion Dysgu Ychwanegol Lorraine Petersen	Hyrwyddo Egni a Phositifwydd i staff sy'n gweithio â phlant Jenny Mosley	Cydnabod ADY/AAA yn y Blynyddoedd Cynnar Sam Garner	Bod yn wych: Lansiad i'ch lles Andy Cope	A fydddech chi'n hoffi syniadau ar gyfer dattblygu gwydnwch teuluo? Kris & Grace
Ystafell i'w gadarnhau	Rhywbeth hudol, ond cyffredin- Gwytnwch Kris & Grace	Ydy eich ysgol wedi ymgorffori'r Cód ADY ar gyfer Cymru yn llwydiannus? Lorraine Petersen	Gwahaniaethau synhwyrdd awtistaidd sydd yn gudd yn eich dosbarth Joanna Grace	Gobaith- Sut i fod ar eich gorau, a hynny'n fwy aml Sid Madge	Cysylltu drwy dechnegau anadlu a symud Emma Jones
Ystafell i'w gadarnhau	Bring Me The Head of Willie Wonka Hywel Roberts	Mae Pethau'n Newid: Byddwch yn barod i Newid Andy Cope	BOTHEREDNESS and C4W: a reverie in stories, stance and pedagogy Hywel Roberts	Yr elfen hudol sydd mewn metawybyddiaeth i helpu dysgu a lles. Jackie Beere	Adeiladu Hyder yn eich Corff, Hunan-barch a Gwydnwch Martin Staniforth
Ystafell i'w gadarnhau	Strategaethau bach a mawr i chwalu'r myth am y synhwyr. Joanna Grace	Pŵer hyfforddi cyfoedion ar gyfer staff a disgyblion. Jackie Beere	Y Cwricwlwm Newydd Yr Athro Mick Waters	Goresgyn rhwystrau i fathemateg Cynradd Ben Harding	Yr Hud mewn Addysg Sid Madge
Ystafell i'w gadarnhau	Hapusrwydd mewn Addysg Action Jackson	Dylai nod eich arswydo ychydig, ond ar y llaw arall dylai eich cynhyrfu'n llwyr. Bethan Harding	Beth sydd mewn label? Niwroamrywiaeth Karen Ferguson	'Gadewch i mi ddweud stori' Mary Myatt	Sut y gall dysgu gweithredol drawsnewid eich ysgol! Jon Smedley
Ystafell i'w gadarnhau	Gweithio hefo disgyblion Trafferthus, Herfeiddiol ac Amharchus. Nicola S. Morgan	'Rwyf wedi ei ddysgu, ond a yw fy nisgyblion wedi ei ddysgu'? Mary Myatt	Teulu'n Bwysig Kelly Hannaghan	Cerddoriaeth a Chyfathrebu Joy Dando	Codi Llwyddiant Bechgyn Gary Wilson
Ystafell i'w gadarnhau	Seminar Gwyddoniaeth ymarferol i Sbarduno gwyddonwyr y dyfodol! Awen Ashworth	Lleisiau Lles: Y chwe cylch o les emosiynol a meddytliol Nina Jackson & Kelly Hannaghan		Iechyd Meddwl - Beth ydyw yn syml! Sam Garner	Pwysigrwydd Chwarae a chael Hwyl ar gyfer Lles Plant Jenny Mosley
Cymraeg	Cynllunio'n strategol er mwyn paratoi ar gyfer cyflwyno Cwricwlwm i Gymru gan ystyried anghenion yr ardal leol a gan sicrhau profiadau arloesol i bobl ifanc Dyffryn Conwy Owain Gethin Davies	Seminar Gwyddoniaeth ymarferol i Sbarduno gwyddonwyr y dyfodol! Awen Ashworth	Stori Mistar Mostyn a hanesion eraill Myrddin ap Dafydd	Sesiwn flasu ymarferol a hwyliog yng nghwmni'r actores, awdures a'r athrawes loga a meddylgarwch Leisa Mererid Leisa Mererid	Mapio llafaredd o fewn Maes Dysgu leithoedd, llafaredd a Chyfathrebu gan rannu syniadau ac adnoddau i atgyfnerthu patrymau iaith cywir Rhys Glyn
Tu Allan		Dysgu tu allan ar gyfer y Cwrcwlwm Newydd: Cydio a mynd Polly Snape & Carolyn Burkey		Dysgu tu allan ar gyfer y Cwrcwlwm Newydd: Cydio a mynd Polly Snape & Carolyn Burkey	

Pob seminar wedi'i achredu gan



Seminarau a Siaradwyr

9.00-9.50

Dydy Gwahaniaethu (ymarfer ymaddasol) ddim yn air na ddylwn ei ddefnyddio!

Mewn byd addysg sy'n newid eu hymarferion a'u polisiau drwy'r amser, mae byd unigryw y plentyn mor bwysig wrth dyfu a phrofi'r byd drwy wahanol brofiadau dysgu. Yn ystod y sesiwn bydd Nina Jackson yn rhannu strategaethau gwahaniaethol gyda chi, ynghyd â gweithgareddau a chyfleoedd i'r holl ddisgyblion ddatblygu eu hoffter at ddysgu, tra hefyd yn cael y cyfle i serennu a bod yn unigryw ac arbennig. Ni fydd r'un plentyn yn cael ei hepgor heb gyfle dysgu fydd yn rhoi mynediad i'r cwricwlwm iddynt. Dewch â theclyn digidol o'ch dewis i'r sesiwn i brofi rhai agweddau syml i wahaniaethu, ynghyd â'ch deifryd bersonol, eich gwybodaeth, sgiliau ac arbenigedd fel ymarferwr. O iaith i greadigrwydd, cyd-berthnasu i gysylltedd, bydd gwahaniaethu'n tyfu i fod yn hoff beth yn eich holl wersi.



Cyflwynir gan:

Nina Jackson
Ymgynghorydd Addysg ac Awdur

Iaith: Saesneg | Cynulleidfa: Pawb

9.00-9.50

Strategaethau bach a mawr i chwlu'r myth am y synhwyrau.

Oes gennych chi deganau synhwyraidd yn eich ystafell ddosbarth? Oes gennych chi gylch o weithgareddau synhwyraidd? Oes gennych chi ystafell synhwyraidd? Ydy'r pethau yma'n gweithio? Pam eu bod nhw mor boblogaidd?

Bydd y sesiwn yma'n chwlu rhai mythau cyffredin am strategaethau synhwyraidd ac yn rhoi mewnwelediad sydd wedi'i gefnogi gan ymchwil, gan adfyfrio ar ymarferion synhwyraidd effeithiol.

Seminar
ADY

Cyflwynir gan:

Joanna Grace
Arbenigwr cyswllt y synhwyrau

Iaith: Saesneg | Cynulleidfa: Pawb a ADY/AAA

9.00-9.50

Bring Me The Head of Willie Wonka

Yn y sesiwn bydd Hywel yn cefnogi cydweithwyr a mynd â nhw'n ôl i'w dychymyg proffesiynol drwy gefnogi'r plentyn drwy lens y Cwricwlwm i Gymru.



Cyflwynir gan:

Hywel Roberts
Yngynghorydd Addysg ac Awdur

Iaith: Saesneg | Cynulleidfa: Cyn

9.00-9.50

Hapusrwydd mewn Addysg

Mae'r seminar hon wedi'i chynllunio i ddysgu addysgwyr am bwysigrwydd iechyd meddwl a lles yn ogystal â deall sut i gynnal eu iechyd meddwl mewn ffordd positif ac ymarferol. Bydd amser hefyd yn cael ei roi i edrych ar ffyrdd i helpu pobl ifanc i deimlo'n fwy hyderus a gwydn. Bydd y sesiwn yn hwyliog a rhyngweithiol.



Cyflwynir gan:

Jackson Ogunyemi
Llefwrwr ar gymhelliant ac Awdur

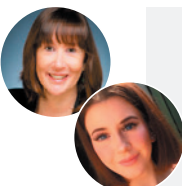
Iaith: Saesneg | Cynulleidfa: Pawb

9.00-9.50

Rhywbeth hudol, ond cyffredin- Gwytnwch

Bydd y seminar yn darparu awgrymiadau ymarferol ynghyd â deunyddiau i'ch galluogi i edrych ar eich ysgol neu gyfundrefn drwy lens gwytnwch.

Byddwn yn dysgu beth mae ymchwil yn ei ddweud wrthym am adeiladu gwytnwch ac edrych ar yr adnoddau 'Resilience Framework and the Resilient Classroom.'



Cyflwynir gan:

Kris Wodehouse
Prif Ymgynghorydd Addysg Datblygu Ymarfer
Grace Robson
Gweithiwr Sesiynol Ymgysylltiad Ieuencid

Iaith: Saesneg | Cynulleidfa: Pawb

9.00-9.50

Cefnogi plant gydag Anghenion Dysgu Ychawanegol

Bydd yn trafod sut y gallwn adnabod yr anghenion sylfaenol a diffinio rhai o'r strategaethau, ymyraethau, a'r gefnogaeth y gallwn ei roi mewn lle ar gyfer diwallu'r anghenion.

Seminar
ADY

Cyflwynir gan:

Lorraine Petersen OBE
Ymgynghorydd Addysg

Iaith: Saesneg | Cynulleidfa: Pawb a ADY/AAA

Pob seminar wedi'i achredu gan

Seminarau a Siaradwyr



9.00-9.50

Seminar Gwyddoniaeth ymarferol i Sbarduno gwyddonwyr y dyfodol!

O dan arweiniad Awen Ashworth fe gewch gyfle i ddysgu am Wyddoniaeth yn blynyddoedd cynnar. Bydd hwn yn sesiwn ymarferol ble byddwch yn cael cyfle i roi cynnig ar wneud arbrofion Gwyddoniaeth syml y gellir eu gwneud eto yn eich lleoliad. Bydd y gweithdy yn rhoi mewnolwg i ddulliau newydd o gyflwyno Gwyddoniaeth gan ddefnyddio offer syml. Gyda'r Cwricwlwm newydd yn yr arfaeth, mae Gwyddoniaeth a Thechnoleg yn un o'r chwe maes dysgu ac arbenigedd.



Cyflwynir gan:

Awen Haf Ashworth
Sbarduno

Iaith: **Saesneg** | Cynulleidfa: **Pawb**

9.00-9.50

Gweithio hefo disgyblion Trafferthus, Herfeiddiol ac Amharchus.

Dydo o ddim yn gyfrinach fod ein dosbarthiadau heddiw yn gallu bod yn amgylchfyd heriol ar gyfer addysgu. Mae llawer o'r disgyblion s'yn mynychu ysgol/coleg yn arddangos ymddygiadau heriol. Nid yn unig y mae hyn yn amharu ar allu'r addysgwyr i draddodi'r wers a chynnal rheolaeth, ond mae'n amharu ar allu'r dosbarth i fod yn gynhyrchiol. Mae'r seminar hon wedi'i hanelu at herio'r canfyddiadau nodweddiadol am ymddygiad, ynghyd â chynnwys amrywiaeth o ddefnyddiau, strategaethau a thechnegau i helpu a delio'n effeithiol hefo ymddygiad heriol ynghyd â hyrwyddo ymddygiad positif.



Cyflwynir gan:

Nicola S. Morgan
Ymgynghorydd Addysgol ac Awdur

Iaith: **Saesneg** | Cynulleidfa: **Pawb**

9.00-9.50

Cynllunio'n strategol er mwyn paratoi ar gyfer cyflwyno Cwricwlwm i Gymru gan ystyried anghenion yr ardal leol a gan sicrhau profiadau arloesol i bobl ifanc Dyffryn Conwy

Taith Ysgol uwchradd yng Ngogledd Cymru wrth iddynt lunio'n strategol er mwyn cynllunio cwricwlwm unigryw i bobl ifanc yr ardal. Bydd y cyflwyniad yn gyfle i gael blas ar sut mae'r ysgol wedi cynnwys y pedwar diben, y medrau a'r datganiadau o'r hyn sy'n bwysig wrth gynllunio a gwireddu'r cwricwlwm lleol sydd yn diwallu anghenion pobl ifanc yr ardal.



Cyflwynir gan:

Owain Gethin Davies
Pennaeth Ysgol Dyffryn Conwy

Iaith: **Cymraeg** | Cynulleidfa: **Pawb**

10.30 - 11.20

Asesiad Ffurfiannol- ymarfer yr egwyddorion

Bydd Shirley Clarke sy'n arbenigwraig fyd-eang ar asesu ffurfiannol yn eich tywys drwy'r elfennau cyd-ddibynnol o'r jig-so asesu ffurfiannol, gan gysylltu tystiolaeth hefo ymarferion cyfredol wedi'u casglu gan sawl aelod o'i hamryw dimau dysgu.



Cyflwynir gan:

Shirley Clark
Arbenigwr mewn asesu ffurfiannol

Iaith: **Saesneg** | Cynulleidfa: **Pawb**

10.30 - 11.20

Lleisiau Lles: Y chwe cylch o les emosiynol a meddyliol

Bydd Nina'n rhannu rhaglen anhygoel s'yn delio â iechyd meddwl ac iechyd emosiynol fydd yn cefnogi pawb yn eich cymuned ysgol. O Wwrpas, Perthynas, Dysgu Emosiynol, Hunanofal, Diolchgarwch a Dathlu, byddwch yn darganfod ffyrdd o wreiddio'r rhain yn eich cwricwlwm ysgol a'ch systemau bugailiol.

Pan fo iechyd meddwl ac emosiynol yn gymaint o gonsyrn, bydd y sesiwn yma'n rhoi syniadau, strategaethau a'r sgiliau i ddefnyddio ymyriadau pwrpasol fel fod pawb yn gallu ffynnu.



Cyflwynir gan:

Nina Jackson
Kelly Hannaghan
Ymgynghorydd Addysg ac Awdur
Ymgynghorydd Addysg

Iaith: **Saesneg** | Cynulleidfa: **Pawb a ADY/AAA**

10.30 - 11.20

Hyrwyddo Egni a Phositifrwydd i staff sy'n gweithio â phlant

Mae Jenny'n credu'n angerddol y dylem gael mwy o gyd-bwysedd yn ein bywyd a gweithio ar ein Cynllun Gofal Personol i fagu egni newydd a'n lefelau hapusrwydd. Rydym angen digon o egni i gefnogi eraill yn weithredol, a hyd yn oed yn fwy mewn cyfnod o adferiad. Mae meddwlgarwch a hwyl yn feini prawf pwysig o'i hathroniaeth. Mae'n bwysig hefyd i rannu ein profiadau mewn awyrgylch gefnogol sydd ddim yn feirniadol drwy amser cylch i oedolion. Bydd Jenny'n siarad am bwysigrwydd arwain drwy esiampl a chryfhau ein lefelau egni ac empathi fel y gallwn greu perthynas gryf, ofalgar a hollgynhwysol yn ein cymunedau dysgu ar gyfer pawb.



Cyflwynir gan:

Jenny Mosley
Ymgynghorydd Addysg ac Awdur

Iaith: **Saesneg** | Cynulleidfa: **Pawb a ADY/AAA**

Pob seminar wedi'i achredu gan

Seminarau a Siaradwyr



10.30 - 11.20

Mae Pethau'n Newid: Byddwch yn barod i Newid

Pan mae'r byd ar ei waethaf mae'n fwy pwysig i wybod sut i fod ar eich gorau! Bydd y seminar yma'n rhoi hwb i chi gofio sut i ddisgleirio. Meddylwch amdano fel uwchraddiad personol sy'n eich galluogi i ffynnu heb falio beth mae'r byd yn ei dafu atoch. Yr amcan ydy addysgu, ysbrydoli, a diddori gydag adnoddau lles fydd yn addas ar gyfer y cartref a'r ysgol.



Cyflwynir gan:

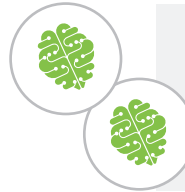
Dr Andy Cope
Athro, awdur a 'Dr of Happiness'

Iaith: **Saesneg** | Cynulleidfa: **Pawb**

10.30 - 11.20 (+13.30 - 14.20)

Dysgu tu allan ar gyfer y Cwrcwlwm Newydd: Cydio a mynd

Gweithdy yn llawn syniadau ymarferol i addysgu gwahanol agweddau o'r cwrcwlwm newydd ar gyfer pob oedran cynradd. Mi fyddwn yn arddangos digonedd o weithgareddau atyniadol gan ddefnyddio adnoddau syml, a dangos sut y gall y gweithgareddau gael eu haddasu dro ar ôl tro i leihau amser cynllunio, ond fydd yn creu'r elfen o hwy! Yn addas ar gyfer y rhai ohonoch sydd yn gyfarwydd â Dysgu Tu Allan ond yn chwilio am syniadau newydd, neu ar gyfer y rhai ohonoch sydd yn dechrau darganfod eich ffordd tuag at ddysgu tu allan yn fwy aml.



Cyflwynir gan:

Polly Snape & Carolyn Burkey
Ymgynghorydd Addysg Greadigol ac awdur

Iaith: **Saesneg** | Cynulleidfa: **Pawb**

10.30 - 11.20

Dylai nod eich arswydo ychydig, ond ar y llaw arall dylai eich cynhyrfu'n llwyr.

Ydy'r cyd-bwysedd yn iawn gennych chi? Bydd y sesiwn hon yn edrych ar bwysigrwydd cynnal y 'cynnwrf' a'r llawenydd a ddaw yn sgîl y swydd (nid mewn ffordd 'gawslwyd'!) Gyda'n gilydd fe fyddwn yn rhoi sialens i'n ffordd o feddwl a'n calonnau. Byddwn yn trafod sut i gael y cyd-bwysedd yn iawn, a sut y gallwn arwain a dysgu drwy gynnwrf a llawenydd heintus. Ydyn ni'n sylweddoli sut mae hyn yn yn edrych yn ein meddyliau, neu ydyn ni'n teimlo hyn yn ein calonnau? Beth am ddod â'r cynnwrf sy'n perthyn i'r swydd orau yn y byd yn ôl i'n cymunedau ysgol!



Cyflwynir gan:

Bethan Harding MBE
Ymgynghorydd Addysg a Chyfarwyddwr yn 'Harding Education'

Iaith: **Saesneg** | Cynulleidfa: **Pawb a ADY/AAA**

10.30 - 11.20

Ydy eich ysgol wedi ymgorffori'r Côt ADY ar gyfer Cymru yn llwydiannus?

Seminar
ADY

Daeth y system newydd ar gyfer Anghenion Dysgu Ychwanegol (ADY) i rym ym Medi 2021 a dechrau cael ei weithredu o Ionawr 2022. Mae'r sialens o symud bron i 100,000 o ddisgyblion i'r trefniadau statudol newydd ynghanol ôl effeithiau'r pandemig yn anodd iawn. Bydd y sesiwn yn adlewyrchu effeithiolrwydd y newidiadau wrth iddynt gymryd lle.



Cyflwynir gan:

Lorraine Petersen OBE
Ymgynghorydd Addysg

Iaith: **Saesneg** | Cynulleidfa: **ADY/AAA**

10.30 - 11.20

'Rwyf wedi ei ddysgu, ond a yw fy nisgyblion wedi ei ddysgu?'

Bydd y seminar yn edrych ar rai penawdau o waith ymchwil i helpu plant gaffael mwy o wybodaeth, cofio mwy, a gwneud mwy o waith dros amser gan drafod beth mae'r dystiolaeth yn ei ddweud wrthym am gefnogi disgyblion, a sut i fynd i'r afael â gwaith heriol a diddorol.

Edrychir, er enghraifft, ar bwysigrwydd cysyniadau, hyrwyddo chwilfrydedd a chwisiau.



Cyflwynir gan:

Mary Myatt
Ymgynghorydd Addysg

Iaith: **Saesneg** | Cynulleidfa: **Pawb**

10.30 - 11.20

Pŵer hyfforddi cyfoedion ar gyfer staff a disgyblion

Darganfyddwch sut mae hyfforddi cyfoedion yn gallu datblygu hunan-reolaeth, gwydnwch a gwella cynnydd athrawon a disgyblion.

Mae'r hyfforddi gorau yn adlewyrchu ein ffordd o feddwl fel y gallwn ddatblygu ein strategaethau metawybyddol a dysgu sut i feddwl am ein ffyrdd ni o feddwl, ac yna fynd ymlaen i ddatblygu hyblygrwydd gwybyddol i ymdopi gyda newid a sialens. Byddwch hefyd yn cael cyfle i ymarfer strategaeth 7 munud i'w ddefnyddio gyda'ch cydweithwyr, y disgyblion neu chi eich hun.



Cyflwynir gan:

Jackie Beere
Ymgynghorydd Addysg

Iaith: **Saesneg** | Cynulleidfa: **Pawb**

Pob seminar wedi'i achredu gan

Seminarau a Siaradwyr



10.30 - 11.20

Seminar Gwyddoniaeth ymarferol i Sbarduno gwyddonwyr y dyfodol!

O dan arweiniad Awen Ashworth fe gewch gyfle i ddysgu am Wyddoniaeth yn y blynyddoedd cynnar. Bydd hwn yn sesiwn ymarferol ble byddwch yn cael cyfle i roi cynnig ar wneud arbrofion Gwyddoniaeth syml y gellir eu gwneud eto yn eich lleoliad. Bydd y gweithdy yn rhoi mewnolwg i ddulliau newydd o gyflwyno Gwyddoniaeth gan ddefnyddio offer syml. Gyda'r Cwricwlwm newydd yn yr arfaeth, mae Gwyddoniaeth a Thechnoleg yn un o'r chwe maes dysgu ac arbenigedd.



Cyflwynir gan:

Awen Haf Ashworth
Sbarduno

Iaith: **Cymraeg** | Cynulleidfa: **Pawb**

12.00 - 12.50

Arbenigwr cyswllt y synhwyr

Mae rhai gwahaniaethau synhwyrdd yn amlwg iawn, ond mae gan y gwahaniaethau cudd eu heffaith hefyd. Bydd y seminar yma'n datgelu rhai gwahaniaethau synhwyrdd cyffredin sy'n cael eu profi gan bobl awtistig gan archwilio eu perthnasedd yn y dosbarth, a dangos sut mae newid pethau syml yn gallu gwneud yr amgylchfyd yn fwy hygyrch a deniadol i bawb.

Seminar
ADY

Cyflwynir gan:

Joanna Grace
Sensory Engagement and Inclusion Specialist

Iaith: **Saesneg** | Cynulleidfa: **Pawb a ADY/AAA**

12.00 - 12.50

Beth sydd mewn label? Niwroamrywiaeth

Yn y seminar yma, sef 'What's in a label' bydd Karen yn esbonio beth mae'r term niwroamrywiaeth yn ei olygu a'r sialensau a chryfderau y mae plant a phobl ifanc yn wynebu mewn ysgol a choleg.

Byddwch yn gadael y seminar hefo technegau a strategaethau syml i godi eich hyder.



Cyflwynir gan:

Karen Ferguson
Hyfforddwr NSM 'Training & Consultancy'

Iaith: **Saesneg** | Cynulleidfa: **Pawb a ADY/AAA**Seminar
ADY

12.00 - 12.50

BOTHEREDNESS and C4W: a reverie in stories, stance and pedagogy

Yn y sesiwn bydd Hywel yn dod â'i lyfr 'Botheredness, stories, stance and pedagogy' yn fyw! Bydd yn sesiwn ymarferol o storïau, chwerthin, syniadau ac ymchwil.

Bydd gan y sesiwn ogwydd ymarferol ond dydy hyn yn ddim byd i boeni amdano! Addas ar gyfer athrawon dosbarth cynradd a sefydliadau uwchradd.



Cyflwynir gan:

Hywel Roberts
Ymgynghorydd Addysg ac Awdur

Iaith: **Saesneg** | Cynulleidfa: **Pawb a ADY/AAA**

12.00 - 12.50

Gwydnwch Meddyliol: Datblygu Gwydnwch Myfyrwyr

Mae datblygu gwydnwch myfyrwyr bellach yn cael ei ystyried yr un mor bwysig â dysgu a lles academaidd. Yn ôl ymchwil bod myfyrwyr gwydn yn cyflawni presenoldeb uwch, ymddygiad mwy cadarnhaol, ac yn cyflawni canlyniadau academaidd gwell.

Mae'r sesiwn hon wedi'i chynllunio i gyfranogwyr gael dealltwriaeth ddyfnach yn ogystal ag archwilio llawer o ddulliau a strategaethau ymarferol sy'n seiliedig ar ymchwil i gefnogi adeiladu gwydnwch mewn myfyrwyr.



Cyflwynir gan:

Nicola S. Morgan
Ymgynghorydd Addysg ac Awdur

Iaith: **Saesneg** | Cynulleidfa: **Pawb**

12.00 - 12.50

Cydnabod ADY/AAA yn y Blynyddoedd Cynnar

Mae tystiolaeth gyffredin bod ymyrraeth gynnar yn gwella canlyniadau i blant ADY/AAA a bydd y sesiwn hon yn helpu gweithwyr addysg proffesiynol i adnabod y dangosyddion yn ifanc.

Bydd Sam hefyd yn edrych ar y llwybrau a'r oeddrannau isaf ar gyfer unrhyw ddiagnosis a sut y gellir darparu cymorth mewn lleoliadau blynyddoedd cynnar.

Seminar
ADY

Cyflwynir gan:

Sam Garner
Ymgynghorydd Addysg

Iaith: **Saesneg** | Cynulleidfa: **Pawb a ADY/AAA**

Pob seminar wedi'i achredu gan

Seminarau a Siaradwyr



12.00 - 12.50

Y Cwricwlwm Newydd

I'w gadarnhau



Cyflwynir gan:

Yr Athro Mick Waters
Ymgynghorydd ac Arweinydd Addysg

Iaith: **Saesneg** | Cynulleidfa: **Pawb**

12.00 - 12.50

Stori Mistar Mostyn a hanesion eraill

Cyflwyniad i nofel hanesyddol newydd sydd wedi'i lleoli yn Llandudno sy'n cynnig llwybrau diddorol ar lawr y dosbarth. Mae llawer o atwadau wedi bod dros y blynyddoedd diwethaf am gyflwyno Hanes Cymru yn llawnach ac yn fwy diddorol i holl blant Cymru. Dyna union fwrriad Dr Elin Jones wrth iddi fynd ati i gyflawni uchelgais oes a chreu dwy gyfrol: Hanes yn y Tir a History Grounded. O'r diwedd, mae'r plant yn y ddwy iaith yn cael y profiad o weld stori 5,000 o flynyddoedd yn dod yn fyw ac yn glir iddyn nhw o ganrif i ganrif. Canolbwyntio ar leoliadau mae'r awdur wrth fynd â ni ar daith drwy amser a thrywy bob rhan o Gymru.



Cyflwynir gan:

Myrddin ap Dafydd
Carreg Gwalch

Iaith: **Cymraeg** | Cynulleidfa: **Pawb**

12.00 - 12.50

Pwysigrwydd Teulu

Pan fydd ymgysylltu effeithiol â theuluoedd yn rhan annatod o ddiwylliant ysgol, caiff effaith gadarnhaol ar ddeilliannau plant a phobl ifanc.

Y cwestiwn yw a ydym yn gwneud digon i ymgysylltu â phob teulu o fewn ein cymunedau ysgol?

Nod y sesiwn hon yw archwilio pam mae ymgysylltu â theuluoedd mor bwysig a beth yw'r heriau presennol. Byddwn yn rhoi strategaethau i ddatblygu dull sy'n ystyriol o rieni o feithrin cysylltiadau cadarnhaol rhwng y cartref a'r ysgol, drwy grwpiau grymuso teuluoel pwrpasol ac o fewn cymuned eich ysgol.



Cyflwynir gan:

Kelly Hannaghan
Ymgynghorydd Addysg

Iaith: **Saesneg** | Cynulleidfa: **Pawb**

13.30 - 14.20

Bod yn wych: Lansiad i'ch lles

Wedi'i seilio ar wyddoniaeth seicoleg positif, mae'r sesiwn hon sydd wedi'i seilio ar dystiolaeth ond gyda'r geiriau mawr wedi'u hepgor â'u cyfnewid am synnwyr cyffredin, gydag egwyddorion y gallwch eu dilyn, a chael hwyl. Mae'r sialens yn glir - codi eich 'normal newydd' i safon fyd-eang.



Cyflwynir gan:

Dr Andy Cope
Athro, Awdur & 'Dr of Happiness'

Iaith: **Saesneg** | Cynulleidfa: **Pawb**

13.30 - 14.20

Gobaith- Sut i fod ar eich gorau, a hynny'n fwy aml

Sut ydych chi'n dygmod â 'Byw a rhoi'r Hud' yn eich dysgu ffantastig? Dydy bod ar eich gorau drwy'r amser ddim yn gynaliadwy, a ddylw'n ni ddim gadael y nod o berffeithrwydd na allwn byth ei gyrraedd ein gadael yn teimlo'n rhwystredig ac annigonol. Ond MAE fyrrdd lle y gallwn fod ar ein gorau yn amlach, ac yn y sesiwn oleuedig hon bydd Sid Madge yn ein helpu i ddatblygu hyder a'r sgiliau i wneud hynny.



Cyflwynir gan:

Sid Madge
Arbenigwr trawsnewid, sylfaenydd Meee & siaradwr TEDx

Iaith: **Saesneg** | Cynulleidfa: **Pawb**

13.30 - 14.20

'Dydw i Ddim yn Ddrwg!' Cefnogi plant hefo 'Oppositional Demand Disorder (ODD)' ac 'Pathological Demand Avoidance (PDA)'

Seminar
ADY

Mae'r seminar hon wedi'i chynllunio ar gyfer rhoi mewnwelediad a dealltwriaeth i'r cyfranogwyr a darparu nifer o strategaethau i chi. Bydd y cyfranogwyr yn derbyn amrywiaeth o opsiynau ar gyfer dulliau addysgu cynhwysol gyda strategaethau syml i ddiwallu anghenion y plant a'r bobl ifanc sydd hefo 'PDA/ODD' i'w cefnogi'n effeithiol.



Cyflwynir gan:

Karen Ferguson
Hyfforddwr NSM 'Training & Consultancy'

Iaith: **Saesneg** | Cynulleidfa: **Pawb a ADY/AAA**

Pob seminar wedi'i achredu gan



Seminarau a Siaradwyr

13.30 - 14.20

Seminar
ADY

Therapi Cerddoriaeth a Chyfathrebu

Nid ydych angen siarad. Mae cerddoriaeth yn siarad â phawb. Gall Therapi Cerddoriaeth helpu pawb i 'siarad' hyd yn oed heb eiriau.

Byddwn yn edrych ar ffyrdd i weithio hefo plant sydd yn ddi-iaith gan gynnwys y rhai awtistig, yn fud, yn fyddar neu unrhyw anhwylderau cyfathrebu eraill.

Gan ddefnyddio amrywiaeth o gemau, celf, storiâu TGCH a thasgau byrfyfyr byddwn yn ymchwilio i sut y gallwn ddatblygu ffyrdd o gyfathrebu yn gorfforol, gweledol a thrwy wneud sŵn.



Cyflwynir gan:

Joy Dando *BEEd Hons, NPQH, MA Therapi Cerdd Therapydd Cerdd*

Iaith: **Saesneg** | Cynulleidfa: **Pawb a ADY/AAA**

13.30 - 14.20

Yr elfen hudol sydd mewn metawybyddiaeth i helpu dysgu a lles.

Sut a pham mae 'meddwl am feddwl' yn effeithio ar ddysgu ac iechyd meddwl. Mae angen i ni helpu myfyrwyr ddatblygu arferion metawybyddiaeth o ddydd i ddydd yn ein dosbarthiadau. Mae'r sesiwn yn cynnig cyngor ar sut i reoli eich meddwl a datblygu gwydnwch emosiynol, yn ogystal â strategaethau ymarferol a chyflwyniad i 'Buddhism in a Box' - fy nghyngor syml ar sut i feithrin meddwl cryf ar gyfer llwyddiant i'r dyfodol a'ch lles.



Cyflwynir gan:

Jackie Beere
Ymgynghorydd Addysg

Iaith: **Saesneg** | Cynulleidfa: **Pawb**

13.30 - 14.20

'Gadewch i mi ddweud stori'

Ein ymennydd stori 'breintiedig'. Byddwn yn edrych ar hyn a rhannu syniadau ar gyfer defnyddio straeon yn ein cynlluniau cwriwrcwlwm.

Fel y dywed y seicolegydd byd eang Stephen Pinker, "Cognitive psychology has shown that the mind best understands facts when they are woven into a conceptual fabric, such as a narrative, mental map, or intuitive theory. Disconnected facts in the mind are like unlinked pages on the Web: They might as well not exist."



Cyflwynir gan:

Mary Myatt
Ymgynghorydd Addysg

Iaith: **Saesneg** | Cynulleidfa: **Pawb**

13.30 - 14.20

Goresgyn rhwystrau i fathemateg Cynradd

Rydym yn gwybod fod sgiliau llythrennedd a rhifedd yn gwella siawns ein pobl ifanc mewn bywyd. Fodd bynnag nid yw cyfartaledd arwyddocaol o blant yn cyrraedd y safon ddisgwyliedig mewn mathemateg pan yn cyrraedd yr ysgol uwchradd. Ni ddylem deimlo'n gyfforddus gyda hyn, ac nid ydy pethau'n gorfod bod fel hyn. Mae Ben Harding yn Bennaeth profiadol, arolygydd ac arbenigwr mewn mathemateg. Yn y sesiwn hon bydd yn adnabod rhai rhesymau am yr elfen bryderus hon, ac yn edrych a rhannu datrysiadau ymarferol ar sut y gellid diwallu'r broblem yn eich ysgol.



Cyflwynir gan:

Ben Harding
Ymgynghorydd Addysg & Chyfarwyddwr 'Winning With Numbers Primary'

Iaith: **Saesneg** | Cynulleidfa: **Pawb**

13.30 - 14.20

Iechyd Meddwl - Beth ydyw yn syml!

Mae yna lawer o ddamcaniaethau ynghylch hapusrwydd ac iechyd meddwl cadarnhaol ond maen nhw i gyd yn berwi i lawr i'r un ychydig o egwyddorion - mae rhai yn dweud bod yna 3 ffactor!!

Ymunwch â'r sesiwn hon i ddarganfod beth yw'r tri ffactor hynny a sut y gall eu deall ein helpu yn effeithiol, ac yn syml, i gefnogi iechyd meddwl ein myfyrwyr a ni ein hunain!



Cyflwynir gan:

Sam Garner
Ymgynghorydd Addysg

Iaith: **Saesneg** | Cynulleidfa: **Pawb**

13.30 - 14.20

Sesiwn flasu ymarferol a hwyliog yng nghwmni'r actores, awdures a'r athrawes loga a meddylgarwch Leisa Mererid

Sut allwn ni gyflwyno siapiau loga, dulliau anadlu ac ymarferion meddylgarwch syml ar lawr y dosbarth er mwyn meithrin a chefnogi iechyd a lles ein disgyblion.



Cyflwynir gan:

Leisa Mererid
Actores, awdures a'r athrawes loga a meddylgarwch

Iaith: **Cymraeg** | Cynulleidfa: **Pawb**

Pob seminar wedi'i achredu gan



Seminarau a Siaradwyr

15.00 - 15.50

Pwysigrwydd Chwarae a chael Hwyl ar gyfer Lles Plant

Mae cael amser chwarae hwyliog a phositif yn gwneud byd o wahaniaeth i blant. Ni allwn beidio â sylweddoli pwysigrwydd y lles sy'n deillio o chwarae a chwerthin. Mi fydd Jenny'n yn trafod sut mae cyd-weithredu, cynhwysiad, cymuned a pherthyn yn cael ei feithrin drwy chwarae a gweithgareddau ar y buarth. Gall plant ddysgu sut i chwarae chwarae gemau traddodiadol a rhai newydd i gefnogi gwell dealltwriaeth o ddysgu, cyfeillgarwch a gwaith tîm. Bydd Jenny'n trafod sut y gall pawb feithrin eu diddordebau unigol mewn buarth chwarae prysur mewn parthau arbennig.



Cyflwynir gan:

Jenny Mosley
Ymgynghorydd Addysg ac Awdur

Iaith: Saesneg | Cynulleidfa: CY, Cyn & ADY/AAA

15.00 - 15.50

Adeiladu Hyder yn eich Corff, Hunan-barch a Gwydnwch

Mae delwedd corff negyddol yn cyd-fynd â diffyg cyfrannu yn y dosbarth. Felly mae'r 'Dove Self-Esteem Project' wedi datblygu adnoddau sydd yn helpu i wella delwedd corff a gwneud y dysgwyr deimlo'n fwy hyderus i gymryd rhan mewn bywyd. Bydd y sesiwn yn rhoi cyflwyniad i'r project 'Amazing Me' - adnodd ar gyfer Cynradd a 'Confident Me' - adnodd ar gyfer Uwchradd. Bydd cyfranogion y cwrs yn cael ffon USB yn rhad ac am ddim gydag adnoddau arno.



Cyflwynir gan:

Martin Staniforth
Ymgynghorydd Addysgol & chyd-sylfaenydd
'Laughing Phoenix'

Iaith: Saesneg | Cynulleidfa: Pawb

15.00 - 15.50

Yr Hud mewn Addysg

Mae elfen o hud ynom i gyd. Gadewch i Sid Madge ddarganfod yr hud hwnnw a gwneud iddo weithio i chi. Yr allwedd i'r hud hwnnw ydy DYSGU. Mae dysgu yn hanfodol i gymdeithas, yr economi ac yn greiddiol i ni'n hunain. Mae popeth ynglŷn â'n dyfodol - ein cymuned, diwylliant a mentrau yn dibynnu'n hollol ar y dysgu hwnnw. Ond mae cymdeithas yn ei chael hi'n anodd i ddal i fyny hefo newidiadau cymdeithasol dynamig ac amgylcheddol, a'r ffordd y mae pobl yn gweithio heddiw drwy gysylltu ag eraill drwy gyfrwng technoleg. Mae syniadau Sid yn unigryw ac wedi'u profi i ddarganfod y meddylfryd angenrheidiol a'r sgiliau ar gyfer hyrwyddo gwell fydd ynom ein hunain i newid cymdeithas er gwell.



Cyflwynir gan:

Sid Madge
Arbenigwr trawsnewid, sylfaenydd Mee &
siaradwr TEDx

Iaith: Saesneg | Cynulleidfa: Pawb

15.00 - 15.50

Sut y gall dysgu gweithredol drawsnewid eich ysgol!

Yn dilyn cofid mae ymchwil sydd wedi'i gynnal yn genedlaethol yn dangos fod penaethiaid yn poeni am y bylchau mewn dysgu, lles meddyliol ac emosiynol a diffyg ymarfer corfforol y disgyblion.

Gyda gymaint o bwysau ar y diwrnod ysgol, bydd Jon yn trafod sut y gall integreiddio symudiadau i mewn i bynciau'r cwricwlwm ddim yn unig yn cryfhau lfeleau o weithgarwch, ond hefyd yn codi lfeleau cyraeddad, a datblygu'r plentyn cyflawn.



Cyflwynir gan:

Jon Smedley
Rheolwr Gyfarwyddwr: 'Teach Active'

Iaith: Saesneg | Cynulleidfa: Pawb a ADY/AAA

15.00 - 15.50

Hyder yn ôl y galw

O'r sesiwn yma byddwch yn dod i ddeall y rhwystrau i hunan werth, sut i ddelio hefo'r beirniad mewnol a pheidio â rhoi sylw i farn eraill, a pheidio amau chi eich hun. Mae'r sesiwn hefyd yn gadael i ni ddysgu am y llais sy'n dweud "Dwi ddim digon da" a'r effaith negyddol y mae hyn yn ei gael arnom ni, a sut i'w wared o. Byddwch yn dysgu sut y gallwch wneud gwir effaith a chael gwared â'r nerfusrwydd wrth gyflwyno a chyfrannu.

Bydd yn mynd i'r afael â materion megis sut i osgoi amau ein gallu ein hunain, ac yn fwy arbennig sut i ATAL darogan sut y byddwch yn ymddwyn mewn gwahanol sefyllfaoedd!



Cyflwynir gan:

Jackson Ogunyemi
Llefwrwr ar gymhelliant ac Awdur

Iaith: Saesneg | Cynulleidfa: Pawb

15.00 - 15.50

Cysylltu drwy dechnegau anadlu a symud

Bydd y semiar yma'n hynod o ymarferol a bydd pob un ohonoch yn cymryd rhan.

Bwriad Emma ydy cynnal y sesiwn fel y byddai hi'n ei wneud gyda plant. Bydd yn modelu sut i gynnal sesiwn lles syml i blant rhwng 3-11 oed, a bydd hyn yn cynnwys pwysigrwydd archwilio teimladau ac emosiynau, ioga a symudiadau, technegau anadlu a meddwlgarwch. Mae'r technegau a'r symudiadau wedi'u cynllunio i gynnal diddordeb plant yn y dysgu mewn dosbarth ac ysgol.



Cyflwynir gan:

Emma Jones
Athrawes Ioga ar gyfer plant ac Athrawes Meddwlgarwch Ymarferydd Lles Plant

Iaith: Saesneg | Cynulleidfa: CY, Cyn

Seminar
ADY

Seminarau a Siaradwyr

Pob seminar wedi'i achredu gan



15.00 - 15.50

Codi Llwyddiant Bechgyn

Mae'r seminar hon yn sôn am olrhain tangyflawniad ymhlith bechgyn o'r cyfnod cyn-ysgol i 16 oed, ac yn edrych ar yr hyn y gallwn ei wneud i'w atal. Bydd Gary yn esbonio sut i ryngweithio â bechgyn i wneud y gorau o ddysgu a goresgyn rhwystrau i gyflawniad.



Cyflwynir gan:

Gary Wilson
Ymgynghorydd Addysg

Iaith: **Saesneg** | Cynulleidfa: **Pawb**

15.00 - 15.50

Cyflwyno egwyddorion trochi cynnar a hwyr effeithiol.

Mapio llafaredd o fewn Maes Dysgu leithoedd, Llafaredd a Chyfathrebu gan rannu syniadau ac adnoddau i atgyfnerthu patrymau iaith cywir



Cyflwynir gan:

Rhys Glyn
Cyn-bennaeth

Iaith: **Cymraeg** | Cynulleidfa: **Pawb**

Tocynnau Seminar

Os hoffech chi fynychu unrhyw un o'n seminarau gwych yn y Sioe Addysg Genedlaethol 2022 - gwnewch yn siŵr eich bod yn archebu heddiw.

Pris archebu'n gynnar:

£10
+TAW

Ar gael hyd at hanner nos
Ebrill 6ed 2023

Pris cyn y sioe:

£15
+TAW

Ar gael hyd at hanner nos
Mehefin 15fed 2023

Pris ar y diwrnod:

£20
+TAW

Ar gael ar y diwrnod
Mehefin 16eg 2023

Cofrestrwch eich diddordeb ar
www.SioeAddysgGenedlaethol.com

Nifer cyfyngedig o docynnau ar gael ar y diwrnod
Nid oes peiriant cerdyn ar gael i brynu tocynnau ar y diwrnod.

**50%
I FFWRDD**
Archebion grŵp o 10+
nes Ebrill 6ed 2023
@SioeAddysg
#NESLLANDUDNO2023

GWNEWCH GOPI I POB AELOD STAFF OS GWELWCH YN DDA.

Enw _____ Ysgol / Sefydliad _____

Cyfeiriad ebost _____ Teitl Swydd _____

(Sicrhewch fod eich cyfeiriad e-bost yn un unigol fel y gall Agored Cymru tystysgrif am ddyfarnu oriau DPP).

Marciwch y tabl isod gyda'r seminarau yr hoffech eu mynychu.

Seminar ADY

- 09:00 - 09:50
- 10:30 - 11:20
- 12:00 - 12:50
- 13:30 - 14:20
- 15:00 - 15:50

Ystafell i'w gadarnhau	'Dydy Gwahaniaethu (ymarfer ymaddasol) ddim yn air na ddylw'n ei ddefnyddio! Nina Jackson	Asesiad Ffurfiannol-ymarfer yr egwyddorion Shirley Clarke	Gwydnwch Meddyliol: Datblygu Gwydnwch Myfyrwr Nicola S. Morgan	Dydw i Ddim yn Ddrwg!' Cefnogi plant hefo ODD a PDA Karen Ferguson	Hyder yn ôl y galw Action Jackson
Ystafell i'w gadarnhau	Cefnogi plant gydag Anghenion Dysgu Ychawanegol Lorraine Petersen	Hyrwyddo Egni a Phositifrwydd i staff sy'n gweithio â phlant Jenny Mosley	Cydnabod ADY/AAA yn y Blynyddoedd Cynnar Samantha Garner	Bod yn wych: Lansiad i'ch lles Andy Cope	A fydddech chi'n hoffi syniadau ar gyfer datblygu gwydnwch teuluol? Kris & Grace
Ystafell i'w gadarnhau	Rhywbeth hudol, ond cyffredin- Gwytnwch Kris & Grace	Ydy eich ysgol wedi ymgorffori'r Côd ADY ar gyfer Cymru yn llwydiannus? Lorraine Petersen	Gwahaniaethau synhwyraidd awtistaidd sydd yn gudd yn eich dosbarth Joanna Grace	Gobaith- Sut i fod ar eich gorau, a hynny'n fwy aml Sid Madge	Cysylltu drwy dechnegau anadlu a symud Emma Jones
Ystafell i'w gadarnhau	'Bring Me The Head of Willie Wonka' Hywel Roberts	Mae Pethau'n Newid: Byddwch yn barod i Newid Andy Cope	'BOTHEREDNESS and C4W: a reverie in stories, stance and pedagogy.' Hywel Roberts	Yr elfen hudol sydd mewn metawybyddiaeth i helpu dysgu a lles. Jackie Beere	Adeiladu Hyder yn eich Corff, Hunan-barch a Gwydnwch Martin Staniforth
Ystafell i'w gadarnhau	Strategaethau bach a mawr i chwalu'r myth am y synhwyrau. Joanna Grace	Pŵer hyfforddi cyfoedion ar gyfer staff a disgyblion. Jackie Beere	Y Cwrcwlwm Newydd Yr Athro Mick Waters	Goresgyn rhwystrau i fathemateg Cynradd Ben Harding	Yr Hud mewn Addysg Sid Madge
Ystafell i'w gadarnhau	Hapusrwydd mewn Addysg Action Jackson	Dylai nod eich arswydo ychydig, ond ar y llaw arall dylai eich cynhyrfu'n llwyr. Bethan Harding	Beth sydd mewn label? Niwroamrywiaeth Karen Ferguson	'Gadewch i mi ddweud stori' Mary Myatt	Sut y gall dysgu gweithredol drawsnewid eich ysgol! Jon Smedley
Ystafell i'w gadarnhau	Gweithio hefo disgyblion Trafferthus, Herfeiddiol ac Amharchus. Nicola S. Morgan	'Rwyf wedi ei ddysgu, ond a yw fy nisgyblion wedi ei ddysgu?' Mary Myatt	Teulu'n Bwysig Kelly Hannaghan	Therapi Cerddoriaeth a Chyfathrebu Joy Dando	Codi Llwyddiant Bechgyn Gary Wilson
Ystafell i'w gadarnhau	Seminar Gwyddoniaeth ymarferol i Sbarduno gwyddonwyr y dyfodol! Awen Haf Ashworth	Lleisiau Lles: Y chwe cylch o les emosiynol a meddyliol Nina Jackson & Kelly Hannaghan		Iechyd Meddwl – Beth ydyw yn syml! Samantha Garner	Pwysigrwydd Chwarae a chael Hwyl ar gyfer Lles Plant Jenny Mosley
Ystafell i'w gadarnhau	Cynllunio'n strategol er mwyn paratoi ar gyfer cyflwyno Cwrcwlwm i Gymru Owain Gethin Davies	Seminar Gwyddoniaeth ymarferol i Sbarduno gwyddonwyr y dyfodol! Awen Haf Ashworth	Stori Mistar Mostyn a hanesion eraill Myrddin ap Dafydd	Sesiwn flasu ymarferol a hwyliog! Leisa Mererid	Mapio llafaredd o fewn Maes Dysgu leithoedd, Llafaredd a Chyfathrebu Rhys Glyn
Ystafell i'w gadarnhau		Dysgu tu allan ar gyfer y Cwrcwlwm Newydd: Cydio a mynd Polly Snape & Carolyn Burkey		Dysgu tu allan ar gyfer y Cwrcwlwm Newydd: Cydio a mynd Polly Snape & Carolyn Burkey	

Pris yr un am seminar £10.00 + TAW - Pris archebu'n fuan (cyn Ebrill 6ed 2023) | £15 + TAW pris arferol | £20.00 + TAW - Pris ar y diwrnod | 50% i ffwrdd i grŵp 10+ (hyd nes Ebrill 6ed 2023)

Manylion Anfoneb: (Os ydych chi'n gwneud archebiad grŵp, does dim ond rhaid llenwi'r manylion isod un waith).

Enw Cyswllt: _____ Cyfeiriad Ebost: _____

Address: _____ Rhif Ffôn: _____

Côd Post: _____ Rhif Archeb: _____