

Y Sioe

ADDYSG

Genedlaethol

HYDREF
6^{ed}
2023

**Neuadd y
Ddinas**
Caerdydd

Yn ymgorffori'r **Sioe ADY**

Llyfryn Sioe



Ewch i'n gwefan

50%
I FFWRDD

Archebion grŵp o 10+
nes Mehefin 2il 2023

@SioeAddysg
#NESCYMRU2023

Gweithio Gyda:



Ydych chi eisiau Ysbrydoli, Cefnogi a Datblygu eich Dysgwyr?

Camau syml i wneud eich profiad yn y **Sioe Addysg Genedlaethol** yn **bleserus, addysgiadol a buddiol.**



CAM 1:

Rhannwch y ffurflen archebu gyda'r holl staff perthnasol.



CAM 2:

Cyngori staff ar seminarau perthnasol - gan gysylltu hyn â'r CDY.



CAM 3:

Defnyddiwch y côd QR i archebu arlein neu ewch i dudalen 16 i lungopio'r ffurflen.



CAM 4:

Anfon yr holl ffurflenni seminarau drwy ebost neu postio.



CAM 5:

Argraffu eich tocynnau mynediad cyffredinol a'u cadw'n ddiogel at ddiwrnod y Sioe.



CAM 6:

Mae'r diwrnod wedi cyrraedd! Mwynhewch eich amser yn y SAG yng Nghaerdydd, Hydref 6ed 2023.



CAM 7:

Cynnal cyfarfod staff i rannu'r pwyntiau allweddol a datblygu gwybodaeth a syniadau newydd.



Sioe gwerth chweil gydag amrywiaeth eang o stondinau defnyddiol a chyfoes. Roedd ystod o seminarau hynod o ddiddorol ar draws pob maes posib ar gael trwy gydol y dydd. Roedd y sioe i gyd wedi ei threfnu a'i chynllunio yn ofalus fel bod y diwrnod i gyd yn rhedeg yn hwylus ac effeithiol dros ben. Edrych ymlaen at sioe 2023!

Helen Vaughan-Jones

Pennaeth / Headteacher Ysgol Pentreuchaf



Cofiwch roi y dyddiad yn eich dyddiadur!

Methu cyrraedd y sioe yng Nghaerdydd?

Peidiwch â phoeni, gallwch archebu eich tocyn mynediad **AM DDIM** i'r **Sioe Addysg Genedleathol yn Llandudno, Mehefin 16eg 2023**

I archebu eich tocyn ewch i www.sioeaddysggenedlaethol.com



Cyfle gwych i ymgysgu gyda chwmnïau, busnesau a mudiadau addysgol gyda'u harlwy atyniadol a chyfle hefyd i fwynhau seminarau cynhwysfawr....o gyflwyniad pwysig ar drosglwyddo hanes Cymru ar lawr dosbarth ,i sut i ddenu'r plant lleiaf at lyfrau Cymraeg, i seminarau hwyliog ar sut i ysgogi pob plentyn yn eich dosbarth!! Difyr a diddorol iawn. Ymlaen i'r Venue yn Llandudno!

Einir Humphreys



Edrychwch beth ddigwyddodd yn ein Sioe diwethaf yng Nghaerdydd



Am

SAG 2023

Croeso

“

Croeso i chi i'r Sioe Addysg Genedlaethol yn fyw yng Nghaerdydd

Mae hi'n braf bod yn ôl yn Nghaerdydd i gynnal ein seithfed Sioe Addysg fwyaf yng Nghymru. Dyluniwyd y sioe eleni i ddarparu hyd yn oed mwy o seminarau, gwasanaethau a chynhyrchion.

Bwriad ein sioe yw dathlu addysg ac addysgu trwy ddod â miloedd o weithwyr addysgiadol ynghyd i rwydweithio, profi ein harddangosfa a'n seminarau cyffrous. Mae'r sioe yn llawn syniadau blaengar a seminarau diddorol achrededig DPP sy'n llawn strategaethau a syniadau ymarferol i ysbrydoli a grymuso staff, plant a phobl ifanc. Yn ogystal, mae gennym hefyd sawl seminar ar gael yn Gymraeg.

Ni allwn aros i rannu'r diwrnod gwych hwn gyda chi i gyd.



Nicola S Morgan
Cyfarwyddwr



Einir A Williams
Cyfarwyddwr

”

Dyddiad a Amser y Sioe

Dydd Gwener Hydref 6ed, 2023
08.00 - 16.00

LLEOLIAD:

Neuadd y Ddinas Caerdydd, Parc Cathays,
Caerdydd CF10 3ND

BWYD:

Mae bwyd a diod ar gael ar y ddwy lawr yng nghaffi Neuadd y Ddinas.

WI-FI:

Mynediad at wi-fi am ddim drwy gydol y sioe. Gellir dod o hyd i hyn fel "Cardiff Free Wifi" ar eich dyfais.

TEITHIO a PARCIO:

Mae'r lleoliad rhyw bum munud o gerdded o'r Orsaf Heol Y Frenhines. Mae meysydd parcio NCP hefyd yn ddigon agos i gerdded

EISTEDDLE:

Mae manau eistedd yn y caffi ar ddwy lawr y neuadd.

YSTAFELL WEDDI:

Mae ystafell weddi hefyd ar gael i'w defnyddio ar y diwrnod. Oes ydych yn awyddus i'w ddefnyddio gofynnwch i aelod o staff eich cyfeirio chi yno.

FFOTOGRAFFIAETH:

NODWCH FOD Y DIGWYDDIAD CYHOEDDUS YMA YN CAEL EI RECORDIO AR GAMERA. Efallai y cewch eich recordio a gallwch ymddangos mewn cynhyrchiad neu hyrwyddiad y sioe.

Gweithio gyda:



Agored Cymru yw'r corff dyfarnu Cymreig, sy'n arwain addysg yng Nghymru, i Gymru. Rydym yn ymgysylltu ag ysgolion fel y gallant gael y cymwysterau a'r wasanaethau gorau, gan ddiwallu anghenion y Cwricwlwm newydd ar gyfer Cymru a thu hwnt.

www.agored.cymru



NSM Training & Consultancy

Rydym yn cynnig nifer helaeth o gyrsiau, canllawiau arbenigol, cyhoeddiadau, a chynhadleddau, yn ogystal ag adnoddau arloesol i frwdfrydi staff a grymuso ysgolion.

www.nsmc.co.uk



Mae gan yr Ysgol enw da ym maes hyfforddi athrawon, datblygiad profesiynol ac arweinyddiaeth. Mae hyn yn galluogi graddedigion o'n rhaglenni i ddiwallu anghenion ysgolion a chyrrf eraill cysylltiedig ag addysg gan ysbrydoli ac arwain newid ledled Prydain a thu hwnt.

www.bangor.ac.uk



Sefydliad elusenol sy'n cefnogi miloedd o ymarferwyr i darparu gwybodaeth berthnasol, hyfforddiant ac adnoddau, i alluogi staff i gyrraedd anghenion eu disgyblion.

www.nasen.org.uk



NAHT yw'r undeb a chymdeithas broffesiynol ar gyfer uwch arweinwyr ym maes addysg. Rydym yn arwain i ddatrys a rhoi cefnogaeth gwerth i helpu i gefnogi a gwarchod eich rôl. Ymunwch heddiw.

www.hope-education.co.uk



Mae'r Cyngor Llyfrau yn elusen genedlaethol sy'n cefnogi'r diwydiant cyhoeddi yng Nghymru. Elfen bwysig o'n gwaith yw hybu llythrennedd a darllen er pleser. Rydym yn gwneud hyn nid yn unig drwy sicrhau llif cyson o gyhoeddiadau ond hefyd drwy drefnu gweithgareddau arbennig sy'n dathlu darllen er pleser mewn ffordd cyffrous a chyraeddadwy.

www.books.wales

Cynnwys

AM SAG	4
Amserlen Seminarau	7
Seminarau a Siaradwyr	8-15
Ffurfen Archebu	16



Soniwch wrth eraill!

Cofiwch ddefnyddio rhain ar gyfryngau cymdeithasol!

#NESCYMRU2023
@SioeAddysg

Sioe Addysg Genedlaethol,
27 Morfa Gaseg
Llanfrothen, LL48 6BH

01766 772 927

einir@sioeaddysggenedlaethol.com

www.sioeaddysggenedlaethol.com

@SioeAddysg

/SioeAddysg

@SioeAddysg



Mae Marc Ansawdd Agored Cymru, sef mesurydd rhagoriaeth ar gyfer digwyddiadau a rhaglenni dysgu, wedi cael ei ddyfarnu i'r Sioe Addysg Genedlaethol eleni.

Mae hwn yn cydnabod ac yn dathlu arferion rhagorol ym maes darparu dysgu yng Nghymru. Drwy fynd i'r sioe, byddwch yn ennill **5 awr DPP** am eich cyfranogiad.

Mae Marc Ansawdd Agored Cymru yn gwerthuso digwyddiadau a rhaglenni dysgu yn erbyn safonau proffesiynol ac mae'n seiliedig ar arferion da ac ymchwil cyfredol ym maes addysg a hyfforddiant.

I gael rhagor o wybodaeth, cysylltwch â marc.ansawdd@agored.cymru

This year's National Education Show has been awarded the Agored Cymru Quality Mark, a measure of excellence for learning programmes and events.

This recognises and celebrates outstanding practice for delivering learning in Wales. By attending the show you will gain **5 CPD hours** for your participation.

The Agored Cymru Quality Mark evaluates learning programmes and events against professional standards and is underpinned by good practice and current research in education and training.

To find out more, contact quality.mark@agored.cymru

Amserlen Seminarau

Pob seminar wedi'i achredu gan



9:00 - 9:50

10:30 - 11:20

12:00 - 12:50

13:30 - 14:20

15:00 - 15:50

Ystafell IG	Mathemateg - Scaffaldiau ar gyfer Llwyddiant Karen McGuigan	Arweinyddiaeth Gydnherth Julie Rees	Metawybyddiaeth a Lles Will Ord	Cyfraniad y Mudiad Ieuenctid i addysg Pobl Ifanc Gavin Gibbs a Marco Gill	Creadigrwydd: dysgu, dad-ddysgu, ailddysgu Martin Illingworth
Ystafell IG	'Dydw i Ddim yn Ddrwg!' Cefnogi plant hefo 'Oppositional Demand Disorder (ODD)' and 'Pathological Demand Avoidance (PDA)' Karen Ferguson	Newid Ymddygiad - Ennill Calonnau a Meddyliau am Arferion Cyson Ollie Frith	Adeiladu diwylliant o Lafaredd yn y Dosbarth Tim Perris	Darllen ac Ysgrifennu Am Oes Hywel Roberts a Martin Illingworth	Gosod Profion rheolaidd yn y Cwricwllwm: Sialensau a datrysiaidau Dr Katy Burgess
Ystafell IG	Grym Cydweithio Alison Kriel	Arfau digidol i wella dysgu ar draws y Cwricwllwm Nick Evans	Gweithio hefo disgyblion Trafferthus, Herfeiddiol ac Amharchus. Nicola S. Morgan	Gwerthoedd fel Cwmpawd Sefydliadol Julie Rees	Beth ydy Meddylfryd o Dwr? Sut ydw i'n ei wella? Beth sy'n digwydd os ydw i'n ei goll? Ross McWilliam
Ystafell IG	Cynnal Amser Cyloch bywiog ac o ansawdd i hybu lles y plentyn mewn dosbarthiadau positif a thawel. Jenny Mosley	Datblygu cyfathrebu cynhwysol drwy chwarae hefo brics Niki Jones	Llais i'r Athro Alison Kriel	Pwysigrwydd chwarae a buarthau Chwarae i Blant Jenny Mosley	Ailfeddwl Lles mewn Addysg Kelly Hannaghan
Ystafell IG	Defnyddio Therapiau Gwybyddol ('CBT') i wneud newidiadau positif i Ymddygiad Samantha Garner	Cyfathrebu effeithiol rhwng rhieni: Gwella Presenoldeb ac Ymddygiad Disgyblion/ Myfyrwyr Nicola S. Morgan	Cyngor i arbed amser i gyd-gysylltwyr ADY Ginny Bootman	Sut I Ddadlau Will Ord	Rwy'n brifo y tu mewn; Gwneud yr Anymwybodol yn Ymwybodol Joy Dando
Ystafell IG	'Lleisiau Lles' - Chwe Chylch Lles Meddyliol ac Emosiynol Nina Jackson a Kelly Hannaghan	Y 'Syniad o roi' ar gyfer lles disgyblion, ADY a'r rhai ag Anghenion Cymdeithasol, Emosiynol a Iechyd Meddwl. Nina Jackson	Sut y gall ymddygiad fod "yn synhwyraidd"? Ydy teganau synhwyraidd yn ein helpu neu'n rhwystr? Joanne Grace	Dysgu Mathemateg ar gyfer y byd heddiw Karen McGuigan	Ymgysylltu â'r Ymddieithredig Calvin Eden
Ystafell IG	Defnyddio Drama ac Adrodd Storiâu: parch mewn Trafferth. Hywel Robers	Y Cwricwllwm Newydd Prof Mick Waters	Siarad am Ddarllen Pie Corbett	Cefnogi Cymorthyddion Cefnogi Dysgu i ddatblygu Matawybyddiaeth Sara Alston	Y Greal Sanctaidd - Ai dyma sydd ei angen arnom mewn gwirionedd? Dr Helen Jones
Ystafell IG	Gwyddoniaeth ymarferol i Sbarduno gwyddonwyr y dyfodol! Awen Ashworth	Beth os ydy eich gwybodaeth a'ch dealltwriaeth o iechyd meddwl, lles a pherfformiad yn eich dal yn ol neu hyd yn oed yn eich niweidio? Ross McWilliam	Ymarferoldeb Sylfaenol Ymlyniad : Cefnogi plant/ pobl ifanc mewn ysgolion a cholegau Karen Ferguson	Sicrhau nad ydy sancsiynau ymddygiad ddim yn effeithio ar faterion Iechyd Meddwl Samantha Garner	Pam fod nodau "clyfar" wedi ein gosod ni ar gyfer cyffredinedd... AR ORAU! David Hyner
Ystafell IG	Dinasyddion y dyfodol Megan Rhys Williams	Gwyddoniaeth ymarferol i Sbarduno gwyddonwyr y dyfodol! Awen Ashworth	Cefnogi'r Gweithlu Addysg i Ddysgu Cymraeg Donna Lewis	Cadw a chynnal athrawon o fewn y proffesiwn - beth sydd angen ei feithrin mewn darpar athrawon? Rhian Tomos	Prosiect RILL (Rhaglen Iaita a Llythrennedd) - Cwrs 15 wythnos am ddim i ysgolion cynradd Cymru a Lloegr. Geran Hughes
Tu Allan		Iechyd a Lles yn yr Awyr Agored - Ffordd effeithiol o ddenu disgyblion Meriel Jones	Iechyd a Lles yn yr Awyr Agored - Ffordd effeithiol o ddenu disgyblion Meriel Jones	Iechyd a Lles yn yr Awyr Agored - Ffordd effeithiol o ddenu disgyblion Meriel Jones	

Pob seminar wedi'i achredu gan

Seminarau a Siaradwyr



9.00-9.50

SEND Seminar

Mathemateg- Scaffaldiau ar gyfer Llwyddiant

Mae'r Cwricwlwm a ffyrdd o addysgu yn newid ond ydy'r ffordd yr ydym yn dysgu Mathemateg heddiw yn addas ar gyfer y rheini sydd ag ADY? Bydd y seminar yn edrych ar bynciau poblogaidd megis Arian, Amser, Tablau Lluosi, Data ac yn edrych ar ffyrdd i'w dysgu yn y byd heddiw. Bydd yn archwilio ffyrdd i ddefnyddio technoleg ac ysgogi'r disgyblion i ddysgu.



Cyflwynir gan:

Karen McGuigan
Ymgynghorydd Addysg

Iaith: Saesneg | Cynulleidfa : Pawb a ADY

9.00-9.50

SEND Seminar

'Dydw i Ddim yn Ddrwg!' Cefnogi plant hefo 'Oppositional Demand Disorder (ODD)' and 'Pathological Demand Avoidance (PDA)'

Mae'r seminar hon wedi'i chynllunio ar gyfer rhoi mewnwelediad a dealltwriaeth i'r cyfranogwyr a darparu nifer o strategaethau i chi. Bydd y cyfranogwyr yn derbyn amrywiaeth o opsiynau ar gyfer dulliau addysgu cynhwysol gyda strategaethau syml i ddiwallu anghenion y plant a'r bobl ifanc sydd hefo 'PDA/ODD' i'w cefnogi'n effeithiol.



Cyflwynir gan:

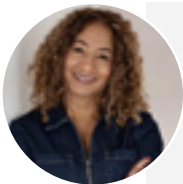
Karen Ferguson
Ymgynghorydd Addysg,
NSM Training a Consultancy

Iaith: Saesneg | Cynulleidfa: Pawb a ADY

9.00-9.50

Grym Cydweithio

Ar adeg pan fo morâl yn gostwng, mae meithrin cymuned a chydweithio, dim cystadlu, yn allweddol i ddyfodol addysg. Mae'n andros o bwysig dathlu'r pethau sy'n mynd yn dda yn ein hysgolion dim ots pa mor fach ydynt, a chydweithio â'n gilydd i helpu i rannu'r beichiau. Mae angen i ni ddad-ddysgu'r arferion o feddwl cystadleuol sy'n cael eu drilio i mewn i ni. Gwnawn i gyd yn well, gan gynnwys ein myfyrwyr, pan fyddwn yn cymryd amser i werthfawrogi ein cyflawniadau ein hunain, a chyflawniadau eraill, a dod o hyd i ffordd o ddod at ein gilydd a gweithio ochr yn ochr â'n gilydd.



Cyflwynir gan:

Alison Kriel
Ymgynghorydd Addysg

Iaith: Saesneg | Cynulleidfa: Pawb

9.00-9.50

Cynnal Amser Cylch bywiog ac o ansawdd i hybu lles y plentyn mewn dosbarthiadau positif a thawel.

Mae ysgolion Bro Morgannwg wedi adrodd fod sgiliau darllen ac ysgrifennu plant ar ol yr ysbaid cofid wedi llithro'n ol. Mae sgiliau llythrennedd, hyder i sgwrsio, cymryd tro, goddefgarwch, darllen ciwiau heb eiriau i gyd wedi cael eu heffeithio gyda cau ysgolion a chyfnodau clo. Mae annog plant i siarad drwy gynnal Amser Cylch bywiog a gweithredol yn hybu sgiliau cyfathrebu a mynegiant, gan anelu at hybu lles wrth ddefnyddio y ffordd ddiogel yma a strategaethau eraill.



Cyflwynir gan:

Jenny Mosley
Ymgynghorydd Addysg a Awdur

Iaith: Saesneg | Cynulleidfa: BC, PRIM, AAA / ADY

9.00-9.50

Defnyddio Therapiau Gwybyddol ['CBT'] i wneud newidiadau positif i Ymddygiad

Os ydych chi eisiau newid ymddygiad heriol eich myfyrwyr, dydy mesurau cosbi ddim yn debygol o weithio, ac yn arwain at ddal dig a difetha perthynas rhwng athro a disgybl. Os ydych chi eisiau gwneud gwahaniaeth positif yna mae defnyddio Therapiau Gwybyddol wedi ei brofi i fod yn ddull effeithiol ac wedi cael ei gymeradwyo gan 'NICE' a'r 'DfE'. Bydd y sesiwn yn cynnig yr holl arfau sydd eu hangen arnoch i ddechrau defnyddio technegau Therapi Gwybyddol yn syth gan gynnwys cymell y myfyrwyr i wneud gwahaniaethau positif.



Cyflwynir gan:

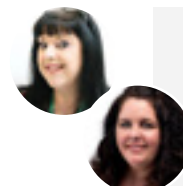
Sam Garner
Ymgynghorydd Addysg

Iaith: Saesneg | Cynulleidfa: Pawb

9.00-9.50

'Lleisiau Lles' - Chwe Chylch Lles Meddyliol ac Emosiynol

Bydd Nina a Kelly yn rhannu rhaglen les anhygoel gyda chi sydd yn cefnogi ieuchyd meddwl ac emosiynol pawb yn eich cymuned ysgol. O Bwrpas, Perthnasau, Dysgu Emosiynol, Hunan-Ofal, Diolchgarwch a Dathlu byddwch yn gallu darganfod ffyrdd o blannu'r rhain yn eich cwricwlwm ysgol a'ch gofal bugeiliol. Pan fo ieuchyd meddwl a lles yn gymaint o bryder, bydd y sesiwn yn rhoi syniadau i chi, a sgiliau i'w defnyddio fydd yn peri fod pawb yn elwa.



Cyflwynir gan:

Nina Jackson a Kelly Hannaghan
Ymgynghorwyr Addysg

Iaith: Saesneg | Cynulleidfa: Pawb

Pob seminar wedi'i achredu gan



Seminarau a Siaradwyr

9.00-9.50

Defnyddio Drama ac Adrodd Storiâu: parch mewn Trafferth.

Yn seiliedig ar y llyfr athro sy'n gwerthu orau, bydd y sesiwn hon yn cynnig 'reid rollercoaster' sydyn a chanolbwyntio ar gael blant i boeni am yr hyn y maent yn ei ddysgu! Bydd Hywel yn rhannu ffyrdd o ddatblygu pecyn cymorth pedagogaidd, strategaethau i harneisio ein dychymyg proffesiynol ein hunain ac edrych ar wneud y cyffredin yn anorchfygol.



Cyflwynir gan:

Hywel Roberts
Ymgynghorydd Addysg a Awdur

Iaith: **Saesneg** | Cynulleidfa: **Pawb**

9.00-9.50

Gwyddoniaeth ymarferol i Sbarduno gwyddonwyr y dyfodol!

O dan arweiniad Awen Ashworth fe gewch gyfle i ddysgu am Wyddoniaeth yn blynyddoedd cynnar. Bydd hwn yn sesiwn ymarferol ble byddwch yn cael cyfle i roi cynnig ar wneud arbrofion Gwyddoniaeth syml y gellir eu gwneud eto yn eich lleoliad. Bydd y gweithdy yn rhoi mewnlwg i ddulliau newydd o gyflwyno Gwyddoniaeth gan ddefnyddio offer syml. Gyda'r Cwricwlwm Newydd yn yr arfaeth, mae Gwyddoniaeth a Thechnoleg yn un o'r chwe maes dysgu ac arbenigedd.



Cyflwynir gan:

Awen Ashworth
Athroes, Gwyddonydd a Cyfarwyddwr, Sbarduno

Iaith: **Saesneg** | Cynulleidfa: **Pawb**

9.00-9.50

Dinasyddion y dyfodol

Ymunwch â Swyddogion Addysg ac Ymgysylltu â Phobl Ifanc Senedd Cymru i ddysgu am ffyrdd y gallwch helpu eich dysgwyr i ddeall eu hawliau democrataidd fel rhan o'r Cwricwlwm Newydd i Gymru.



Cyflwynir gan:

Megan Rhys Williams
Rheolwr Addysg ac Ymgysylltu â Phobl Ifanc, Senedd Cymru

Iaith: **Cymraeg** | Cynulleidfa: **Pawb**

10.30 - 11.20

Arweinyddiaeth Gydnherth

Bydd y seminar hwn yn cyflwyno'r Raglen Elfennau Arweinwyr Gwydnwch. Bydd Julie yn ein harwain drwy'r pedair elfen sy'n cydweithio i ddatblygu Arweinwyr Gwydnwch a chyflwyno rhai o'r 12 agwedd yn fanylach. Bydd y seminar hefyd yn dangos sut i ddefnyddio EAG fel rhan o ddatblygu cryfder cyhyrau gwydnwch gydag arweinwyr canol ac uwch yn eich lleoliad.



Cyflwynir gan:

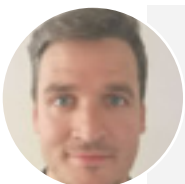
Julie Rees
Ymgynghorydd Addysg & Phennaeth

Iaith: **Saesneg** | Cynulleidfa: **Pawb**

10.30 - 11.20

Newid Ymddygiad - Ennill Calonnau a Meddyliau am Arferion Cyson

Mae rheoli ymddygiad wych yn wrthreddfol. Bydd Ollie yn dangos i chi sut i addasu ymddygiad i gefnogi newid diwylliant ehangach, sut mae ymatebion emosiynol greddfodol yn arwain at broblemau dwfn a pham mae eich bwrdd gwynn allweddol. Bydd yn eich arwain trwy strategaethau effeithiol a fydd yn gwneud i'ch ysgol orlawn ag arfer cyson. Bydd Ollie yn dadorchuddio'r 'gremlin's yn niwylliant eich ysgol yn ysgafn ac yn dangos i chi sut i wneud cynnydd cyflym mewn 30 diwrnod gan nodi dealltwriaeth glir o'r hyn sy'n gwneud newid yn anodd ei gofteidio gyda chatalydd clir, adnabyddadwy ar gyfer trawsnewid diwylliant ysgol.



Cyflwynir gan:

Ollie Frith
CPI Education and Behaviour Lead

Iaith: **Saesneg** | Cynulleidfa: **Pawb a ADY**

10.30 - 11.20

Arfau digidol i wella dysgu ar draws y Cwricwlwm

Seminar hollol ryngweithiol i amlinellu'r arfau digidol diweddaraf i wella dysgu a'r cyfleoedd addysgu yr ydym yn ddarparu ar gyfer ein disgyblion/myfyrwyr ar draws y cyfnodau allweddol. Bydd y cynrychiolwyr yn profi 'diwrnod ym mywyd' athro wedi'i drochi'n llawn yn y defnydd o dechnoleg digidol ac yn cael eu hannog i gymryd rhan. O wneud y mywaf o'r dyfeisiadau sydd ar gael, defnyddio datrysiadau fel 'Google Workspace for Education' ac 'Office 365,' i'r dyfeisiadau '3rd party' diweddaraf i wneud dysgu'n hygyrch i bawb.



Cyflwynir gan:

Nick Evans
Partner Technologist, Apple

Iaith: **Saesneg** | Cynulleidfa: **Pawb**

Pob seminar wedi'i achredu gan

Seminarau a Siaradwyr



10.30 - 11.20

Datblygu cyfathrebu cynhwysol drwy chwarae hefo brics

Mae defnyddio chwarae yn defnyddio brics byd teganau yn ffordd hwyliog a chynhwysol i ddatblygu sgiliau cyfathrebu a rhyngweithio. Gellir teiwrio'r defnydd i unigolion er mwyn gwneud yn siwr fod pob sesiwn mor hygyrch â phosib' gan ystyried gallu, diagnosis ac oedran. Mae Niki Jones yn arbenigwr Llafaredd a Siarad sydd gyda profiad helaeth mewn 'Chwarae hefo Brics' ers dros ddegawd mewn ysgolion ar hyd a lled y wlad, a bydd yn trafod sut i weithredu 'Chwarae hefo Brics' ar gyfer cyfathrebwyr gydag anawsterau drwy gynnig amgylchedd cyfathrebu gynhwysol gan ddefnyddio dulliau cefnogol gweledol a chyfathrebu cadarn.



Cyflwynir gan:

Niki Jones
Highly Specialist Speech and laith Therapist

Iaith: **Saesneg** | Cynulleidfa: **Pawb a ADY**

10.30 - 11.20

Cyfathrebu effeithiol rhwng rhieni: Gwella Presenoldeb ac Ymddygiad Disgyblion/Myfyrwyr

Yn aml mae presenoldeb gwael ac ymddygiad heriol yn ganlyniad uniongyrchol i ddifffyg cyswllt rhwng rhieni ac ysgol. Gall fod nad ydy'r rhieni yn cysylltu â'r ysgol - i adrodd am y rheswm dros absenoldeb eu plentyn ac i ofyn am gymorth, oherwydd nad ydynt efallai yn ymwybodol o ddisgwyliadau'r ysgol. Bydd y sesiwn yn edrych ar ffyrdd ymarferol ac wedi'u profi i gysylltu a chynnal rhieni i fynd i'r afael â phroblemau ymddygiad ac absenoldeb.



Cyflwynir gan:

Nicola S. Morgan
Ymgynghorydd Addysg, Athrawes a Awdur

Iaith: **Saesneg** | Cynulleidfa: **Pawb**

10.30 - 11.20

Y 'Syniad o roi' ar gyfer lles disgyblion, ADY a'r rhai ag Anghenion Cymdeithasol, Emosiynol a Iechyd Meddwl.



Y syniad o roi a rhannu gwybodaeth broffesiynol ac arbennigol i wella lles ein disgyblion i gyd. O fod yn garedig, gwranddo ar ddisgyblion a diwallu eu anghenion emosiynol ac addysgol bydd Nina Jackson yn eich cyflwyno i strategaethau ymarferol anhygoel a methodoleg fydd yn helpu'r disgyblion i ddatblygu gwytnwch, hunan-hyder, a'r gallu i ymroi i'r dysgu fel fod ganddynt obaith a phwrpas i ddatblygu eu helfennau unigryw eu hunain.



Cyflwynir gan:

Nina Jackson
Ymgynghorydd Addysg a Awdur

Iaith: **Saesneg** | Cynulleidfa: **Pawb a ADY**

10.30 - 11.20

Y Cwricwlwm Newydd

Pedagogiaeth ac asesu ar gyfer pawb. Rydym yn ennill! Bydd y sesiwn yn edrych ar ffyrdd i archwilio gweledigaeth y 'Successful Future' a'i droi'n realaeth.



Cyflwynir gan:

Yr Athro Mick Waters
Former Director of the Curriculum at the QCA (Qualifications and Curriculum Authority)

Iaith: **Saesneg** | Cynulleidfa: **Pawb**

10.30 - 11.20

Beth os ydy eich gwybodaeth a'ch dealltwriaeth o iechyd meddwl, lles a pherfformiad yn eich dal yn ol neu hyd yn oed yn eich niweidio?

Bydd y seminar yma'n dechrau dad-wneud rhai o'r hen gredoau sydd wedi gwreiddio ynglŷn â beth sy'n creu iechyd meddwl positif a sut mae hyn yn effeithio ar ein lles. Mae'n edrych tu hwnt i'r wybodaeth a 'wyddom' amdano, ac yn edrych ar sut y gallwn herio ein ffordd o feddwl a dehongli ein naratif o fewn ein byd ein hunain.



Cyflwynir gan:

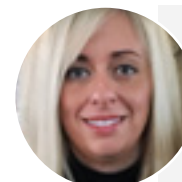
Ross McWilliam
Mindset Performance Coach

Iaith: **Saesneg** | Cynulleidfa: **Pawb**

10.30 - 11.20

Gwyddoniaeth ymarferol i Sbarduno gwyddonwyr y dyfodol!

O dan arweiniad Awen Ashworth fe gewch gyfle i ddysgu am Wyddoniaeth yn y blynyddoedd cynnar. Bydd hwn yn sesiwn ymarferol ble byddwch yn cael cyfle i roi cynnig ar wneud arbrofion Gwyddoniaeth syml y gellir eu gwneud eto yn eich lleoliad. Bydd y gweithdy yn rhoi mewnlwg i ddulliau newydd o gyflwyno Gwyddoniaeth gan ddefnyddio offer syml. Gyda'r Cwricwlwm newydd yn yr arfaeth, mae Gwyddoniaeth a Thechnoleg yn un o'r chwe maes dysgu ac arbenigedd.



Cyflwynir gan:

Awen Ashworth
Athrawes, Gwyddonydd a Chyfarwyddwr Cwmni Sbarduno

Iaith: **Cymraeg** | Cynulleidfa: **Cyn**

Pob seminar wedi'i achredu gan



Seminarau a Siaradwyr

10.30 - 11.20 - **Tu Allan**

(ailadrodd am 12:00-12:50 & 13:30-14:20)

Iechyd a Lles yn yr Awyr Agored - Ffordd effeithiol o ddenu disgyblion

Bydd y gweithdy ymarferol yma'n deffro'r synhwyrâu a rhoi cyfleoedd i gysylltu hefo natur. Mae bod yn yr awyr agored yn ddarparu profiadau go iawn a helpu i hybu'r meddwl a sgiliau datrys problemau. Bydd y sesiwn yn annog y cyfranwyr i ddarganfod ffyrdd i wella sgiliau motor, gwella lefelau ymarfer corff ynghyd â chyfle i archwilio creadigrwydd a chael eich ysbrydoli drwy gemau a gweithgareddau syml. Mae'r cyfan yn annog bod ynghlwm yn y dysgu a gwella cyflawniad academiaidd. Bydd y cyfranwyr yn gwella eu sgiliau fel hwyluswyr a deall rol oedolion yn yr amgylchedd tu allan. Mae'r byd tu allan yn le i ni feithrin ein hunain ac eraill o'n cwmpas. Mae'n helpu i leihau pwysau gwaith a blinder sydd wedyn yn fodd i wella iechyd a lles. Bydd y sesiwn yn cael ei chynnal ym Mharc Bute, ac yn fodd i archwilio calon werdd y ddinas. Dewch â dillad ac esgidiau addas ar gyfer y tu allan.



Cyflwynir gan:

Meriel Jones
Swyddog Addysg

Iaith: **Saesneg** | Cynulleidfa: **Pawb**

12.00 - 12.50

Metawybyddiaeth a Lles

Mae metawybyddiaeth yn aml yn cael ei grynhoi fel gallu'r disgybl i 'gynllunio, arolygu, ac arfarnu' ond gall hefyd fod am hunan ymwybyddiaeth a hunan reolaeth. Bydd y gweithdy yn rhoi cyflwyniad ymarferol ac atyniadol i gydweithwyr ar bwêr metawybyddiaeth yn y broses o ddysgu ac yn wir byw bywyd.



Cyflwynir gan:

Will Ord
Hyfforddwr, Cyn-athro a Phennaeth

Iaith: **Saesneg** | Cynulleidfa: **Cyn, Gyf, AB**

12.00 - 12.50

Adeiladu diwylliant o Lafaredd yn y Dosbarth

Rhoi sgiliau i staff ac arfau a strategaethau i blethu Llafaredd fel gweithgaredd bwmpasol yn y dosbarth ac o gwmpas yr ysgol. Mae Llafaredd yn erfyn cryf ar gyfer pob pwnc ac mae'r gweithdy hwn yn archwilio sut y gellir ei ddefnyddio i ysbrydoli disgyblion i 'ddarganfod eu llais', mynegi barn, adeiladu eu hyder a dyfnhau eu dysgu.



Cyflwynir gan:

Tim Perris
Ymgynghorydd Addysg

Iaith: **Saesneg** | Cynulleidfa: **Pawb**

12.00 - 12.50

Gweithio hefo disgyblion Trafferthus, Herfeiddiol ac Amharchus.

Dyd y ddim yn gyfrinach fod ein dosbarthiadau heddiw yn gallu bod yn amgylchfyd heriol ar gyfer addysgu. Mae llawer o'r disgyblion s'yn mynychu ysgol/coleg yn arddangos ymddygiad heriol. Nid yn unig y mae hyn yn amharu ar allu'r addysgwyr i draddodi'r wers a chynnal rheolaeth, ond mae'n amharu ar allu'r dosbarth i fod yn gynhyrchiol. Mae'r seminar hon wedi'i hanelu at herio'r canfyddiadau nodweddiadol am ymddygiad, ynghyd â chynnwys amrywiaeth o ddefnyddiau, strategaethau a thechnegau i helpu a delio'n effeithiol hefo ymddygiad heriol ynghyd â hyrwyddo ymddygiad positif.



Cyflwynir gan:

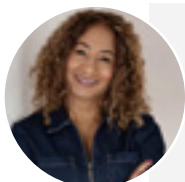
Nicola S. Morgan
Ymgynghorydd Addysg, Athrawes a Awdur

Iaith: **Saesneg** | Cynulleidfa: **Pawb**

12.00 - 12.50

Llais i'r Athro

Dyd y ddim yn mynd i sefyll yma ac esgus bod ateb cyflym i'r heriau y mae pob ysgol yn eu hwynebu heddiw ond gallwn ni i gyd ddechrau drwy roi llais i athrawon. Mae athrawon sy'n teimlo nad ydynt yn cael eu clywed wedi dod yn gyfranwyr allweddol i heriau iechyd meddwl a llesiant parhaus heddiw. Drwy rymuso athrawon a chynnig dewis a llais iddynt, fe welwch fanteision parhaol. Yn y sesiwn hon, byddaf yn siarad am sut y gallwch chi wneud hyn ac astudiaethau achos o sut y bydd grymuso athrawon a phwysleisio amrywiaeth yn meithrin mwy o gydweithio i gyflawni mwy o lwyddiant.



Cyflwynir gan:

Alison Kriel
Ymgynghorydd Addysg

Iaith: **Saesneg** | Cynulleidfa: **Pawb**

12.00 - 12.50

Cyngor i arbed amser i gyd-gysylltwyr ADY

SEND Seminar

Mae gweithio i grwdd ag anghenion amrywiaeth o ddisgyblion/myfyrwyr mewn ysgolion a cholegau yn sialens. I'r gyd-gysylltwyr ADY y mae hyd yn oed yn fwy o sialens oherwydd anghenion cymhleth y disgyblion/myfyrwyr dan eu gofal. Mae dysgu i jyglo galwadau gwaith dyddiol gan gynnwys data, asesiadau, a gwaith papur yn gallu bod yn anodd. Cynlluniwyd y seminar yma i helpu'r cyfranogwyr i adnabod y pethau hynny sy'n cymryd gymaint o'u hamser, a yna arbed amser drwy reoli'r tasgau'n effeithiol drwy gyflwyno arfau pwêrus a hyblyg sydd yn hawdd i'w integreiddio i waith bob dydd, a thrwy'r flwyddyn addysgol.



Cyflwynir gan:

Ginny Bootman
Ymarferydd dosbarth, Cyd-Gysylltwr ADY a Phennaeth

Iaith: **Saesneg** | Cynulleidfa: **Pawb a ADY**

Pob seminar wedi'i achredu gan



Seminarau a Siaradwyr

12.00 - 12.50

SEND Seminar

Sut y gall ymddygiad fod "yn synhwyraidd"? Ydy teganau synhwyraidd yn ein helpu neu'n rhwystro?

Mae'r seminar yn archwilio beth sydd wrth wraidd 'ymddygiad synhwyraidd' ["sensory behaviour"] ac yn edrych a ydy'r teganau synhwyraidd sy'n cael eu gwerthu i ni yn helpu cefnogi'r plant i gynnal ymddygiad cymdeithasol disgwylidiedig neu a ydynt yn tynnu sylw oddi wrth y dysgu. Bydd y rhai fydd yn bresennol yn cael syniadau ymarferol y gallent eu defnyddio'n syth, yn ogystal â gwybodaeth technegol y gallent eu defnyddio i arfarnu strategaethau ac adnoddau.



Cyflwynir gan:

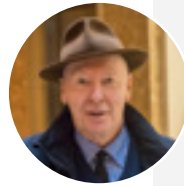
Joanne Grace
Sensory Engagement and Inclusion Specialist

laith: Saesneg | Cynulleidfa: Pawb a ADY

12.00 - 12.50

Siarad am Ddarllen

Bydd Pie yn mynd â'r chi drwy dri cham y broses 'Siarad ar gyfer Darllen' sy'n galluogi plant i ddod yn ddarllenwyr strategol sy'n gallu amgyffred yn annibynnol a mynegi eu dealltwriaeth yn gydyntol. Nid yn unig y bydd y plant wrth eu bodd yn darllen ond gallant siarad neu ysgrifennu am destun yn rymus.



Cyflwynir gan:

Pie Corbett
Hyfforddwr, Bardd, Awdur a Golygydd Ysbrydoledig

laith: Saesneg | Cynulleidfa: Pawb

12.00 - 12.50

SEND Seminar

Ymarferoldeb Sylfaenol Ymlyniad: Cefnogi plant/pobl ifanc mewn ysgolion a cholegau

Bydd y sesiwn yn edrych ar ymarferoldeb Theori Ymlyniad er enghraifft datblygiad yr ymennydd, y cylch ymlyniad, symptomau ac ymddygiad sy'n cael eu cysylltu hefo ymlyniad bregus. Mae gwybodaeth am ymlyniad yn cael ei gydnabod yn bwysig i'r rhai sydd yn gweithio hefo plant a phobl ifanc. Golyga 'trauma' difrifol yn aml fod plant/phobl ifanc wedi datblygu strategaethu dygymod â'r 'trauma' s'yn rai anghywir ac sydd angen eu dad-wneud fel y gallent ail-ddysgu sgiliau addas ar gyfer integreiddio cymdeithasol.



Cyflwynir gan:

Karen Ferguson
Ymgynghorydd Addysg

laith: Saesneg | Cynulleidfa: Pawb a ADY

12.00 - 12.50

Cefnogi'r Gweithlu Addysg i Ddysgu Cymraeg

Cyflwyniad ar y rhaglen genedlaethol o gyrsiau dysgu a defnyddio'r Gymraeg gan Brif Weithredwr Y Ganolfan Dysgu Cymraeg Genedlaethol. Mae'r Ganolfan yn arwain y sector Dysgu Cymraeg i oedolion ac wedi datblygu porth Cenedlaethol newydd sy'n cyflwyno rhaglen o weithgaredd Dysgu Cymraeg i'r gweithlu addysg.



Cyflwynir gan:

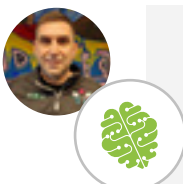
Donna Lewis
Dirprwy Brif Weithredwr - Y Ganolfan Dysgu Cymraeg Genedlaethol

laith: Cymraeg | Cynulleidfa: Pawb

13.30 - 14.20

Cyfraniad y Mudiad Ieuentid i addysg Pobl Ifanc

Mae'r Mudiad Ieuentid tra'n cael ei werthfawrogi (yn enwedig gan y bobl ifanc) ond ddim bob amser yn cael ei ddeall. Yn y sesiwn byddwch yn dysgu sut drwy berthynas wirfoddol gyda Gweithiwr Ieuentid y mae pobl ifanc yn dysgu, yn datblygu a symud ymlaen drwy gryfhau sgiliau a gwybodaeth mewn amrywiol sefyllfaoedd. Mae Gwaith Ieuentid yn cymryd lle mewn sefydliadau ffurfiol (ysgolion, colegau) a sefydliadau anffurfiol (Clybiau Ieuentid, Canolfannau Cymunedol, ysbytai ac ar y stryd), yn ogystal ag yn ddigidol hefo'r ffocws ar ddatblygiad personol a chymdeithasol.



Cyflwynir gan:

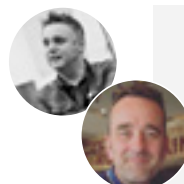
Gavin Gibbs
Senior Youth Lead, Torfaen Council
Marco Gill
Chief Executive Officer, Promo Cymru

laith: Saesneg | Cynulleidfa: Gyf, AB, ADY

13.30 - 14.20

Darllen ac Ysgrifennu Am Oes

Ysgogi eich myfyrwyr trwy ymgysylltiad gwirioneddol yw'r llwybr at ddysgu llwyddiannus. Mae helpu myfyrwyr i weld sut y byddant yn gyfoethocach o'ch gwersi a pherthnasedd y gwersi hynny i'w bywydau yn gwbl hanfodol. Mae Hywel a Martin yn cynnig rhai syniadau ymarferol a meddwl dwfn am lwyddiant yn eich ystafell ddosbarth. Byddant yn ystyried sut i adrodd straeon llawn dychymyg a datblygu sgiliau darllen ac ysgrifennu sy'n ddefnyddiol i fyd yr 21ain Ganrif. Byddant hefyd yn gweithio ar ysgrifennu straeon ac yn ystyried y ffyrdd y gall darllen ac ysgrifennu ehangu eich byd, eich disgwyladau, eich hyder a'ch sgiliau fel cyfathrebwr. Mae edrych ar ysgrifennu go iawn at ddibenion go iawn gyda chynulleidfa oedolion dilyn wrth wraidd datblygu dulliau cryf o ddarllen a sut rydym yn ysgrifennu.



Cyflwynir gan:

Hywel Roberts
Athro, Ymgynghorydd Addysg a Awdur
Martin Illingworth
Darlithydd, Sheffield Hallam University

laith: Saesneg | Cynulleidfa: Pawb

Pob seminar wedi'i achredu gan

Seminarau a Siaradwyr



13.30 - 14.20

Gwerthoedd fel Cwmpawd Sefydliadol

Mae bod yn ysgol sy'n seiliedig ar werthoedd yn golygu dilyn model o saith elfen ym mhob agwedd ar fywyd yr ysgol, o'r ffordd y caiff gwesteion eu cyfarch, i'r modd y caiff gwrthdaro ei gyfyngu rhwng disgyblion. Bydd y sesiwn hon hefyd yn edrych ar y modelu dilys gan oedolion, datblygu cwricwlwm mewnol, creu amgylchedd a chwricwlwm sy'n seiliedig ar werthoedd, datblygu arweinyddiaeth o ansawdd a datblygu geirfa foesebol. Yn ystod y seminar hwn byddwch yn gadael gyda dealltwriaeth o sut y gallwch roi hyd yn oed mwy o fywyd i werthoedd eich ysgol a'ch cymuned.



Cyflwynir gan:

Julie Rees
Ymgynghorydd Addysg a Phennaeth

Iaith: **Saesneg** | Cynulleidfa: **Pawb**

13.30 - 14.20

Pwysigrwydd chwarae a buarthau Chwarae i Blant

Mae adroddiadau'n dangos fod chwarae hefo strwythur mewn buarth a chymdeithasu'n anodd ar ol cofid. Mae llawer o ysgolion yn profi problemau mawr yn eu buarthau chwarae. Mae chwarae'n allweddol i les plant, gwynnwch a'u gallu i ddysgu, gyda chwarae yn gosod sylfeini ar gyfer llythrennedd, cyfathrebu a bod yn greadigol rydd. Bydd Jenny yn amlygu materion allweddol a chyffredin sydd yn cael eu gweld yn y buarthau chwarae cyfredol, yn esbonio ffyrdd o hybu chwarae iach, bywiog a chyfathrebu da rhwng y goruchwylwyr a'r plant, yn rhoi syniadau ar sut y gall y plant gymryd cyfrifoldeb dros eu hymddygiad eu hunain, a chefnogi prosesau datrys problemau i broblemau a gyfyd yn y buarth chwarae.



Cyflwynir gan:

Jenny Mosley
Ymgynghorydd Addysg a Awdur

Iaith: **Saesneg** | Cynulleidfa: **BC, Cyn, ADY**

13.30 - 14.20

Sut I Ddadlau

Sut y gall plant/pobl ifanc ddysgu sut i ddadlau'n fedrus, gydag emosiwn ac hefo rhesymau perthnasol i'r ddadl? Mae dadlau yn sgil allweddol i fywyd ac yn ganolog i draethodau ac arholiadau.

Bydd y gweithdy hwn yn hwyliog ac yn ymarferol, ac yn cyflwyno technegau gwych ar gyfer helpu eich disgyblion/myfyrwyr i fod yn fwy rhesymol wrth ddadlau!



Cyflwynir gan:

Will Ord
Hyfforddwr, Cyn-athro a Phennaeth

Iaith: **Saesneg** | Cynulleidfa: **Gyf, Cyn, AB**

13.30 - 14.20

Dysgu Mathemateg ar gyfer y byd heddiw

SEND Seminar

Mae cwricwlwm a dulliau addysgu yn newid ond ai'r ffordd yr ydym yn addysgu mathemateg heddiw yw'r ffordd orau i'r rhai ag ADY/AAA? Mae'r seminar hon yn edrych ar bynciau poblogaidd fel Arian, Amser, Tablau Amser, Trin Data ac yn edrych ar ffyrdd i'w haddysgu o ystyried y byd rydyn ni'n byw ynddo heddiw. Mae'n archwilio ffyrdd o ddefnyddio technoleg a chymhelliant myfyrwyr i addysgu.



Cyflwynir gan:

Karen McGuigan
Ymgynghorydd Addysg

Iaith: **Saesneg** | Cynulleidfa: **Pawb a ADY**

13.30 - 14.20

Cefnogi Cymorthyddion Cefnogi Dysgu i ddatblygu Matawybyddiaeth

Mae'r 'Education Endowment Foundation' yn cyfeirio fod dysgu strategaethau metawybyddiaeth fel cynllunio, monitor, ac arfarnu yn cael effaith bositif ar ganlyniadau disgyblion. Mae'r adroddiad yn amlinellu saith argymhelliad allweddol sy'n cynnig cyngor ymarferol i athrawon ac uwch-arweinwyr sut i ddatblygu sgiliau metawybyddiaeth a gwybodaeth, fodd bynnag cymhorthyddion cefnogi dysgu sydd yn y safle orau i gyflawni hyn. Bydd y sesiwn yn edrych ar gefnogi Cymorthyddion i helpu'r disgyblion i ddatblygu sgiliau dysgu'n annibynnol a bod yn gyfrifol am eu dysgu eu hunain.



Cyflwynir gan:

Sara Alston
SENCo and an independent SEND and Safeguarding Consultant and Trainer

Iaith: **Saesneg** | Cynulleidfa: **Pawb**

13.30 - 14.20

Sicrhau nad ydy sancsiynau ymddygiad ddim yn effeithio ar faterion lechyd Meddwl

Un o'r materion y mae addysg yn cael anhawster hefo ydy rheoli ymddygiad. Rydym yn aneffeithiol yn ein defnydd o systemau cosbi a gwrthdaro. Mae angen rhoi sylw hefyd i iechyd meddwl y myfyrwyr, yn arbennig myfyrwyr 'Neurodiverse.' Bydd y sesiwn yn edrych ar sut mae'r elfennau cyffredin o systemau rheoli ymddygiad yn gallu bod yn niweidiol i iechyd meddwl myfyrwyr, yn ogystal â bod yn groes i warchod arweiniad y Ddeddf Cydraddoldeb 2010. Byddwn yn trafod sut mae eich sefydliad yn gallu asesu eich system cynnal ymddygiad a gwneud addasiadau i leihau niwed i'r myfyrwr.



Cyflwynir gan:

Sam Garner
Ymgynghorydd Addysg

Iaith: **Saesneg** | Cynulleidfa: **Pawb**

Pob seminar wedi'i achredu gan

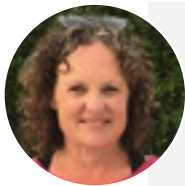
Seminarau a Siaradwyr



13.30 - 14.20

Cadw a chynnal athrawon o fewn y proffesiwn - beth sydd angen ei feithrin mewn darpar athrawon?

Honnir gan sawl ymchwil bod athrawon ledled y byd yn gadael y proffesiwn un ai yn fuan yn eu gyrfa neu'n ymddeol yn gynnar iawn (Harrison, Newman a Roth, 2006; Perrachione, Rosser a Petersen, 2008; Dolton a Van der Klauw, 1995). Mae'n problem byd eang, nid dim ond yng Nghymru. Ond sut mae sicrhau bod athrawon yn parhau ac yn ffynnu yn y proffesiwn? Dewch i ddysgu mwy yn y seminar hwn.



Cyflwynir gan:

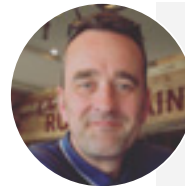
Rhian Tomos
Darlithydd - Astudiaethau Plentyndod ac Ieuenctid

Iaith: Cymraeg | Cynulleidfa: Pawb

15.00 - 15.50

Creadigrwydd: dysgu, dad-ddysgu, aiddysgu

Cefnogi ein disgyblion i ddod yn feddylgar a chreadigol trwy ddulliau dosbarth dyfeisgar, gan ehangu sut maent yn meddwl ac yn teimlo am addysg.



Cyflwynir gan:

Martin Illingworth
Association for the Teaching of Saesneg and Associate Speaker with Independent Thinking.

Iaith: Saesneg | Cynulleidfa: Pawb

15.00 - 15.50

Gosod Profion rheolaidd yn y Cwricwlwm: Sialensau a datrysiadau

Wrth edrych ar dros ganrif o waith ymchwil i brosesau cof, mae profion rheolaidd wedi dangos yn glir ei fod yn beth llesol ar gyfer dysgu a chadw yn y cof tymor hir pan yn cael ei gymharu hefo strategaethau dysgu eraill. Fodd bynnag, mae yna ddiffyg dealltwriaeth ac ymwybyddiaeth o brofi a sut/pham y gallai fod yn llesol ar gyfer dysgu. Bydd gan addysgwyr bryderon hefyd ynglŷn â sut i ddefnyddio profion yn llwyddiannus o fewn cwrs. Mae'r gweithdy yma'n darparu cyflwyniad i brofi rheolaidd, sut a pham y mae'n fanteisiol o ran y dysgu, sut y gall addysgwyr ddefnyddio cwisiau rheolaidd yn eu cwricwlwm, a datrysiadau i anawsterau posibl a allai eich wynebu.



Cyflwynir gan:

Dr. Katy Burgess
Uwch-ddarlithydd mewn Seicoleg

Iaith: Saesneg | Cynulleidfa: Gyf, AB

15.00 - 15.50

Beth ydy Meddylfryd o Dwf? Sut ydw i'n ei wella? Beth sy'n digwydd os ydw i'n ei gollu?

Yn addysgol mae Meddylfryd o dwf wedi cael ei briodoli i Carol Dweck a Barry Hymmer fel rhywbeth sydd 'Wedi'i sefydlu' neu'n 'Tyfu'. Fodd bynnag mae'n fwy na hyn. Mae Meddylfryd wedi'i gysylltu i sut yr ydym ni'n gweld y byd. Ein dyheadau, ein datblygiad o sgiliau a gwybodaeth, ein gwytnwch, yn ogystal â'n gallu i gael cynhaliaeth, derbyn adborth, a hyd yn oed bod yn fregus. Byddai newid Meddylfryd mewn addysg yn fantais a allai ein helpu i berfformio'n well ac hefyd i leihau pwysau gwaith. Bydd y sesiwn yn darparu'r cyfranogwyr hefo dealltwriaeth well yn ogystal â strategaethau i'w rhoi mewn lle.



Cyflwynir gan:

Ross McWilliam
Mindset Performance Coach

Iaith: Saesneg | Cynulleidfa: Pawb

15.00 - 15.50

Ailfeddwl Lles mewn Addysg

Mae lles wedi dod yn air mawr iawn dros yr ychydig flynyddoedd diwethaf, mae'n bwysig ein bod yn cael eglurder ar les ac nid yn cuddio y tu ôl iddo.

Bydd y sesiwn hon yn archwilio ffordd newydd o edrych ar sut i ddatblygu cymuned addysg gadarn a gwydn, lle mae staff yn teimlo eu bod wedi'u harfogi i gefnogi pobl ifanc i ffynnu yn eu dysgu ac i allu rheoli adfyd yn y dyfodol.



Cyflwynir gan:

Kelly Hannaghan
Ymgynghorydd Addysg

Iaith: Saesneg | Cynulleidfa: Pawb

15.00 - 15.50

Rwy'n brifo y tu mewn; Gwneud yr Anymwybodol yn Ymwybodol

Mae therapi cerddoriaeth yn newid realiti. Gall cerddoriaeth fywiogi eich hwyliau, lleihau straen/tensiwn yn ogystal â gwella iechyd corfforol. Lle mae plant wedi profi trawma, gellir amharu ar ddatblygiad yr ymennydd, gan arwain at namau gweithredol, sy'n effeithio ar ymddygiad meddyliol, emosiynol ac emosiynol; iechyd. Mewn lleoliad addysg gall hyn fod yn anodd ei reoli oherwydd gall meddyliu a theimladau anymwybodol y plentyn ddod i'r amlwg mewn amrywiaeth o ymddygiadau gan gynnwys; rheoli emosiwn, datgysylltiad gallu gwybyddol, rheolaeth fyrbwyll, hunan-ddelwedd ac anhwylderau bwyta. Gall Therapi Cerdd helpu ac mae'r sesiwn hon yn dangos sut i chi.



Cyflwynir gan:

Joy Dando
Therapydd Cerdd

Iaith: Saesneg | Cynulleidfa: Cyn

Pob seminar wedi'i achredu gan

Seminarau a Siaradwyr



15.00 - 15.50

Ymgysylltu â'r Ymddieithredig

Fel y gwyddoch i gyd, mae gwaith ieuencid mor bell o fod yn ddiwydiant 'un maint i bawb' fel y gallwch ddychmygu. Y thema gyffredin ar draws ein holl waith yw'r nôd i ysbrydoli pobl ifanc i fod yn brif gymeriadau eu bywydau eu hunain a chodi eu huchelgeisiau i lefel sy'n cyfateb i'w potensial. Mae rhai o'r bobl ifanc rydyn ni'n rhyngweithio â nhw wedi cael y neges hon wedi'i hatgynferthu'n gyson trwy gydol eu hoes gan y bobl a'r sefydliadau y maen nhw wedi rhyngweithio â nhw. Nid yw rhai wedi. Rydym yn ymfalchïo yn ein gallu i gysylltu ac ysbrydoli pobl ifanc â all ganfod eu hunain wedi ymddieithrio ac wedi'u difreinio.



Cyflwynir gan:

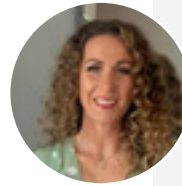
Calvin Eden
Loud Speaker

Iaith: **Saesneg** | Cynulleidfa: **Pawb**

15.00 - 15.50

Y Greal Sanctaidd - Ai dyma sydd ei angen arnom mewn gwirionedd?

Prif nod y seminar hon yw eich helpu i feddwl am sut y gallwch wneud gwahaniaeth i blant a phobl ifanc (PPI) sy'n profi trallod. Amcanion penodol yw: trafod fy mhrofiad fel Seicolegydd Clinigol a'r hyn y mae wedi'i ddysgu i mi, cyflwyno modelau seicolegol sy'n ein helpu i feddwl am ymddygiad PPI fel cyfathrebu, ac awgrymu rhai pethau y gallwch eu gwneud (yn unigol neu sefydliad) i weithio gyda PPHI sy'n profi trallod.



Cyflwynir gan:

Dr. Helen Jones
Seicolegydd Clinigol

Iaith: **Saesneg** | Cynulleidfa: **Pawb**

15.00 - 15.50

Pam fod nodau "clyfar" wedi ein gosod ni ar gyfer cyffredinedd... AR ORAU!

Bydd y seminar hon yn edrych ar sut y gall tîm o athrawon sy'n gosod nôd 'ANFAWR' greu enillion MAWR. Bydd David yn mynd i'r afael â'r ddau beth y mae'r cyflawnwyr gorau yn eu ceisio, y mae'r rhan fwyaf ohonom yn eu hosgoi, sut i gael a pharhau i gael ein cymell i fod yn fwy effeithiol a sut i gymryd perchnogaeth o'n hymrwymadau.



Cyflwynir gan:

David Hyner
Siaradwr Ysgogol ac Awdur

Iaith: **Saesneg** | Cynulleidfa: **Pawb**

15.00 - 15.50

Prosiect RILL (Rhaglen Iaith a Llythrennedd) - Cwrs 15 wythnos am ddim i ysgolion cynradd Cymru a Lloegr.

Datblygwyd RILL gan Brifysgol Bangor, Prifysgol y Drindod Leeds a Phrifysgol Rhydychen. Mae RILL yn darparu rhaglen iaith a llythrennedd 15 wythnos yn Gymraeg neu yn Saesneg i blant. Blwyddyn 3 a 4. Yn wreiddiol, lanswyd RILL ar lein ym mis Ebrill 2020 yn sgil cyflwyno cyfyngiadau i atal y Coronafeirws rhag lledaenu. Ar hyn o bryd, mae'r Brosiect yn cael ei ehangu o fewn ysgolion Cymru a Lloegr er mwyn helpu gwella sgiliau iaith, cyfathrebu a darllen plant.



Cyflwynir gan:

Geran Hughes
Swyddog Ymchwil a Rheolwr Project RILL
Ysgol Gwyddorau Dynol ac Ymddygiadol

Iaith: **Cymraeg** | Cynulleidfa: **Pawb**

Tocynnau Seminar

Os hoffech chi fynychu unrhyw un o'n seminarau gwych yn y Sioe Addysg Genedlaethol Caerdydd 2023 - gwnewch yn siŵr eich bod yn archebu heddiw.

Pris archebu'n gynnar:

£10
+TAW

Ar gael hyd at hanner nos
Mehefin 2il 2023

Pris cyn y sioe:

£15
+TAW

Ar gael hyd at hanner nos
Hydref 5ed 2023

Pris ar y diwrnod:

£20
+TAW

Ar gael ar y diwrnod
Hydref 6ed 2023

50%
I FFWRDD
Archebion grŵp o 10+
nes Mehefin 2il 2023
@SioeAddysg
#NESCYMRU2023

Cofrestrwch eich diddordeb ar www.SioeAddysgGenedlaethol.com

Nifer cyfyngedig o docynnau ar gael ar y diwrnod Nid oes peiriant cerdyn ar gael i brynu tocynnau ar y diwrnod.

GWNEWCH GOPI I POB AELOD STAFF OS GWELWCH YN DDA.

Enw _____ Ysgol / Sefydliad _____

Cyfeiriad ebost _____ Teitl Swydd _____

(Sicrhewch fod eich cyfeiriad e-bost yn un unigol fel y gall Agored Cymru tystysgrif am ddyfarnu oriau DPP).

Marciwch y tabl isod gyda'r seminarau yr hoffech eu mynychu.

Seminar ADY

09:00 - 09:50
10:30 - 11:20
12:00 - 12:50
13:30 - 14:20
15:00 - 15:50

Ystafell i'w gadarnhau	Mathemateg- Scaffaldiau ar gyfer Llwyddiant Karen McGuigan	Arweinyddiaeth Gydnherth Julie Rees	Metawybyddiaeth a Lles Will Ord	Cyfraniad y Mudiad Ieuenctid i addysg Pobl Ifanc Gavin Gibbs & Marco Gill	Creadigrwydd: dysgu, dad- dysgu, ailddysgu Martin Illingworth
Ystafell i'w gadarnhau	'Dydw i Ddim yn Ddrwg!' Cefnogi plant hefo 'ODD' a 'PDA'. Karen Ferguson	Newid Ymddygiad – Ennill Calonnau a Meddyliau am Arferion Cyson Ollie Frith	Adeiladu diwylliant o Lafaredd yn y Dosbarth Tim Perris	Darllen ac Ysgrifennu Am Oes Hywel Roberts and Martin Illingworth	Gosod Profion rheolaidd yn y Cwricwylwm: Sialensau a datrysiaidau Dr Katy Burgess
Ystafell i'w gadarnhau	Grym Cydweithio Alison Kriel	Arfau digidol i wella dysgu ar draws y Cwricwylwm Nick Evans	Gweithio hefo disgyblion Trafferthus, Herfeiddiol ac Amharchus. Nicola S. Morgan	'Gwerthoedd fel Cwmpawd Sefydliadol Julie Rees	Beth ydy Meddylfryd o Dwf? Sut ydw i'n ei wella? Beth sy'n digwydd os ydw i'n ei golli? Ross McWilliam
Ystafell i'w gadarnhau	Cynnal Amser Cylch bywiog ac o ansawdd i hybu lles y plentyn mewn dosbarthiadau positif a thawel. Jenny Mosley	Datblygu cyfathrebu cynhwysol drwy chwarae hefo brics Niki Jones	Llais i'r Athro Alison Kriel	Pwysigrwydd chwarae a buarthau Chwarae i Blant Jenny Mosley	Ailfeddwl Lles mewn Addysg Kelly Hannaghan
Ystafell i'w gadarnhau	Defnyddio Therapiau Gwybyddol ['CBT'] i wneud newidiadau positif i Ymddygiad Sam Garner	Cyfathrebu effeithiol rhwng rhienu: Gwella Presenoldeb ac Ymddygiad Disgyblion/ Myfyrwyr Nicola S. Morgan	Cyngor i arbed amser i gyd-gysylltwyr ADY Ginny Bootman	Sut i Ddadlau Will Ord	Rwy'n brifo y tu mewn; Gwneud yr Anymwybodol yn Ymwybodol Joy Dando
Ystafell i'w gadarnhau	'Lleisiau Lles' - Chwe Chylch Lles Meddyliol ac Emosiynol Nina Jackson & Kelly Hannaghan	'Y Syniad o roi' ar gyfer lles disgyblion, ADY a'r rhai ag Anghenion Cymdeithasol, Emosiynol a Iechyd Meddwl. Nina Jackson	Sut y gall ymddygiad fod "yn synhwyraidd"? Ydy teganau synhwyraidd yn ein helpu neu'n rhwystro? Joanne Grace	Dysgu Mathemateg ar gyfer y byd heddiw Karen McGuigan	Ymgysylltu â'r Ymddieithredig Calvin Harris
Ystafell i'w gadarnhau	'Using Drama and Storytelling: a reverie in Botheredness and C4W' Hywel Roberts	Y Cwricwylwm Newydd Prof Mick Waters	Siarad am Ddarllen Pie Corbett	Cefnogi Cymorthyddion Cefnogi Dysgu i ddatblygu Matawybyddiaeth Sara Alston	Y Greal Sanctaidd – Ai dyma sydd ei angen arnom mewn gwirionedd? Dr Helen Jones
Ystafell i'w gadarnhau	Gwyddoniaeth ymarferol i Sbarduno gwyddonwyr y dyfodol! Awen Haf Ashworth	Beth os ydy eich gwylwch a'ch dealltwriaeth o iechyd meddwl, lles a pherfformiad yn eich dal yn ôl neu hyd yn oed yn eich niweidio? Ross McWilliam	Ymarferoldeb Sylfaenol Ymlyniad : Cefnogi plant/pobl ifanc mewn ysgolion a cholegau Karen Ferguson	Sicrhau nad ydy sancsiynau ymddygiad ddim yn effeithio ar faterion Iechyd Meddwl Sam Garner	Pam fod nodau "clyfar" wedi ein gosod ni ar gyfer cyffredin... AR ORAU! David Hyner
Ystafell i'w gadarnhau	Dinasyddion y Dyfodol Megan Rhys Williams	Gwyddoniaeth ymarferol i Sbarduno gwyddonwyr y dyfodol! Awen Haf Ashworth	Cefnogi'r Gweithlu Addysg i Ddysgu Cymraeg Donna Lewis	Cadw a chynnal athrawon o fewn y proffesiwn - beth sydd angen ei feithrin mewn darpar athrawon? Rhian Tomos	Prosiect RILL (Rhaglen Iaith a Llythrennedd) - Cwrs 15 wythnos am ddim i ysgolion cynradd Cymru a Lloegr. Geran Hughes
Ystafell i'w gadarnhau		Iechyd a Lles yn yr Awyr Agored - Ffordd effeithiol o ddenu disgyblion Meriel Jones	Iechyd a Lles yn yr Awyr Agored - Ffordd effeithiol o ddenu disgyblion Meriel Jones	Iechyd a Lles yn yr Awyr Agored - Ffordd effeithiol o ddenu disgyblion Meriel Jones	

Pris yr un am seminar £10.00 + TAW - Pris archebu'n fuan (cyn Mehefin 2il 2023) | £15 + TAW pris arferol | £20.00 + TAW - Pris ar y diwrnod | 50% i ffwrdd i grŵp 10+ (hyd nes Mehefin 2il 2023)

Manylion Anfoneb: (Os ydych chi'n gwneud archebiad grŵp, does dim ond rhaid llenwi'r manylion isod un waith).

Enw Cyswllt: _____ Cyfeiriad Ebost: _____

Address: _____ Rhif Ffôn: _____

Côd Post: _____ Rhif Archeb: _____