

Y Sioe

ADDYSG

Genedlaethol

MEHEFIN

14^{eg}

2024

Llandudno

Venue Cymru

Yn ymgorffori'r **Sioe ADY**

Llyfryn Sioe

50%
I FFWRDD

Archebion grŵp o 10+
nes Ebrill 25ain 2024

@SioeAddysg
#NESLLANDUDNO2024

Gweithio gyda:



Ydych chi eisiau Ysbrydoli, Cefnogi a Datblygu eich Dysgwyr?

Camau syml i wneud eich profiad yn y **Sioe Addysg Genedlaethol** yn **bleserus, addysgiadol a buddiol.**



CAM 1:

Rhannwch y ffurflen archebu gyda'r holl staff perthnasol.



CAM 2:

Cyngori staff ar seminarau perthnasol - gan gysylltu hyn â'r CDY.



CAM 3:

Defnyddiwch y côd QR i archebu arlein new ewch i dudalen 18 i lungopio'r ffurflen



CAM 4:

Anfon yr holl ffurflenni seminarau drwy ebost neu postio.



CAM 5:

Argraffu eich tocynnau mynediad cyffredinol a'u cadw'n ddiogel at ddiwrnod y Sioe.



CAM 6:

Mae'r diwrnod wedi cyrraedd! Mwynhewch eich amser yn y SAG yn Llandudno, Mehefin 14eg 2024.



CAM 7:

Cynnal cyfarfod staff i rannu'r pwyntiau allweddol a datblygu gwybodaeth a syniadau newydd.



Roedd pob un o'r staff wedi mwynhau clywed cyflwyniadau amrywiol - roedd sawl un yn uchafbwynt i ni.

Mae'r Sioe Addysg yn gyfle da i weld cyflwyniadau gan bobl yr ydych wedi clywed amdanynt, a chael clywed eu prif negeseuon, a chael rhoi gwyneb i enw.

Pawb hefyd wedi mwynhau crwydro o gwmpas yr Arena i weld y stondinau, a gwneud cysylltiadau defnyddiol.

Defnydd da iawn o ddiwrnod HMS, pob aelod o staff yn gallu mynychu, dim rhy bell o ran teithio, a phawb yn cael rhywbeth allan o'r diwrnod.



Cofiwch roi y dyddiad yn eich dyddiadur!

Methu cyrraedd y sioe yng Llandudno?

Peidiwch â phoeni, gallwch archebu eich tocyn mynediad **AM DDIM** i'r **Sioe Addysg Genedleathol yng Nghaerdydd, Hydref 4ydd 2024**

I archebu eich tocyn ewch i www.sioeaddysggenedlaethol.com



Diolch yn fawr i chi am drefnu'r digwyddiad. Mi roedd y staff i gyd wedi mwynhau yn arw. Mae'r Sioe Addysg Genedlaethol yn gynnig rhywbeth i bob aelod o staff yr ysgol. Gyda rhyddhau staff a trefnu hyfforddiant yn gallu bod yn gostus a thrafferthus ond roedd y Sioe addysg yn sicrhau fod pawb yn cael cyfle i dderbyn hyfforddiant ar faes penodol oedd yn cyd-fynd a'i targedau Rheoli Perfformiad mewn modd cynaliadwy i'r ysgol. Gyda amrywiaeth dda o sesiynau a gweithgareddau oedd yn teilwra ar gyfer anghenion pawb. Roedd cyfleoedd hefyd i staff weld pa offer a thechnoleg newydd sydd ar gael yn ystod yr egwyl yn y stondinau yno. Byddwn yn sicrhau bod diwrnod Hyfforddiant mewn swydd yn cael ei drefnu yn ystod diwrnod y Sioe Addysg yn flynyddol o hyn ymlaen. Diolch yn fawr iawn i chi.



Edrychwch beth ddigwyddodd yn ein Sioe yn Llandudno 2023



Am y SAG Llandudno 2024

Croeso



Croeso i chi i'r Sioe Addysg Genedlaethol yn fyw yn Llandudno.

Dyma ein ail ddigwyddiad yn Llandudno i gynnwys y Sioe Addysg fwyaf yng Nghymru.

Bwriad ein sioe yw dathlu addysg ac addysgu trwy ddod â miloedd o weithwyr addysgiadol ynghyd i rwydweithio, pori drwy ei arddangosfeydd a mynychu ein seminarau cyffrous.

Mae'r sioe yn llawn syniadau blaengar a seminarau diddorol achrededig DPP sy'n llawn strategaethau a syniadau ymarferol i ysbrydoli a grymuso staff, plant a phobl ifanc. Yn ogystal, mae gennym hefyd sawl seminar ar gael yn Gymraeg.

Edrychwn ymlaen i rannu'r diwrnod gwych hwn gyda chi i gyd.



Einir A Williams
Director



Dyddiad a Amser y Sioe

Dydd Gwener 14eg o Fehefin 2024 | 08.00 - 16.00

LLEOLIAD:

Venue Cymru, Promenade, Llandudno, LL30 1BB

BWYD:

Mae bwyd a diod ar gael yng nghaffi Venue Cymru yn yr Arena.

WI-FI:

Mae Venue Cymru yn cynnig mynediad am ddim i wi-fi yn y lleoliad. Gellir gael mynediad i hwn drwy ddefnyddio Venue Cymru Free Wireless.

TEITHIO & PARCIO:

Mae'r lleoliad oddeutu bum munud o gerdded o Orsaf Drennau Llandudno. Mae Venue Cymru 4 milltir i ffwrdd o'r A55 ac yn cymryd tua 8 munud yn y car, gan gynnig mynediad o bob rhan o'r Gogledd Orllewin a thu hwnt ar yr M62/M56. O Gyffordd 19 o'r A55, dilynwch yr arwyddion i Llandudno a chymerwch yr A470 (Ffordd y Cymry Brenhinol), yna dilynwch yr arwyddion ffordd brown ar gyfer Venue Cymru. Mae gan Venue Cymru beiriant Talu ac Arddangos yng nghefn yr adeilad, gyda llefydd parcio i'r anabl i'r chwith o'r brif fynedfa. Gellir parcio ar y Promenâd hefyd ac mae yna beiriant Talu ac Arddangos yno hefyd tan 4pm, yna bydd yn rhad ac am ddim.

EISTEDDLE:

Mae manau eistedd yn y caffi ac yn yr Atrïwm.

YSTAFELL WEDDI:

Mae ystafell weddi hefyd ar gael i'w ddefnyddio ar y diwrnod. Oes ydych yn awyddus i'w ddefnyddio gofynnwch i aelod o staff eich cyfeirio chi yno.

FFOTOGRAFFIAETH:

NODWCH FOD Y DIGWYDDIAD CYHOEDDUS YMA YN CAEL EI RECORDIO AR GAMERA. Efallai y cewch eich recordio a gallwch ymddangos mewn cynhyrchiad neu hyrwyddiad y sioe. Gwelwch ein polisi yma: www.nationaleducationshow.com/admissions-policy/?lang=cy

Gweithio gyda



Agored Cymru yw'r corff dyfarnu Cymreig, sy'n arwain addysg yng Nghymru, i Gymru. Rydym yn ymgysylltu ag ysgolion fel y gallant gael y cymwysterau a'r wasanaethau gorau, gan ddiwallu anghenion y Cwricwlwm newydd ar gyfer Cymru a thu hwnt.

www.agored.cymru



NSM Training & Consultancy

Rydym yn cynnig nifer helaeth o gyrsiau, canllawiau arbenigol, cyhoeddiadau, a chynhadleddau, yn ogystal ag adnoddau arloesol i frwdfrydi staff a grymuso ysgolion.

www.nsmc.co.uk



PRIFYSGOL
BANGOR
UNIVERSITY

Mae gan yr Ysgol enw da ym maes hyfforddi athrawon, datblygiad proffesiynol ac arweinyddiaeth. Mae hyn yn galluogi graddedigion o'n rhaglenni i ddiwallu anghenion ysgolion a chyrrff eraill cysylltiedig ag addysg gan ysbrydoli ac arwain newid ledled Prydain a thu hwnt.

www.bangor.ac.uk



NAHT yw'r undeb a chymdeithas broffesiynol ar gyfer uwch arweinwyr ym maes addysg. Rydym yn arwain i ddatrys a rhoi cefnogaeth gwerth i helpu i gefnogi a gwarchod eich rôl. Ymunwch heddiw.

www.naht.org.uk



Mae'r Cyngor Llyfrau yn elusen genedlaethol sy'n cefnogi'r diwydiant cyhoeddi yng Nghymru. Efen bwysig o'n gwaith yw hybu llythrennedd a darllen er pleser. Rydym yn gwneud hyn nid yn unig drwy sicrhau llif cyson o gyhoeddiadau ond hefyd drwy drefnu gweithgareddau arbennig sy'n dathlu darllen er pleser mewn ffordd cyffrous a chyraeddadwy.

www.books.wales

Cynnwys

AM SAG	4
Amserlen Seminarau	7
Seminarau a Siaradwyr	8-15
Ffurfen Archebu	18



Soniwch wrth eraill!

Cofiwch ddefnyddio rhain ar gyfryngau cymdeithasol

#NESLLANDUDNO2024
@SioeAddysg

01766 772 927

einir@sioeaddysggenedlaethol.com
www.sioeaddysggenedlaethol.com

@SioeAddysg

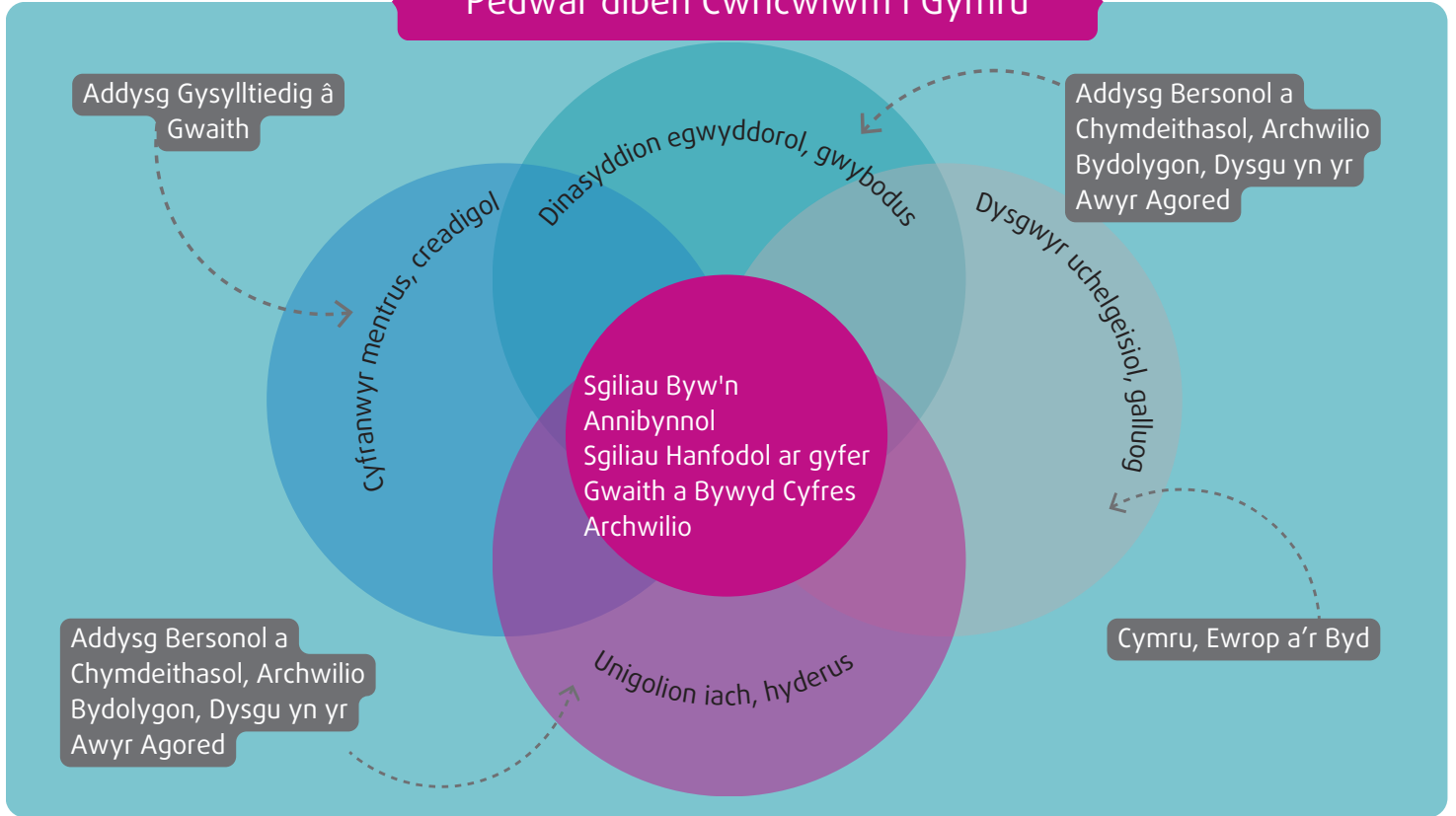
/SioeAddysg

@SioeAddysg

Cymwysterau Agored Cymru ar gyfer Ysgolion: Craidd Dysgu

Dyma rai o fanteision cynnig ein cymwysterau a sut maen nhw'n cyd-fynd â'r cwricwlwm newydd...

Pedwar diben Cwricwlwm i Gymru



Mae ABCh yn FAB!



Enillodd y cymhwyster Addysg Bersonol a Chymdeithasol wobwr Cymhwyster y Flwyddyn Ffederasiwn y Cyrff Dyfarnu (FAB) 2022.

Cynigir y cymhwyster mewn 66% o ysgolion uwchradd yng Nghymru trwy gyfrwng y Gymraeg a'r Saesneg gyda thwf cyson o flwyddyn i flwyddyn yn niferoedd y canolfannau, ac yn bwysicach oll yn niferoedd y dysgwyr.

Why offer Agored Cymru qualifications?

Y Cymwysterau Craidd Dysgu:

Addysg Gysylltiedig â Gwaith
Cymru, Ewrop a'r Byd

Addysg Bersonol a Chymdeithasol

Dysgu yn yr Awyr Agored
Archwilio Bydolygon

Mae ein cymwysterau Craidd Dysgu wedi'u llunio ar ddiwyddiadau Cwricwlwm Cymru a byddwn yn parhau i esblygu gyda'r datblygiadau hynny. Mae Agored Cymru wedi ymrwymo i greu Cymwysterau i'r 21ain Ganrif ar gyfer Cwricwlwm i'r 21ain Ganrif yng Nghymru.

Mae'r cymwysterau

- yn mesur cymhwysiad dysgwr o wybodaeth a sgiliau trwy asesiadau
- yn cefnogi dull cynhwysol o ddysgu trwy gynig dewis arall yn lle arholiadau
- yn cynnig cywerthedd TGAU
- yn cyfrif tuag at bwyntiau perfformiad ysgol

Amserlen Seminarau

Pob seminar wedi'i achredu gan



9:00 - 9:50

10:30 - 11:20

12:00 - 12:50

13:30 - 14:20

15:00 - 15:50

Ystafell i'w gadarnhau	Deallusrwydd Artiffisial [AI] mewn Addysg: ffrind neu elyn? Kelly Hannaghan	OMB! Pam na fedr y plentyn yna fyhaio? Agweddau positif tuag at Ymddygiad Nicola S. Morgan	Ydych chi'n delio gyda sgrysiâu a phobl anodd? Nicola S. Morgan	Sut i fod yn gymhorthydd ac yn arch-arwr! Karen Ferguson	Defnyddio ymarferion corff fel catalydd i godi safonau a chyrhaeddad mewn Mathemateg Jon Smedley
Ystafell i'w gadarnhau	Dyslecsia a Dyspraxia- Meddwl tu allan i'r boes Karen Ferguson	'Botheredness': gweu ymholiad naratif i ddysgu gwych Hywel Roberts	Pam yr ydym angen dull i'n harwain drwy'r angenion ar gyfer ADY Sara Alston	Techneg dweud stori fydd yn cael eich plant ar flaenau'i sedd ac yn 'Bothered' Hywel Roberts	'Unleashing Greatness': defnyddio adolygu cyfoedion i gasglu tystiolaeth a chreu gweliannau cynaliadwy yn eich ysgol Niki Thomas
Ystafell i'w gadarnhau	Gweithio'n effeithiol hefo'ch cymhorthydd Sara Alston	Rôl newydd y CADY- dulliau cam wrth gam i ddatblygu'r rôl yn eich ysgol Lorraine Petersen	Dysgwyr gwydn : o oroesi i ffynnu Will Hussey	Ysgrifennu gan ddefnyddio technoleg ['Tech-write']: Galluogi addysgwyr i wella ysgrifennu myfyrwyr. Amelia Archer	Deall a chefnogi ADHD Colin Foley
Ystafell i'w gadarnhau	Llafaredd mewn dosbarthiadau yng Nghymru Cait Lees	Gwahaniaethu V Addysgu Addasol V Sgaffaldiau Amjad Ali	Cyflwyniad i raglen datblygu llafaredd Cymraeg 'Ein Llais Ni - Datblygu Staradwyr y Dyfodol' Nicola Hughes a Bledwyn Humphreys	Strategaethau effeithiol ar gyfer plant a phobl ifanc gydag anawsterau niwramrywiaethol Colin Foley	Vocal Health Education for Teachers Polly Beck
Ystafell i'w gadarnhau	Llywio tuag at newid positif yn eich amgylchedd ysgol Floyd Woodrow MBE DCM LL.B	'Head and Heart leadership' Bethan Harding	Llwyddiant i adalu ffeithiau Rhif! Ben Harding	Pwysigrwydd Llafaredd yn y dosbarth a thu hwnt i'r dosbarth yng Nghymru Cait Lees	Addysgu lechyd y Llais ar gyfer athrawon Amjad Ali
Ystafell i'w gadarnhau	Cerddiamdani - Mentro, addysgu a mwynhau trwy gerddoriaeth Geth Toms	Ydy o'n iawn i ddweud bechgyn a genethody dyddiau hyn? Ian Timbrell	'The Four Pillars of Parental Engagement Enabling pupils to be at their best' Karen Dempster & Justin Robbins	Ydy Addysg a gwella lechyd yn wastraff amser? John Rees	Beth mae'r ysgolion gorau'n wneud yn wahanol, a beth sydd yr un fath? Sonia Gill
Ystafell i'w gadarnhau	Ymateb i gwestiynau anodd wrth drafod perthnasod ac addysg rhyw John Rees	Ydych ysgol chi'n gneud yn 'lawn' neu ydych chi'n teimlo'n rhwystredig? Sonia Gill	'Compass for Life'- sut i ddod â'r theorïau gorau at ei gilydd- mewn arferion Floyd Woodrow MBE DCM LL.B	Anawsterau synhwyrdd awtistig cudd yn eich dosbarth Jo Grace	Arbed amser wrth ddefnyddio technoleg: arfau ar gyfer effeithiolrwydd yr athro Amelia Archer
Ystafell i'w gadarnhau	Dulliau Ysgol Gyfan i gefnogi lechyd Meddwl a Lles yn ein Ysgolion Lorraine Petersen	Ymddygiad Synhwyrdd a Chyfathrebu Synhwyrdd mewn sefyllfa o argyfwng Jo Grace	Lles: Nid yn unig yn air ffasiynol! Frederika Roberts MAPP PGCE	'Boundaries': Sut i ffynnu mewn addysgu fel Arweinydd Canol Gemma Drinkall	Harnesio gwirfoddolwyr i ysbrydoli myfyrwyr tuag at ddyfodol llwyddiannus Nia Morgan & Naomi Barker
Ystafell i'w gadarnhau	Newid sy'n mynd i barhau: Gwella Ysgol Gyfan drwy Ymchwili ac Ymholiad Addysgol Frederika Roberts MAPP PGCE	Ennyn diddordeb plant ifanc mewn amrywiaeth o bynciau gwyddonol gan ddefnyddio gweithgareddau rhyngweithiol Dr. Helen Whiteland	Ioga, Sesiwn Lles i Blant Cynradd Emma Jones	Sut allwn ni feithrin gwytnwch yn y plant dan ein gofod Ashley Costello	Dych chi eisiau datblygu addysg yng Nghymru trwy weithio gyda phartneriaid rhwyngwladol? Gall cytlid Taith Llwybr 2 helpu. Rebecca Payne & Sion James
Ystafell i'w gadarnhau	Cam wrth Gam i gael plant i 'sgwennu Cerddi' Myrddin ap Dafydd	'Empower your Wellbeing 'The 7 Pillars of Self-Care for Educators' Kelly Hannaghan	Rwy'n brifo y tu mewn; Gwneud yr Anymwybodol yn Ymwybodol Joy Dando	Egwyddorion Trochi Rhys Glynn	'Brick-by-brick': gwella lles emosiynol a chymdeithasol drwy ddefnyddio LEGO® Dr Gina Gómez de la Cuesta
Tu Allan		Dysgu tu allan ar gyfer y Cwrcwlwm Newydd: Cydio a mynd Polly Snape & Carolyn Burkey	Dysgu tu allan ar gyfer y Cwrcwlwm Newydd: Cydio a mynd Polly Snape & Carolyn Burkey	Dysgu tu allan ar gyfer y Cwrcwlwm Newydd: Cydio a mynd Polly Snape & Carolyn Burkey	

Pob seminar wedi'i achredu gan



Seminarau a Siaradwyr

9.00-9.50

Deallusrwydd Artiffisial [AI] mewn Addysg: ffrind neu elyn?

Mae integredio Deallusrwydd Artiffisial (AI) mewn addysg wedi dod â nifer o newidiadau a chynnydd yn y prosesau dysgu. Tra mae Deallusrwydd Artiffisial (AI) yn cynnig posibiladau cyffrous i wella canlyniadau addysgiadol, mae hefyd yn gofyn cwestiynau pwysig am ei effaith ar les staff a myfyrwyr. Yn y sesiwn byddwn yn archwilio i'r berthynas anodd rhwng Deallusrwydd artiffisial (AI) a lles gan archwilio y buddion posibl a'r sialensau sydd ymhlwg yn ei weithredu mewn sefyllfaoedd addysgol.



Cyflwynir gan:

Kelly Hannaghan
Ymgynghorydd Iechyd Meddwl a Lles yn Mind
Work Matters Ltd

Iaith: Saesneg | Cynulleidfa: Pawb

9.00-9.50

Dyslecsia a Dyspracsia- Meddwl tu allan i'r boc

Yn ystod y sesiwn byddwn yn datblygu eich dealltwriaeth o ddslecsia a dyspracsia ymhellach, gan edrych ar strategaethau syml i helpu myfyrwyr fwynhau eu gwersi a llwyddo'n y dosbarth.



Cyflwynir gan:

Karen Ferguson
Hyfforddwr NSM Training & Consultancy

Iaith: Saesneg | Cynulleidfa: Pawb a ADY/AAA

Seminar
ADY

9.00-9.50

Gweithio'n effeithiol hefo'ch cymhorthydd

Yn y sesiwn bydd Sara Alston yn edrych ar

- Rhai sialensau o weithio'n effeithiol hefo'ch cymorthyddion a sut i'w goresgyn.
- Creu tîm o gwmpas y plant sydd ag anghenion dysgu ychwanegol.
- Pwysigrwydd cyfathrebu, yn enwedig ffyrdd o rannu cynlluniau, adborth a gwybodaeth am y plant.
- Rôl y cymhorthydd o weithio o fewn y dosbarth drwy gydol y wers.
- Gweithio tuag at fod yn annibynnol ac osgoi gwneud y plant yn ddiibynnol ar brocio.



Cyflwynir gan:

Sara Alston
Ymgynghorydd a Hyfforddwr ADY a Diogelu

Iaith: Saesneg | Cynulleidfa: Pawb

9.00-9.50

Llafaredd mewn dosbarthiadau yng Nghymru

Sesiwn hwyliog a rhyngweithiol ar gyfer athrawon a'r rheini sy'n gweithio mewn addysg yng Nghymru. Byddwn yn son am bwysigrwydd dysgu sgiliau llafaredd o oedran cynnar, a sut i ddefnyddio'r strategaethau hynny yn eich dosbarth. Bydd y sesiwn yn cysylltu'n uniongyrchol â'r Cwricwlwm Cymraeg gan ymchwilio i'r ymryaeth amlweddol sydd ei angen i gefnogi datblygiad llafaredd yn ysgolion Cymru. Mae'r sesiwn wedi ei bwriadu i fod yn ymarferol ac atyniadol i'r holl rai'n bresennol. Bydd athrawon yn gadael y sesiwn wedi'u symbylu a'u hysbrydoli, ac yn barod i weithredu'r technegau sydd wedi cael eu profi yn y dosbarthiadau.



Cyflwynir gan:

Cait Lees
Pennaeth Gweithrediadau Addysg

Iaith: Saesneg | Cynulleidfa: Pawb a ADY/AAA

9.00-9.50

Llywio tuag at newid positif yn eich amgylchedd ysgol

Pan rydym ar goll rydym yn defnyddio cwmpawd a map i ddarganfod y ffordd. Defnyddiwch 'Compass for Life' (CFL) i'ch llywio a'ch arfogi i symud eich ysgol yn ei blaen, mewn dosbarthiadau, cyswllt rhieni, unrhyw agwedd o fywyd ysgol i gyfeiriad positif. Bydd 'CFL' yn eich helpu nid yn unig i gael gweledigaeth glir ond i gyfathrebu'n effeithiol gyda'r holl rhanddeiliaid. Mae hyn yn helpu'r rhoi'r plentyn yn ganolbwynt i bopeth yr ydym yn ei wneud â'u paratoi fel dysgwyr yr 21ain ganrif. Bydd hyn yn glir i bawb-gweld yr effaith a gaiff cael fframwaith a iaith gyffredin.



Cyflwynir gan:

Floyd Woodrow MBE DCM LL.B
Cadeirydd a Phrif Swyddog Gweithredol,
siaradwr ysbrydoledig

Iaith: Saesneg | Cynulleidfa: Pawb

9.00-9.50

Ymateb i gwestiynau anodd wrth drafod perthasoedd ac addysg rhyw

Un o'r rhesymau pam fod athrawon yn bryderus am addysgu Perthasoedd ac addysg rhyw ydy sut i ateb y cwestiynau y mae plant a phobl ifanc yn debygol o'u gofyn. "Sut ydw i'n ymateb os ydyn nhw'n gofyn HYNNA!" Bydd y sesiwn ymarferol yma yn ein hatgoffa o bwysigrwydd sefydlu cytundebau grŵp ar ddechrau pob gwer, a chysidro rhai sgrïptiau micro fel Sylfaen ar gyfer gweithio. Yna byddwn yn ymarfer ymateb i gwestiynau anodd mewn ffyrdd sy'n hybu hyder yr athro. Bydd y rhai sydd â chyfrifoldeb arweinyddion yn gallu gweithredu hyn fel DPP yn eu hysgolion.



Cyflwynir gan:

John Rees
Ymgynghorydd Addysgol Annibynnol

Iaith: Saesneg | Cynulleidfa: Pawb

Pob seminar wedi'i achredu gan



Seminarau a Siaradwyr

9.00-9.50

Dulliau Ysgol Gyfan i gefnogi Iechyd Meddwl a Lles yn ein Ysgolion

Pan rydym mewn lle da yn emosiynol a chymdeithasol mae ein iechyd meddwl a lles yn gallu cael ei gefnogi a'i feithrin. Mae ein galluogi i wynebu sialensau bywyd, gwneud dewisiadau hyderus mewn bywyd, teimlo'n dda amdanom ein hunain a dysgu'n hyderus. Yn ystod y sesiwn bydd Lorraine yn cynnig cefnogaeth ac arweiniad ar sut i ddatblygu dulliau ysgol gyfan i gefnogi iechyd meddwl a lles fydd yn cynnwys yr holl staff, rhieni a'r gymuned ehangach yn y broses.



Cyflwynir gan:

Lorraine Petersen
Ymgynghorydd Addysg

Iaith: **Saesneg** | Cynulleidfa: **Pawb**

9.00-9.50

Newid sy'n mynd i barhau: Gwella Ysgol Gyfan drwy Ymchwil ac Ymholiad Addysgol

Ydych chi'n arweinydd mewn coleg neu ysgol yn edrych ar ffordd i wneud gwelliannau sy'n 'barhaol' ac mewn ffordd gadarnhaol drwy gynnwys pob un sy'n gweithio ac ymwneud â'ch rhanddeiliaid? [Uwch Dim Rheoli, staff dysgu ac ategol, disgyblion, myfyrwyr, rhieni/gwarcheidwaid, Llyodraethwyr] Neu, ydych chi'n gweithio mewn ysgol neu goleg ac yn dymuno i'ch tim rheoli fod yn eich cynnwys mewn mwy o newidiadau/penderfyniadau sy'n effeithio ar eich bywyd o ddydd i ddydd? Mae Frederika Roberts wedi bod yn hwyluso Ymchwil ac Ymholiadau Addysgol (Appreciative Inquiry) ar gyfer ysgol gyfan fel rhan o'i hymchwil ar gyfer doethuriaeth a bydd yn rhannu sut mae'r cryfderau sylfaenol cyffrous yma yn creu newidiadau parhaol ac ystyrlon yn eich ysgol neu goleg.



Cyflwynir gan:

Frederika Roberts *MAPP PGCE*
Arbenigwr mewn Lles ac Addysg

Iaith: **Saesneg** | Cynulleidfa: **Cyn, Gyf, AU**

9.00-9.50

Cam wrth Gam i gael plant i 'sgwennu Cerddi

Grisiau bach yw dysgu plentyn i drin geiriau nes y bydd yn y diwedd yn cyfansoddi cerdd. Bydd y sesiwn hon yn cyflwyno ymarferion odli, cytseindedd a rhythm, creu llinellau a chreu penillion a fydd yn rhoi hyder i'r dosbarth (a'r athrawon!) gael hwyl gyda geiriau a chwilio am bosibiliadau newydd. Ymarferion sylfaenol a champau cyntaf fydd y rhain ond rhai y gall y dosbarth i gyd eu mwynhau. CA2.



Cyflwynir gan:

Myrddin ap Dafydd

Iaith: **Cymraeg** | Cynulleidfa: **CA2**

9.00-9.50

Cerddamdani - Mentro, addysgu a mwynhau trwy gerddoriaeth

Ydych chi'n chwilio am ysbrydoliaeth i redeg sesiynau cerdd sy'n sbarduno plant ac yn magu hyder? Cerddor ac addysgwr yw Geth Tomos sy'n arbenigo mewn dysgu cerdd ym maes Addysg Arbennig. Mae ganddo brofiad eang o weithio yn y byd addysg yn ogystal a phrofiad o weithio'n agos gyda BBC NOW, No Fit State Circus a llawer mwy. Mae ei weithdai'n llawn syniadau ymarferol ar gyfer addysgu gwahanol agweddau ar gerdd a'r celfyddydau mynegiannol ar draws yr holl grwpiau oedran cynradd ac uwchradd yn ogystal ag Ysgolion AAA. Bydd yn dangos gweithgareddau unigryw a difyr, yn defnyddio pethau syml, bob dydd, i greu offerynnau ac ysbrydoli a bydd yn dangos sut i gyflwyno sesiynau cerdd sy'n ysgogi ac yn cynnwys fflam creadigrwydd yn y disgyblion a'r staff. Dyma sesiwn ddelfrydol i addysgwyr sy'n chwilio am syniadau newydd ac sy'n creu cyfranwyr mentrus, creadigol yn yr ysgol.



Cyflwynir gan:

Geth Toms
Cyfarwyddwr Creadigol, Cerddamdani

Iaith: **Cymraeg** | Cynulleidfa: **Pawb**

10.30 - 11.20

OMB! Pam na fedr y plentyn yna fyhafio? Agweddau positif tuag at Ymddygiad

Mae y seminar ar 'pam na wnaiff y plentyn yna fyhafio' yn edrych ar rai rhesymau pam y mae llond llaw o blant/pobl ifanc yn creu aflonyddwch mawr a phryderon yn ein ysgolion/colegau. Efallai fod gan y plant yma anawsterau dybryd mewn rheoli eu hemosiynau a'u hymddygiad ac fel canlyniad yn ymateb yn anaddas mewn sefyllfaoedd. Mae'r seminar yn llawn o strategaethau ymarferol ac ymyrraethau i fynd gyda chi'n ôl i'ch dosbarth.



Cyflwynir gan:

Nicola S. Morgan
Ymgynghorydd Addysg, Awdur a Siaradwr TEDx

Iaith: **Saesneg** | Cynulleidfa: **Pawb**

10.30 - 11.20

'Botheredness': gweu ymholiad naratif i ddysgu gwyh

Yn y sesiwn hon bydd Hywel yn dangos i chi sut i greu cyffro yn eich disgyblion ynglŷn â'u dysgu, a chynhyrchu gwaith gwyh fel canlyniad. Bydd y sesiwn yn hwyliog ac ymarferol, defnyddiol ac wedi'i seilio ar realaeth! Mae'r cyfan wedi'i seilio ar brofiadau go iawn mewn dosbarth a'r llyfr llwyddiannus 'Botheredness.'



Cyflwynir gan:

Hywel Roberts
Ymgynghorydd Addysg ac Awdur

Iaith: **Saesneg** | Cynulleidfa: **Pawb**

Pob seminar wedi'i achredu gan



Seminarau a Siaradwyr

10.30 - 11.20

Seminar
ADY

Rôl newydd y CADY- dulliau cam wrth gam i ddatblygu'r rôl yn eich ysgol

Mae rôl y CADY wedi ei ddisgrifio ym Mhennod 8 o'r Côd Anghenion Dysgu Ychwanegol ar gyfer Cymru 2021. Mae'n amlinellu y pethau y 'dylid' eu gwneud o fewn y rôl ond sut mewn gwirionedd mae hyn yn ffitio o fewn wythnos brysur mewn ysgol. Yn ystod y sesiwn bydd Lorraine yn cynnig camau bychan i esbonio rôl côd yr ADY tra'n cynnig arweiniad a chynhaliadaeth ar sut y gallai hyn gael ei weithredu. Gall y rôl fod yn swydd unig ac yn cynnig sialensau ar brydiau ond bydd y sesiwn yn rhoi cyfle i rwydweithio gyda pobl eraill sy'n newydd i'r swydd, a dod i wybod am strategaethau a ffyrdd sydd yn cael eu defnyddio mewn ysgolion i'ch cefnogi.



Cyflwynir gan:

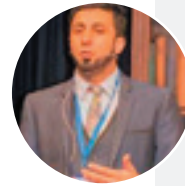
Lorraine Petersen
Ymgynghorydd Addysg

Iaith: **Saesneg** | Cynulleidfa: **Pawb**

10.30 - 11.20

Gwahaniaethu V Addysgu Addasol V Sgaffaldiau

Bydd y gweithdy hwn yn archwilio y cysyniadau o Wahaniaethu, Addysgu Addasol a defnyddio Sgaffaldiau fel ffyrdd gwych i arfogi addysgwyr hefo dealltwriaeth well o'r strategaethau cyfarwyddol hyn. Bydd pob dull yn cefnogi addysgwyr, ond gyda ffyrdd arbenigol o'u cyflwyno.



Cyflwynir gan:

Amjad Ali
Ymgynghorydd

Iaith: **Saesneg** | Cynulleidfa: **Pawb**

10.30 - 11.20

'Head & Heart Leadership'

Bydd y sesiwn hon yn cyflwyno' rhaglen 'Head and Heart Leadership.' Byddwn yn trafod 'pwysigrwydd' arwain hefo'ch pen a'ch calon ac archwilio ffyrdd ar sut i gael y cyd-bwysedd yn iawn. Byddwch yn atgyfnerthu gwybodaeth am yr arweinyddiaeth 'pen a chalon' a mireinio y sgiliau angenrheidiol sydd eu hangen i arwain o'ch pen a'ch calon. Bydd yn sesiwn ymarferol a fydd yn rhoi amser i chi adlewyrchu ar eich arferion eich hun yn y cyd-destun sy'n addas i chi.



Cyflwynir gan:

Bethan Harding MBE
Cyfarwyddwr, Mind Work Matters Ltd

Iaith: **Saesneg** | Cynulleidfa: **Pawb**

10.30 - 11.20

Ydy o'n iawn i ddweud bechgyn a genethody dyddiau hyn?

Ni fu erioed fwy o ffocws ar rywedd mewn ysgolion ac yn naturiol mae arweinyddion ysgolion ac athrawon eisiau gwneud yn siwr eu bod yn gwneud y gorau ar gyfer eu disgyblion. Ond beth sy'n addas ar gyfer y gwahanol oeddrannau, a beth sy'n addas i'w ddweud? Sut y gall staff ysgolion wneud yn siwr eu bod yn cynnal eu disgyblion heb ddrysu y rhai hynny sy'n brwydro gyda'u hunaniaeth? Bydd y gweithdy hwn yn trafod datrysiadau i'r rhai o'r pethau anodd sy'n ynglŷn â rhywedd mewn ysgolion, a'ch arwain i ffyrdd eglur ymlaen i weithredu ar un o'r materion mwyaf sy'n wynebu ein pobl ifanc heddiw.



Cyflwynir gan:

Ian Timbrell
Hyfforddwr ac ymgynghorydd cynhwysiant RSE a LHDT+

Iaith: **Saesneg** | Cynulleidfa: **BC, Cyn, ADY/AAA**

10.30 - 11.20

Ydy'ch ysgol chi'n gneud yn 'lawn' neu ydy'ch chi'n teimlo'n rhwystredig?

Rydych yn gweithio'n galed, mae eich tîm yn gweithio'n galed, eich disgyblion yn gweithio'n galed... ond ddyd o ddim yn teimlo fel eich bod yn symud ymlaen fel y basech yn hoffi. Fedrwrchi chi ddim gofyn mwy gan eich tîm oherwydd eich bod yn gwarchod eu lles. Bydd y sgwrs hon yn rhannu pam fod nifer o ysgolion yn teimlo fel hyn a rhoi erfynau pŵerus i'ch tywys at atebion.



Cyflwynir gan:

Sonia Gill
Prif Swyddog Gweithredol, Heads Up

Iaith: **Saesneg** | Cynulleidfa: **Pawb**

10.30 - 11.20

Seminar
ADY

Ymddygiad Synhwyrdd a Chyfathrebu Synhwyrdd mewn sefyllfa o argyfwng

Efallai eich bod wedi clywed ymddygiad plentyn yn cael ei ddisgrifio fel un 'synhwyrdd' ['sensory'] ond beth mae hyn yn ei feddwl, ac ydy o'n gyfiawrhâd? Bydd y seminar yn archwilio beth ydy realaeth yr ymddygiad sy'n codi o broblemau synhwyrdd ac yn edrych ar sut y bydd strategaethau cyfathrebu synhwyrdd yn cynnal yr HOLL bobl sydd ag anawsterau ac sydd angen help, ac nid ddim ond y rhai sydd ag anghenion synhwyrdd wedi'u hadnabod yn barod.



Cyflwynir gan:

Jo Grace
Ymddygiad Synhwyrdd, a Chyfathrebu Synhwyrdd mewn Argyfwng

Iaith: **Saesneg** | Cynulleidfa: **Pawb**

Pob seminar wedi'i achredu gan



Seminarau a Siaradwyr

10.30 - 11.20

Ennyn diddordeb plant ifanc mewn amrywiaeth o bynciau gwyddonol gan ddefnyddio gweithgareddau rhyngweithiol

Mae pwysigrwydd annog diddordebau gwyddoniaeth mewn plant yn ysgol gynradd yn hanfodol bwysig cyn iddynt gyrraedd yr ysgol uwchradd. Drwy amrywiaeth o enghreifftiau o adnoddau gwyddoniaeth y gellir eu defnyddio, byddwn yn archwilio gweithgareddau yr wyf wedi'u defnyddio sy'n gweithio'n dda iawn o ran ennyn diddordeb plant mewn gwyddoniaeth a chaniatáu iddynt wireddu'r cyfoeth helaeth o gwmnïau STEM sydd gennym yma yng Nghymru y gall plant anelu at fod yn rhan o yn y dyfodol.



Cyflwynir gan:

Dr. Helen Whiteland
Menter Gwyddoniaeth Mawr

Iaith: **Cymraeg** | Cynulleidfa: **Pawb**

10.30 - 11.20

'Empower your Wellbeing 'The 7 Pillars of Self-Care for Educators'

Ydych chi'n addysgwyr sy'n gweithio'n rhy galed, yn ymdrechu i roi'r gorau i'ch myfyrwyr tra'n amddifadu eich anghenion eich hunain? Mae'n amser i chi flaenoriaethu eich lles eich hun, ac ail ddarganfod eich awch am addysgu. Ymunwch â Kelly Hannaghan yn Mind Work Matters ar gyfer y seminar arbennig yma, 'Empower your Wellbeing: The 7 Pillars of Self-Care for Educators' ac ewch ar daith fydd yn eich tywys at wella eich hunan-lles.



Cyflwynir gan:

Kelly Hannaghan
Cyfarwyddwr Mind Work Matters Ltd

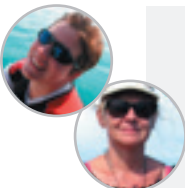
Iaith: **Saesneg** | Cynulleidfa: **Pawb**

10.30 - 11.20 - **Tu Allan**

(ailadrodd am 12:00-12:50 & 13:30-14:20)

Dysgu tu allan ar gyfer y Cwrcwlwm Newydd: Cydio a mynd

Gweithdy yn llawn syniadau ymarferol i addysgu gwahanol agweddau o'r cwrcwlwm newydd ar gyfer pob oedran cynradd. Mi fyddwn yn arddangos digonedd o weithgareddau atyniadol gan ddefnyddio adnoddau syml, a dangos sut y gall y gweithgareddau gael eu haddasu dro ar ôl tro i leihau amser cynllunio, ond fydd yn creu'r elfen o hwy! Yn addas ar gyfer y rhai ohonoch sydd yn gyfarwydd â Dysgu Tu Allan ond yn chwilio am syniadau newydd, neu ar gyfer y rhai ohonoch sydd yn dechrau darganfod eich ffordd tuag at ddysgu tu allan yn fwy aml.



Cyflwynir gan:

Polly Snape & Carolyn Burkey
Ymgynghorydd Addysg Greadigol

Iaith: **Saesneg** | Cynulleidfa: **Pawb**

12.00 - 12.50

Ydych chi'n delio gyda sgysiau a phobl anodd?

Mae'r seminar wedi'i chynllunio ar gyfer y rhai sydd eisiau datblygu hyder a sgiliau ar sut i ddelio â phobl anodd yn y gweithle. Mae cael sgysiau anodd neu ddelio â phobl anodd yn gallu creu pwysau gwaith a gorbryder i staff mewn ysgolion a cholegau. Mae'r seminar wedi'i chynllunio i'ch paratoi waeth beth fo'r amgylchiadau ar gyfer eich arfogi i ddelio hefo sefyllfaoedd anodd.



Cyflwynir gan:

Nicola S. Morgan
Ymgynghorydd Addysg, Awdur a Siaradwr TEDx

Iaith: **Saesneg** | Cynulleidfa: **Pawb**

12.00 - 12.50

Pam yr ydym angen dull i'n harwain drwy'r anghenion ar gyfer ADY

Seminar **ADY**

Yn rhy gyson y cwestiwn a gyfyd hefo plant sy'n cael trafferthion dysgu ydy 'Beth sy'n bod hefo nhw?' Mae'r model diffygiol yma'n arwain ar ffocws o ddeiaagnosis ac yn aml yn methu darganfod cryfderau'r plant a'r hyn sydd yn eu cymell. Yn y seminar bydd Sara Alston yn dadlau fod y deiaagnosis a roddir i'r plant yn rhy eang i fod o wir help iddyn nhw pan yn edrych ar eu anghenion addysgol. Yn lle hynny i ddarparu'r plant hefo'r gynhaliath fwyaf defnyddiol, mae'n angen edrych ar eu anghenion unigol. Bydd yn cynnig ffyrdd ymarferol o wneud hyn.



Cyflwynir gan:

Sara Alston
Ymgynghorydd a Hyfforddwr ADY a Diogelu

Iaith: **Saesneg** | Cynulleidfa: **Pawb**

12.00 - 12.50

Dysgwyr gywngn: o oroesi i ffynnu

Y gwir? Rydym yn dysgu bob math o bethau mewn ysgol heblaw sut i ddysgu. Os nad ydych yn gwybod sut i ddysgu, yna mae'n amhosibl cymryd cyfrifoldeb a hunan-reoli ymddygiadau. Mae 'gwytnwch' yn arfogi pob dysgwyr i mewn ac allan o'r dosbarth. Bydd Will yn rhannu'r camau a'r cyfnodau sy'n gwarantu i helpu pob plentyn i flodeuo. Gallwn i gyd ddysgu i fod yn well drwy wella'n dysgu. Mae'r sesiwn yma'n arloesol, yn pricio'r meddwl ac yn hwyliog. Bydd mynychwyr y cwrs yn cael eu darparu hefo cynllun dysgu deg pwynt ar sut i wneud pethau'n wahanol!



Cyflwynir gan:

Will Hussey
Pennaeth, 'Brilliant Schools'

Iaith: **Saesneg** | Cynulleidfa: **Pawb a ADY/AAA**

Pob seminar wedi'i achredu gan



Seminarau a Siaradwyr

12.00 - 12.50

Cyflwyniad i raglen datblygu llafaredd Cymraeg 'Ein Llais Ni - Datblygu Siaradwyr y Dyfodol'

Bwriad Ein Llais Ni yw amlygu pwysigrwydd llafaredd yng nghwricwlwm yr ysgol ar draws pob maes dysgu a phrofiad ac yng nghyd-destun y Cwricwlwm i Gymru; cynnig syniadau a strategaethau y gallwch eu datblygu er mwyn annog a hybu medrau siarad a gwranddo Cymraeg eich dysgwyr yn y dosbarth; darparu canllawiau i unrhyw un sy'n arwain y maes yn yr ysgol er mwyn rhoi lle amlwg a blaenllaw i lafaredd. Wrth i bob ymarferydd roi sylw bwriadus i lafaredd a'r holl ffactorau sy'n gysylltiedig â datblygu medrau siarad a gwranddo, fe fydd yn cael effaith gadarnhaol ar hyder a lles dysgwyr, cyfathrebu'n effeithiol gydag eraill a'u cefnogi i ddyfnhau eu dealltwriaeth ar draws y meysydd dysgu. Yn ystod y sesiwn, ceuch gyflwyniad i wefan 'Ein Llais Ni' sy'n cynnig amrediad o ganllawiau a syniadau i ddatblygu'r amgylchedd ddysgu sy'n rhoi lle blaenllaw i lafaredd ar draws yr ysgol.



Cyflwynir gan:

Nicola Hughes a Bleddyn Humphreys
Ein Llais Ni

Iaith: Cymraeg | Cynulleidfa: Cyn, Gyf

12.00 - 12.50

Llwyddiant i adalw ffeithiau Rhif!

Mae'r seminar ar gyfer athrawon ac ysgolion sydd yn teimlo nad ydynt eto wedi 'cracio'r system' i wneud yn siwr y bydd eu plant yn adalw ffeithiau rhif yn sydyn.

Bydd y seminar yn edrych ar adalw a diogelu ffeithiau rhif. Dyma'r sylfaen ar gyfer darpariaeth fathemategol unrhyw ysgol Gynradd, ond sydd yn faes lle mae ysgolion yn profi llai o llwyddiant.

Byddwn yn archwilio ffyrdd sy'n wedi'u profi i weithredu adalw ffeithiau lluos. Nodwedd allweddol o'r seminar fydd edrych ar sut ydym ni'n dysgu adalw ffeithiau rhif, yn hytrach na rhoi cyfleoedd i blant ymarfer.



Cyflwynir gan:

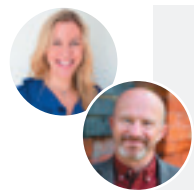
Ben Harding
Cyfarwyddwr Rhaglen

Iaith: Saesneg | Cynulleidfa: BC, Cyn, Gyf

12.00 - 12.50

'The Four Pillars of Parental Engagement Enabling Pupils to be their Best'

Mae Karen Dempster a Justin Robbins yn rhannu y 'Four Pillars of Parental Engagement' sy'n cryfhau'r cyswllt rhwng rhieni a disgyblion, ynghyd â datrysiadau ymarferol mewn cyfathrebu rhwng ysgol a rhiant. Wedi ei seilio a lyfr o'r un enw, bydd Karen a Justin yn helpu ysgolion i gymryd agweddau parhaol ynglŷn â chynnwys rhieni fel rhan hanfodol o agwedd yr ysgol tuag at godi safonau. Agwedd fydd yn dechrau hefo gweledigaeth yr ysgol ac fydd yn gosod rhieni ac ysgolion yn gyfartal wrth graidd dysgu'r myfyrwyr.



Cyflwynir gan:

Karen Dempster and Justin Robbins
Cyd-sylfaenydd, Fit2Communicate Limitedr

Iaith: Saesneg | Cynulleidfa: Pawb

12.00 - 12.50

'Compass for Life' - sut i ddod â'r theorïau gorau at ei gilydd-mewn arferion

Yn edrych ar bedwair prif agwedd o'r 'CFL' o berspectif personol a phroffesiynol. 'Super North Star' (SNS) - eich gweledigaeth, a ble rydych chi'n mynd ar eich siwrnai. Ethos - eich gwerthoedd a sut mae'r rheini'n effeithio ar eich penderfyniadau. Strategydd-eich cynllun ar sut i ymgymraedd at eich 'SNS' a'r cerrig milltir ar y ffordd. Brwydrwr-y strategaethau meddyliol a ffisegol fydd eu hangen ar gyfer eich taith a'r hyder i wireddu eich cynllun. Bydd 'CFL' yn helpu i ddod â holl agweddau damcaniaethol ac ymarferol yr ydych eisioes wedi eu cyffwrdd, a rhoi pecyn cymorth i chi symud ymlaen ar eich taith.



Cyflwynir gan:

Floyd Woodrow MBE DCM LL.B
Cadeirydd a Phrif Swyddog Gweithredol, siaradwr ysbrydoledig

Iaith: Saesneg | Cynulleidfa: Pawb

12.00 - 12.50

Lles: Nid yn unig yn air ffasiynol!

Beth ydy lles ar gyfer ysgol gyfan a sut allwn ni ymgymraedd ato? Mae'r cyn-athrawes Frederika Roberts wedi bod yn hyfforddi arweinwyr ysgol, athrawon a myfyrwyr am ddegawd mewn ffyrdd sydd yn gwella lles drwy ymarferiadau wedi'u sylfaenu ar dystiolaeth mewn ymchwil i les seicolegol. Mae wedi ysgrifennu/cyd-ysgrifennu a golygu llyfrau ar bositifrwydd, 'character education' a lles ysgol gyfan ac mae'n astudio ymchwil mewn doethuriaeth wedi'i seilio ar gryfder prosesau sy'n ymwneud â phawb mewn ysgol i wella lles. Yn y seminar yma bydd yn rhannu ffyrdd syml ac ymarferol i gefnogi eich lles eich hun yn ogystal â'ch cyd-weithwyr a'r myfyrwyr yn eich ysgol neu goleg.



Cyflwynir gan:

Frederika Roberts MAPP PGCE
Arbenigwr mewn Lles Addysg

Iaith: Saesneg | Cynulleidfa: BC, Cyn, Gyf, AU

12.00 - 12.50

Ioga, Sesiwn Lles i Blant Cynradd

Sesiwn hollol ymarferol yn modelu sut i gynnal sesiwn lles 30 munud ar lawr y dosbarth. Mi fydd y sesiwn yn mynd drwy gynllun syml yn cynnwys ioga, ymarferion anadlu a dulliau ymlacio. Addas ar gyfer addasu o ddosbarth Meithrin i Flwyddyn 6.



Cyflwynir gan:

Emma Jones
Cyfarwyddwr Llifo'n Llawen

Iaith: Cymraeg | Cynulleidfa: Pawb

Pob seminar wedi'i achredu gan

Seminarau a Siaradwyr



12.00 - 12.50

Rwy'n brifo y tu mewn; Gwneud yr Anymwybodol yn Ymwybodol

Mae therapi cerddoriaeth yn newid realiti. Gall cerddoriaeth fywiogi eich hwyliau, lleihau straen/tensiwn yn ogystal â gwella iechyd corfforol. Lle mae plant wedi profi trawma, gellir amharu ar ddatblygiad yr ymennydd, gan arwain at namau gweithredol, sy'n effeithio ar ymddygiad meddyliol, emosiynol ac emosiynol; iechyd. Mewn lleoliad addysg gall hyn fod yn anodd ei reoli oherwydd gall meddyliau a themladau anymwybodol y plentyn ddod i'r amlwg mewn amrywiaeth o ymddygiadau gan gynnwys; rheoli emosiwn, datgysylltiad gallu gwybyddol, rheolaeth fyrbwyll, hunan-ddetwedd ac anhwylderau bwyta. Gall Therapi Cerdd helpu ac mae'r sesiwn hon yn dangos sut i chi.



Cyflwynir gan:

Joy Dando *BEd Hons, NPQH, MA Music Therapy*
Therapydd Cerdd

Iaith: **Saesneg** | Cynulleidfa: **Pawb**

13.30 - 14.20

Sut i fod yn gymhorthydd ac yn arch-arwr!

Byddwn yn datblygu dealltwriaeth o rôl y cymhorthydd gan adnabod strategaethau allweddol a thechnegau i helpu dysgu'n y dosbarth. Byddwn yn edrych ar hunan-arfarnu, datblygu arferion cadarn ac arferion da.



Cyflwynir gan:

Karen Ferguson
Hyfforddwr NSM Training & Consultancy

Iaith: **Saesneg** | Cynulleidfa: **Pawb**

13.30 - 14.20

Techneg dweud stori fydd yn cael eich plant ar flaenau'i sedd ac yn 'Bothered'

Yn sesiwn bydd Hywel yn eich cyflwyno i ffyrdd o adrodd storïau a Drama fydd yn ychwanegu haen newydd o brofiadau i'r plant yn eich dosbarth. Bydd y sesiwn yn hwyliog, meddylgar ac ymarferol. Mae'r profiadau i gyfd wedi'u sylfaenu ar brofiadau real mewn dosbarth a'r llyfr llwyddiannus 'Botheredness.'



Cyflwynir gan:

Hywel Roberts
Ymgynghorydd Addysg ac Awdur

Iaith: **Saesneg** | Cynulleidfa: **Pawb**

13.30 - 14.20

Ysgrifennu gan ddefnyddio technoleg ['Tech-write']: Galluogi addysgwyr i wella ysgrifennu myfyrwr

Ymunwch â'r seminar yma i archwilio'r posibilïadau o ddefnyddio technoleg i wella sgiliau llythrennedd. O greu sbardun i ysgrifennu creadigol i feithrin sgiliau i olygu a gwella gwaith ysgrifenedig, bydd y sesiwn yn fodd i roi arfau pwrsol i athrawon i sbarduno pob agwedd i helpu myfyrwr ar eu taith ysgrifennu. Byddwn yn edrych ar arfau technoleg 'tech-tools' ar gyfer darllen, ysgrifennu, golygu a gwella gwaith, a meistroli sillafu, atalnodi, a gramadeg o fewn cyd-destun gwaith ysgrifennu'r myfyrwr eu hunain.



Cyflwynir gan:

Amelia Archer
Cyfarwyddwr Cwricwlwm Rhyngwladol
Sefydliad JDO

Iaith: **Saesneg** | Cynulleidfa: **Pawb**

13.30 - 14.20

Strategaethau effeithiol ar gyfer plant a phobl ifanc gydag anawsterau niwramrywiaethol

Seminar
ADY

Bydd y seminar yn edrych ar y prif strategaethau mewn dosbarth ar gyfer cynnal disgyblion niwramrywiaethol. Bydd y sesiwn yn cynnwys y meysydd hyn:

1. Sut i strwythuro a darparu agweddau personol
2. Diwylliant niwramrywiaeth cyfeillgar a chynnal cyfathrebu rhyngweithiol.
3. Sut i annog agweddau cadarn ar gyfer dysgwyr niwramrywiaeth.
4. Ffocws penodol ar y cof gweithredol ['working memory'] ac 'executive functioning'
5. Sut i gynllunio ar gyfer 'centrality of engagement'

Mae'r sesiwn sydd wedi'i seilio ar dystiolaeth yn cyfeirio at gyflyrau niwramrywiaethol, yn cynnwys Awstistiaeth, ADHD, Dyslecsia, Dyspraxia a syndrom Tourettes.



Cyflwynir gan:

Colin Foley
Cyfarwyddwr Hyfforddiant Cenedlaethol

Iaith: **Saesneg** | Cynulleidfa: **Pawb**

13.30 - 14.20

Pwysigrwydd Llafaredd yn y dosbarth a thu hwnt i'r dosbarth yng Nghymru

Sesiwn ymarferol a hwyliog i addysgwyr sy'n chwilio am ddarpariaeth ar gyfer sgiliau llafaredd allweddol ar gyfer arfogi myfyrwr yn y dosbarth a thu hwnt. Bydd y sesiwn yn cysylltu pedwar pwrpas y Cwricwlwm Cymreig a sut i gefnogi myfyrwr drwy'r blynyddoedd allweddol rheini yn y sector Uwchradd. Byddwn yn edrych ar effeithiau'r pandemig mewn ysgolion yng Nghymru a pham mae datblygu sgiliau llafaredd yn bwysicach nag erioed. Byddwn yn edrych ar bwysigrwydd sgiliau llafaredd yn y gweithle a sut i roi'r gefnogaeth orau i'ch myfyrwr er mwyn llwyddo.



Cyflwynir gan:

Cait Lees
Pennaeth Gweithrediadau Addysg

Iaith: **Saesneg** | Cynulleidfa: **Pawb a ADY/AAA**

Pob seminar wedi'i achredu gan

Seminarau a Siaradwyr



13.30 - 14.20

Ydy Addysg a gwella lechyd yn wastraff amser?

Mae'r seminar yma'n awgrymu fod rhai cynlluniau addysgu a phedagogiaeth y mae addysgwyr yn hyrwyddo yn annhebygol o arwain at ganlyniadau iechyd dymunol ar gyfer plant a phobl ifanc. Rydym yn gwrth-brofi hyn drwy ddisgrifio ffyrdd sydd wedi'u profi gyda tystiolaeth, sy'n fwy tebygol i alluogi plant a phobl ifanc i wneud penderfyniadau cymdeithasol, pwysig ar gyfer eu hiechyd, a darparu enghreifftiau ymarferol y gall athrawon eu cael a'u rhoi mewn lle yn eu dosbarthiadau heb roi mwy o bwysau gwaith arnynt eu hunain.



Cyflwynir gan:

John Rees
Ymgynghorydd Addysgol Annibynnol

Iaith: **Saesneg** | Cynulleidfa: **Pawb**

13.30 - 14.20

Anawsterau synhwyrdd awtistig cudd yn eich dosbarth

Mae rhai gwahaniaethau synhwyrdd yn eglur, ond mae'r rhai cudd yn gallu cael effaith mawr hefyd.

Bydd y seminar yn datgan rhai gwahaniaethau synhwyrdd cyffredin sy'n cael eu profi gan bobl ag awtistiaeth ac yn archwilio i'w perthnasedd o fewn eich dosbarth. Bydd yn dangos fod gwneud mân newidiadau yn gallu creu awyrgyich gygyrch a dymunol i bawb.



Cyflwynir gan:

Jo Grace
Ymddygiad Synhwyrdd, a Chyfathrebu
Synhwyrdd mewn Argyfwng

Iaith: **Saesneg** | Cynulleidfa: **Pawb**

13.30 - 14.20

'Boundaries': Sut i ffynnu mewn addysgu fel Arweinydd Canol

Bydd Arweinwyr Canol sy'n mynychu'r sesiwn yma'n elwa o dealltwriaeth glir o'r Fframwaith 'B.O.U.N.D.A.R.I.E.S.', a sut y gall 'boundaries' eu helpu i ffynnu mewn addysgu. Rhestr o weithgareddau pwrpasol fydd yn eu helpu i ffynnu wrth addysgu. Bydd y syniadau 'nad ydynt yn agored i drafodaeth' yn eu helpu i fagu nerth a'u hadfywio cyn, yn ystod ac ar ôl ysgol. Rhoddir set o syniadau i'w helpu i reoli eu llwyth gwaith yn effeithiol. Medrau i ffocysu ar flaenoriaethau, a lleihau'r teimlad o orthrymder. Bydd mynychwyr y cwrs yn teimlo eu bod mewn mwy o reolaeth o'u bywydau.



Cyflwynir gan:

Gemma Drinkall
Hyfforddwr Lles Addysgol

Iaith: **Saesneg** | Cynulleidfa: **Pawb**

13.30 - 14.20

Sut allwn ni feithrin gwytnwch yn y plant dan ein gofal

Mae dysgu'n y byd modern yn gallu bod yn anodd yn enwedig pan mae'n dod i helpu'r disgyblion i oresgyn y sialensau y maent yn ei wynebu. Dyna lle mae Ashley Costello yma i'ch helpu, fel seicotherapydd sydd hefo dros 25 mlynedd o arbenigedd ac fel rhiant ac athrawes ei hun. Mae Ashley felly'n deall y problemau sy'n wynebu athrawon. Yn ei llyfr ar sut i feithrin gwytnwch mewn plentyn mae Ashley'n cynnig cyngor ymarferol i helpu meithrin gwytnwch mewn plant.



Cyflwynir gan:

Ashley Costello
Seicotherapydd, The Resilient Kid

Iaith: **Saesneg** | Cynulleidfa: **Cyn, Gyf**

13.30 - 14.20

Egwyddorion Trochi

Seminar yn canolbwyntio greu diwylliant priodol i blant gaffael iaith yn llwyddiannus.



Cyflwynir gan:

Rhys Glyn
Pennaeth Cyfundrefn Addysg Drochi Gwynedd

Iaith: **Cymraeg** | Cynulleidfa: **Pawb**

15.00 - 15.50

Defnyddio ymarferion corff fel catalydd i godi safonau a chyraeddiad mewn Mathemateg

Gyda lles a Mathemateg yn feysydd allweddol mewn ysgolion yng Nghymru, fe fyddwch yn dysgu sut mae gwersi 'Active Maths' yn trawsnewid agweddau a chyraeddiadau, tra'n creu plant iachach a hapusach! Mae Jon Smedley yn arbenigo mewn codi safonau a chyraeddiadau mewn Mathemateg drwy ddefnyddio ymarfer corff.



Cyflwynir gan:

Jon Smedley
Ymgynghorydd Addysgol a Sylfaenydd Teach Active

Iaith: **Saesneg** | Cynulleidfa: **Pawb**

Pob seminar wedi'i achredu gan

Seminarau a Siaradwyr



15.00 - 15.50

Unleashing Greatness': defnyddio adolygu cyfoedion i gasglu tystiolaeth a chreu gwelliannau cynaliadwy yn eich ysgol

Mae'r Rhaglen Partneriaeth Ysgolion 'Schools Partnership Programme' (SPP) yn fodel cydweithrediadol sydd wedi'i ddatblygu gyda ysgolion ac arbenigwyr addysg arloesol. Hefo'n cyfweithrediad hefo GwE ers 2019, mae Niki Thomas [prif arweinydd] yn trafod pwysigrwydd adolygu hefo cyfoedion a galluogi pobl ar bob lefel i yrru gwelliannau mewn ysgolion, sut mae Rhaglen Partneriaeth Ysgolion wedi rhoi cynhalieth i GwE i ffurfio ymddiriedaeth, sgiliau a chapasati ar gyfer cynnal cychoedd addysgol cynaliadwy, sut mae GwE wedi sefydlu perthynas gre ar draws yr ardal oedd, a'r berthynas honno wedi tyfu o 50 ysgol i 220 o ysgolion a darparu GwE hefo perchnogaeth i hyfforddi eu hwylyswyr eu hunain, gan gefnogi mwy o ysgolion o fewn y fframwaith a'r broses er mwyn gwella ysgolion.



Cyflwynir gan:

Niki Thomas
Cydymaith Arweiniol ar gyfer Rhaglen Partneriaeth Ysgolion

Iaith: **Saesneg** | Cynulleidfa: **Pawb**

15.00 - 15.50

Deall a chefnogi ADHD

Bydd y sesiwn hon mewn dwy ran:

1. Golwg ar beth ydy ac nac ydy ADHD yn cynnwys ymchwiliadau presennol, nodweddion allweddol, criteria diagnostig, 'comorbidity', 'executive functioning impairments', 'emotional dysregulation' a'r gwahanol fathau o ADHD, yn cynnwys rhywedd.

2. Strategaethau ar gyfer y dosbarth, yn cynnwys cynhalieth ar gyfer 'executive functioning', gor-bryder, cof, cyfathrebu, ymrwymiadau a chefnogaeth ar gyfer hunan-reoli.



Cyflwynir gan:

Colin Foley
Cyfarwyddwr Hyfforddiant Cenedlaethol

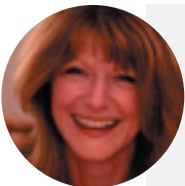
Iaith: **Saesneg** | Cynulleidfa: **Pawb**Seminar
ADY

15.00 - 15.50

Addysgu lechyd y Llais ar gyfer athrawon

Pynciau a drafodir:

- lechyd cyffredinol a lles a bwyd a deiet ar gyfer y llais
- Beth allwn ni wneud os ydy ein llais /gwddw yn teimlo'n anghyfforddus/dolurus/wedi colli eich llais?
- Ffactorau amgylcheddol
- Y llais ei hun - y peirianwaith/anatomï
- Sut ydym yn meddwl am ein llais -Ein llais bob dydd a'n llais gwaith, fel offeryn
- Cynhesu ein llais fel offeryn (siarad neu ganu)
- Ystum y corff/anadlu/atsain-sut allwn ni helpu ein llais i ffynnu, a chynhyrchu sain yn iach
- Ffactorau a all fod yn niweddiol i'r llais.
- Ymarferion hwyliog, a chorfforol i'r llais, rhigymanu, cynhesu fyny -defnyddio gwellt yfed a gwydrau yfed, dŵr, balwnau-a chân neu diwn gron i orffen y sesiwn.



Cyflwynir gan:

Polly Beck
Soprano / Athro Canu

Iaith: **Saesneg** | Cynulleidfa: **Pawb**

15.00 - 15.50

Goresgyn anawsterau i ddysgu

Sesiwn ar addysgu cyffredinol a dysgu strategaethau er mwyn i athrawon allu cefnogi myfyrwyr sydd ag Anghenion Addysgu Ychwanegol ac Anabledau. Bydd yr hyfforddiant yn arfogi addysgwyr hefo'r sgiliau angenrheidiol i greu nawsgynhwysol yn y dosbarthiadau, ble y bydd pob myfyrwr yn ffynnu. Byddwch yn cael eich cyflwyno i gyfres o strategaethau sy'n diwallu'r anawsterau sy'n gysylltiol â darllen/dehongli/gwrando/deall/ysgrifennu a'r anawsterau o reoli amser y bydd y myfyrwr yn ei wynebu.



Cyflwynir gan:

Amjad Ali
Ymgynghorydd

Iaith: **Saesneg** | Cynulleidfa: **Pawb**Seminar
ADY

15.00 - 15.50

Beth mae'r ysgolion gorau'n wneud yn wahanol, a beth sydd yr un fath?

Pam fod rhai ysgolion yn gwneud yn well nag eraill? Oes ganddyn nhw ddemograffig haws? Mwy o arian? Gwell Cynlluniau gwaith?

Yn y seminar yma byddwn yn egluro beth ydy 'Ysgol wych' a rhannu beth sydd, neu beth sydd ddim yn wahanol amdanynt fel y gallwch weithredu hyn yn eich ysgol er budd eich disgyblion.



Cyflwynir gan:

Sonia Gill
Prif Swyddog Gweithredol, Heads Up

Iaith: **Saesneg** | Cynulleidfa: **BC, Cyn**

15.00 - 15.50

Arbed amser wrth ddefnyddio technoleg: arfau ar gyfer effeithiolrwydd yr athro

Mewn byd lle mae cymaint o ddewisiadau ar-lein, mae'n anodd gwybod pa arfau sy'n ddefnyddiol a pha rai wnaiff lenwi ein 'inbox' hefo SPAM. Yn y sesiwn yma bydd addysgwyr yn cael eu cyflwyno i syniadau dilys sydd wedi'u dewis yn ofalus i arbed amser. Mae athrawon angen adfer a defnyddio eu hamser prin ar gyfer canolbwytio ar yr addysgu. Bydd y sesiwn yn cyflwyno arfau ymarferol i leihau gwaith cynllunio, asesu, a gweinyddu ochr yn ochr ag ymchwilio i'r datblygiadau diweddaraf mewn deallusrwydd artificial [AI].



Cyflwynir gan:

Amelia Archer
Cyfarwyddwr Cwricwlwm Rhyngwladol Sefydliad JDO

Iaith: **Saesneg** | Cynulleidfa: **Pawb**



Seminarau a Siaradwyr

15.00 - 15.50

Harneisio gwirfoddolwyr i ysbrydoli myfyrwyr tuag at ddyfodol llwyddiannus

Bydd y sesiwn hon yn amlinellu pŵer esiamplau da o unigolion perthnasol i gefnogi myfyrwyr presennol, gan sicrhau nad yw dechrau bywyd person ifanc yn pennu eu dyfodol. Bydd Future First yn rhannu eu harbenigedd mewn harneisio gwirfoddolwyr sy'n esiamplau da o unigolion perthnasol, gan gynnwys astudiaethau achos o ysgolion a cholegau.



Cyflwynir gan:

Nia Morgan & Naomi Barker
Rheolwr Rhaglen Alumni

Iaith: **Cymraeg** | Cynulleidfa: **Pawb**

15.00 - 15.50

Dych chi eisiau datblygu addysg yng Nghymru trwy weithio gyda phartneriaid rhyngwladol? Gall cyllid Taith Llwybr 2 helpu.

Bydd y sesiwn hon yn archwilio potensial partneriaethau rhyngwladol, cydweithredol i ddatblygu dulliau newydd o addysgu a dysgu, ac i ddatrys rhai o'r heriau mae addysg yng Nghymru yn eu hwynebu. Mae'r rhaglen Taith a ariennir gan Lywodraeth Cymru yn cynnig grantiau i gefnogi rhannu gwybodaeth, arbenigedd a dysgu cydweithredol rhwng sefydliadau Cymreig a rhyngwladol i fynd i'r afael ag angen neu flaenoriaeth sector yng Nghymru. Bydd y sesiwn hon yn rhoi manylion i chi am y cyllid sydd ar gael i gefnogi prosiectau cydweithredu strategol, rhai astudiaethau achos o brosiectau cyfredol, ac yn amlgu manteision partneriaethau rhyngwladol.



Cyflwynir gan:

Rebecca Payne
Swyddog Prosiect ar gyfer Ysgolion
Sion James
Swyddog Prosiect Ieuentid, PA a VET

Iaith: **Cymraeg** | Cynulleidfa: **Pawb**

Seminars Tickets

Os hoffech chi fynychu unrhyw un o'n seminarau gwych yn y Sioe Addysg Genedlaethol 2024 - gwnewch yn siŵr eich bod yn archebu heddiw.

Pris archebu'n gynnar:

£10
+TAW

Ar gael hyd at hanner nos
Ebrill 24ain 2024

Pris cyn y sioe:

£15
+TAW

Ar gael hyd at hanner nos
Mehefin 13eg 2024

Pris ar y diwrnod:

£20
+TAW

Available on the day
Mehefin 14eg 2024

Cofrestrwch eich diddordeb ar www.SioeAddysgGenedlaethol.com

Nifer cyfyngedig o docynnau ar gael ar y diwrnod
Nid oes peiriant cerdyn ar gael i brynu tocynnau ar y diwrnod.

15.00 - 15.50

'Brick-by-brick': gwella lles emosiynol a chymdeithasol drwy ddefnyddio LEGO®

Mae 'Play Included' mewn partneriaeth hefo 'LEGO Foundation' yn falch o gael rhannu arbenigedd eu tîm mewn sut y gall chwarae cydweithrediadol hefo LEGO gefnogi datblygiad cymdeithasol, emosiynol a chyfathrebu mewn plant. Mae'n cael ei ddefnyddio'n barod ar gyfer cefnogi plant â chyflyrau niwroamrywiol, ond yn berthnasol i'r holl blant sydd angen cefnogaeth ychwanegol. Mae'r rhaglen 'Play Included Brick-by-Brick' wedi'i seilio ar dystiolaeth sy'n defnyddio chwarae gyda LEGO mewn modd therapiwtig.



Cyflwynir gan:

Dr Gina Gómez de la Cuesta
Cyfarwyddwr a Sylfaenydd

Iaith: **Saesneg** | Cynulleidfa: **Pawb**

Yn dod i Gaerdydd
hefyd yn 2024!

Hydref 4ydd 2024

Neuadd y Ddinas, Caerdydd



**Cofiwch roi y dyddiad
yn eich dyddiadur!**



Ewch i'n safwe am wybodaeth pellach:
www.sioeaddysggenedlaethol.com

GWNEWCH GOPI I POB AELOD STAFF OS GWELWCH YN DDA.

Enw _____ Ysgol / Sefydliad _____

Cyfeiriad ebost _____ Teitl Swydd _____

(Sicrhewch fod eich cyfeiriad e-bost yn un unigol fel y gall Agored Cymru tystysgrif am ddyfarnu oriau DPP).

Marciwch y tabl isod gyda'r seminarau yr hoffech eu mynychu.

Seminar ADY

09:00 - 09:50

10:30 - 11:20

12:00 - 12:50

13:30 - 14:20

15:00 - 15:50

Pris seminar os yn archebu'n fuan £10.00 + TAW (nes Ebrill 24ain 2024) | £15.00 + TAW pris arferol | £20.00 + TAW - archebu ar y diwrnod. 50% i ffwrdd archebion grŵp dros 10+ (nes Ebrill 25ain 2024)

Ystafell i'w gadarnhau	Deallusrwydd Artiffisial [AI] mewn Addysg: Ffrind neu elyn? Kelly Hannaghan	OMB! Pam na fedr y plentyn yna fyhafio? Agweddau positif tuag at Ymddygiad Nicola S. Morgan	Pam yr ydym angen dull i'n harwain drwy'r angenhion ar gyfer ADY Sara Alston	Sut i fod yn 'Swpyr Cymhorhydd'! Karen Ferguson	Defnyddio ymarferion corff fel catalydd i godi safonau a chyrrhaeddiad mewn Mathemateg Jon Smedley
Ystafell i'w gadarnhau	Dyslecsia a Dyspracsia Karen Ferguson	'Botheredness: gweu ymholiad naratif i ddysgu gwych Hywel Roberts	Ydych chi'n delio gyda sgrysiâu a phobl anodd? Nicola S. Morgan	Techneg dweud stori fydd yn cael eich plant ar flaenau'i sedd ac yn 'Bothered' Hywel Roberts	'Unleashing Greatness': defnyddio adolygu cyfoedion i gasglu tystiolaeth a chreu gwelliannau cynaliadwy yn eich ysgol Niki Thomas
Ystafell i'w gadarnhau	Gweithio'n effeithiol hefo'ch cymhorhydd Sara Alston	Rôl newydd y CADY- dulliau cam wrth gam i ddatblygu'r rôl yn eich ysgol Lorraine Petersen	Dysgwyr gwynd : O oroesi i ffynnu Will Hussey	Ysgrifennu gan ddefnyddio technoleg ['Tech-write']: Galluogi addysgwyr i wella ysgrifennu myfyrwyr. Amelia Archer	Deall a chefnogi ADHD Colin Foley
Ystafell i'w gadarnhau	Llafaredd mewn dosbarthiadau yng Nghymru Cait Lees	Gwahaniaethu V Addysgu Addasol V Sgaffaldiau Amjad Ali	Rwy'n brifo y tu mewn; Gwneud yr Anymwybodol yn Ymwybodol Joy Dando	Strategaethau effeithiol ar gyfer plant a phobl ifanc gydag anawsterau niwramrywiaethol Colin Foley	Goresgyn anawsterau i ddysgu: Amjad Ali
Ystafell i'w gadarnhau	Llywio tuag at newid positif yn eich amgylchedd ysgol Floyd Woodrow MBE DCM LLB	'Head & Heart Leadership' Bethan Harding	LLwyddiant i adalw ffeithiau Rhif!! Ben Harding	Pwysigrwydd Llafaredd yn y dosbarth a thu hwnt i'r dosbarth yng Ngymru Cait Lees	Beth mae'r ysgolion gorau'n wneud yn wahanol, a beth sydd yr un fath? Sonia Gill
Ystafell i'w gadarnhau	Ymateb i gwestiynau anodd wrth drafod perthnasoedd ac addysg rhyw John Rees	'Empower your Wellbeing 'The 7 Pillars of Self-Care for Educators' Kelly Hannaghan	Cyflwyniad i raglen datblygu llafaredd Cymraeg 'Ein Llais Ni - Datblygu Siaradwyr y Dyfodol' Nicola Hughes a Bledwyn Humphreys	Ydy Addysg a gwellu lechyd yn wastraff amser? John Rees	Arbed amser wrth ddefnyddio technoleg: arfau ar gyfer effeithiolrwydd yr athro Amelia Archer
Ystafell i'w gadarnhau	Dulliau Ysgol Gyfan i gefnogi lechyd Meddwl a Lles yn ein Ysgolion Lorraine Petersen	Ydy o'n iawn i ddweud bechgyn a genethody dyddiau hyn? Ian Timbrell	'The Four Pillars of Parental Engagement Enabling pupils to be at their best' Karen Dempster & Justin Robbins	Anawsterau synhwyrdd awtistig cudd yn eich dosbarth Jo Grace	Harnesio gwirfoddolwyr i ysbrydlu myfyrwyr tuag at ddyfodol llwyddiannus Nia Morgan / Naomi Barker
Ystafell i'w gadarnhau	Newid sy'n mynd i barhau: Gwellu Ysgol Gyfan drwy Ymchwil ac Ymholiad Addysgol Frederika Roberts	Ydy'ch ysgol chi'n gneud yn 'lawn' neu ydych chi'n teimlo'n rhwystredig? Sonia Gill	'Compass for Life'- sut i ddod â'r theorïau gorau at ei gilydd-mewn arferion Floyd Woodrow MBE DCM LLB	'Terfynau: Sut i ffynnu mewn addysgu fel Arweinydd Canol Gemma Drinkall	Dych chi eisiau datblygu addysg yng Nghymru trwy weithio gyda phartneriaid rhyngwladol? Gall cyllid Taith Llwybr 2 helpu. Sion James & Rebecca Payne
Ystafell i'w gadarnhau	Cam wrth Gam i gael plant i 'sgwennu Cerddi Myrddin ap Dafydd	Ymddygiad Synhwyrdd a Chyfathrebu Synhwyrdd mewn sefyllfa o argyfwng Jo Grace	Lles: Nid yn unig yn air ffasiynol! Frederika Roberts	Sut allwn ni feithrin gwytnwch yn y plant dan ein gofal Ashley Costello	Vocal Health Education for Teachers Polly Beck
Ystafell i'w gadarnhau	Cerddamdani - Mentro, addysgu a mwynhau trwy gerddoriaeth Geth Tomos	Mentor Gwyddoniaeth Mawr Dr Helen Whiteland	Ioga, Sesiwn Lles i Blant Cynradd Emma Jones	Egwyddorion Trochi-Pwysigrwydd creu diwylliant priodol i blant gaffael iaith Rhys Glyn	Brick-by-Brick: meithrin lles cymdeithasol ac emosiynol trwy chwarae LEGO® cydweithredol Dr Gina Gómez de la Cuesta
TU ALLAN		Dysgu tu allan ar gyfer y Cwrcwlmw Newydd: Cydio a mynd Polly Snape & Carolyn Burkey	Dysgu tu allan ar gyfer y Cwrcwlmw Newydd: Cydio a mynd Polly Snape & Carolyn Burkey	Dysgu tu allan ar gyfer y Cwrcwlmw Newydd: Cydio a mynd Polly Snape & Carolyn Burkey	

Manylion Anfoneb: (Os ydych chi'n gwneud archebiad grŵp, does dim ond rhaid llenwi'r manylion isod un waith).

Enw Cyswllt: _____ Cyfeiriad Ebost: _____

Address: _____ Rhif Ffôn: _____

Côd Post: _____ Rhif Archeb: _____

PWYSIG: NID ALLWN WNEUD UNRHYW NEWID I'CH SEMINAR AR OL 3yh DYDD LLUN - MEHEFIN 10fed 2024

TERMAU AC AMODAU / TERMS & CONDITIONS

1. This booking form is issued to confirm your place on the seminar(s) at the National Education Show (live online or face to face).
 2. Full payment must be made within 28 days of you registering by submitting this form. If payment is not made prior to the show date, the National Education Show ("NES") reserves the right to refuse entry to you/the delegate. Once payment has been received a receipt will be sent.
 3. The show details are correct at time of publication but the National Education Show reserves the right to alter the date, time, venue, trainer and/or show without prior notice due to any unforeseen circumstances.
 4. National Education Show reserves the right to cancel any advertised seminars if deemed necessary by NES, at its sole discretion.
 5. Please note that venue and/or online platforms are subject to change. On the unusual occasion where a venue and/or online platform change is necessary, NES will provide a venue within the same vicinity and/or an alternative online platform. Please read your joining instructions carefully to see the final and correct venue directions and/or online platform.
 6. While it is the intention of the NES to provide (for face-to-face show) you/delegate with a physical venue to deliver the show, NES reserves the right, at its sole discretion, to alter the method of delivering the show (including, but not limited to, delivering the exhibition & seminars online).
 7. For physical venues we regret that any expenses incurred, cannot be reimbursed. We strongly advise you to wait for your joining instructions before making travel/accommodation arrangements or to email our office on info@nationaleducationshow.com to check final details.
 8. Please note it is your/delegate responsibility to ensure the delegate's email address on the booking form is correct for ticketing purposes. If you haven't heard from us, please email info@nationaleducationshow.com at least 3 weeks before the show date.
 9. This contract is valid with or without a purchase order number.
 10. Please note that the NES accepts no responsibility or liability for any accidents or losses that occur at show venues and/or where the live online courses is accessed from.
 11. Cancellation Policy: By completing and returning this booking form you and/or your school/organisation agree to pay the NES the fees specified.
 12. For non-attendance on the 'free seminar scheme' where there is a charge for seminars the Customer will be invoice the fee outlined in the booking form.
 13. You may substitute delegates on a seminar you have booked, free of charge at any time.
 14. Cancellation fees for training/consultancy are as follows:
Notice Provided Cancellation Fees.
More than 28 days: No Charge
14 – 28 days: 50% of original fee
Less than 14 days: 100% of original fees
 15. Once we have received your completed booking form, we will send you a confirmation email and invoice. If you have any questions or queries, please email info@nationaleducationshow.com or phone 01766 772927.
 16. The contract between us, which is the subject of these Terms and Conditions, shall be governed by and construed in accordance with English law (including in relation to non-contractual disputes or claims) and we both agree to submit to the exclusive jurisdiction of the English Courts (including in relation to non-contractual disputes or claims).
 17. No person who is not a party to this contract between us, shall have any rights to enforce its terms and conditions.
 18. The National Education Show Ltd shall not be liable to the Customer for any delay or failure to perform NES Ltd's obligations under the Contract, if the failure is due to any cause beyond NES reasonable control (including, but not limited to, strikes, lock-outs or other industrial dispute, failure of a utility service or transport network, act of God, war, riot, civil commotion, malicious damage, shutdown due to pandemic (whether due to a new or a reoccurrence of a pandemic), compliance with any law or governmental order, rule, regulation or direction, accident, breakdown of plant or machinery, fire, flood, storm or default of suppliers or subcontractors). NES shall not be liable for any loss (whether direct or indirect) suffered by the Customer (except in respect of death or personal injury caused by NES negligence) including loss of profits arising out of performance of the Contract by NES (or its servants or agents).
 19. Data protection: By entering your details in the fields above, you agree to allow NES to contact you by mail, email, telephone. Should you not wish us to contact you, please let us know using the address above.
 20. We hope that you are completely happy with our service, but if something does go wrong, we would like to know about it so that we can put things right and ensure that it does not happen again.
 21. We will process your personal data in accordance with our privacy statement a copy of which is available on our website www.nationaleducationshow.com
 22. Notice: we will send you promotional material in accordance with the terms of our privacy statement which is available on our website at www.nationaleducationshow.com. We will update you via email (no more than twice a week) regarding NES's future shows, speakers, partners and exhibitors, courses. You can unsubscribe from our future emails at any time by clicking the unsubscribe button on one of our emails.
- Thank you for booking with the National Education Show Ltd

If you have any special requirements, please note on your booking form.

Oes gan unrhyw un o'ch staff / cynrychiolwyr unrhyw ofynion arbennig neu anghenion dysgu ychwanegol y dylem fod yn ymwybodol ohonynt, nodwch ar y ffurflen archebu.