

Y Sioe

ADDYSG

Genedlaethol

MEHEFIN

13^{eg}

2025

Llandudno

Venue Cymru

Yn ymgorffori'r **Sioe ADY**

Llyfryn Sioe



Ewch i'n gwefan

50%
I FFWRDD

Archebion grŵp o 10+
nes Ebrill 25ain 2025

@SioeAddysg
#NESLLANDUDNO2025

Gweithio gyda:



Ydych chi eisiau Ysbrydoli, Cefnogi a Datblygu eich Dysgwyr?

Camau syml i wneud eich profiad yn y **Sioe Addysg Genedlaethol** yn **bleserus, addysgiadol a buddiol.**



CAM 1:

Rhannwch y ffurflen archebu gyda'r holl staff perthnasol.



CAM 2:

Cynghori staff ar seminarau perthnasol - gan gysylltu hyn â'r CDY.



CAM 4:

Anfon yr holl ffurflenni seminarau drwy ebost neu postio.

CAM 3:

Defnyddiwch y côd QR i archebu arlein neu ewch i dudalen 18 i lungopio'r ffurflen



CAM 5:

Argraffu eich tocynnau mynediad cyffredinol a'u cadw'n ddiogel at ddiwrnod y Sioe.



CAM 6:

Mae'r diwrnod wedi cyrraedd! Mwynhewch eich amser yn y SAG yn Llandudno, Mehefin 13eg 2025.



CAM 7:

Cynnal cyfarfod staff i rannu'r pwyntiau allweddol a datblygu gwybodaeth a syniadau newydd.



Cawsom brofiad cadarnhaol iawn yn mynychu seminarau amrywiol yn y sioe. Doeddwn i ddim wedi rhagweld faint y byddai fy staff yn ei gael o'r stondinau, ond fe wnaethon nhw! Yn ôl fy mhrofiad i, roedd y broses archebu a'r cyfathrebu rheolaidd drwy e-bost yn effeithlon ac yn ddefnyddiol ac roedden ni'n gwerthfawrogi'r gostyngiad archebu cynnar. Yr atyniad mwyaf i ni fel ysgol oedd ein bod ni'n gallu archebu gweithdai unigol - roedd hyn yn gwneud y profiad yn bwrpasol ac yn ddefnyddiol i gysylltu â'n CGY.



Cofiwch roi y dyddiad yn eich dyddiadur!

Methu cyrraedd y sioe yn Llandudno?

Peidiwch â phoeni, rydym yn dychwelyd i **Gaerdydd** ar y **3ydd Hydref 2025!**



Roeddwn i wrth fy modd â'r seminarau yr es i iddyn nhw. Roedden nhw'n llawn gwybodaeth ac wedi'u cyflwyno'n dda iawn, gyda chyffyrddiadau o hwyl a rhywfaint o gyfranogiad gan y gynulleidfa i gadw pobl yn gysylltiedig. Roedd yn wych siarad â chydweithwyr oedd wedi mynychu sesiynau gwahanol i ddysgu am brofiadau ei gilydd.



Edrychwch beth ddigwyddodd yn ein Sioe yn Llandudno 2024



Am y SAG Llandudno 2025

Croeso



Croeso i chi i'r Sioe Addysg Genedlaethol yn fyw yn Llandudno.

Dyma ein trydydd ddigwyddiad yn Llandudno i gynnal y Sioe Addysg fwyaf yng Nghymru.

Bwriad ein sioe yw dathlu addysg ac addysgu trwy ddod â miloedd o weithwyr addysgiadol ynghyd i rwydweithio, pori drwy ei arddangosfeydd a mynychu ein seminarau cyffrous.

Mae'r sioe yn llawn syniadau blaengar a seminarau diddorol achrededig DPP sy'n llawn strategaethau a syniadau ymarferol i ysbrydoli a grymuso staff, plant a phobl ifanc. Yn ogystal, mae gennym hefyd sawl seminar ar gael yn Gymraeg.

Edrychwn ymlaen i rannu'r diwrnod gwych hwn gyda chi i gyd.



Einir A Williams
Cyfarwyddwr



Dyddiad a Amser y Sioe

Dydd Gwener 13eg o Fehefin 2024 | 08.00 - 16.00

LLEOLIAD:

Venue Cymru, Promenade, Llandudno, LL30 1BB

BWYD:

Mae bwyd a diod ar gael yng nghaffi Venue Cymru yn yr Arena.

WI-FI:

Mae Venue Cymru yn cynnig mynediad am ddim i wi-fi yn y lleoliad. Gellir gael mynediad i hwn drwy ddeuwis-Venue Cymru Free Wireless.

TEITHIO & PARCIO:

Mae'r lleoliad oddeutu bum munud o gerdded o Orsaf Drennau Llandudno. Mae Venue Cymru 4 milltir i ffwrdd o'r A55 ac yn cymryd tua 8 munud yn y car, gan gynnig mynediad o bob rhan o'r Gogledd Orllewin a thu hwnt ar yr M62/M56. O Gyffordd 19 o'r A55, dilynwch yr arwyddion i Llandudno a chymerwch yr A470 (Ffordd y Cymry Brenhinol), yna dilynwch yr arwyddion ffordd brown ar gyfer Venue Cymru. Mae gan Venue Cymru beiriant Talu ac Arddangos yng nghefn yr adeilad, gyda llefydd parcio i'r anabl i'r chwith o'r brif fynedfa. Gellir parcio ar y Promenâd hefyd ac mae yna beiriant Talu ac Arddangos yno hefyd tan 4pm, yna bydd yn rhad ac am ddim.

EISTEDDLE:

Mae manau eistedd yn y caffi ac yn yr Atrïwm.

YSTAFELL WEDDI:

Mae ystafell weddi hefyd ar gael i'w ddefnyddio ar y diwrnod. Os ydych yn awyddus i'w ddefnyddio gofynnwch i aelod o staff eich cyfeirio chi yno.

FFOTOGRAFFIAETH:

NODWCH FOD Y DIGWYDDIAD CYHOEDDUS YMA YN CAEL EI RECORDIO AR GAMERA. Efallai y cewch eich recordio a gallwch ymddangos mewn cynhyrchiad neu hyrwyddiad y sioe. Gwelwch ein polisi yma: www.nationaleducationshow.com/admissions-policy/?lang=cy

Gweithio gyda



Agored Cymru yw'r corff dyfarnu Cymreig, sy'n arwain addysg yng Nghymru, i Gymru. Rydym yn ymgysylltu ag ysgolion fel y gallant gael y cymwysterau a'r wasanaethau gorau, gan ddiwallu anghenion y Cwricwlwm newydd ar gyfer Cymru a thu hwnt.

www.agored.cymru



NSM Training & Consultancy

Rydym yn cynnig nifer helaeth o gyrsiau, canllawiau arbenigol, cyhoeddiadau, a chynhadleddau, yn ogystal ag adnoddau arloesol i frwdfrydi staff a grymuso ysgolion.

www.nsmc.co.uk



PRIFYSGOL
BANGOR
UNIVERSITY

Mae gan yr Ysgol enw da ym maes hyfforddi athrawon, datblygiad proffesiynol ac arweinyddiaeth. Mae hyn yn galluogi graddedigion o'n rhaglenni i ddiwallu anghenion ysgolion a chyrrff eraill cysylltiedig ag addysg gan ysbrydoli ac arwain newid ledled Prydain a thu hwnt.

www.bangor.ac.uk



NAHT yw'r undeb a chymdeithas broffesiynol ar gyfer uwch arweinwyr ym maes addysg. Rydym yn arwain i ddatrys a rhoi cefnogaeth gwerth i helpu i gefnogi a gwarchod eich rôl. Ymunwch heddiw.

www.naht.org.uk



Mae'r Cyngor Llyfrau yn elusen genedlaethol sy'n cefnogi'r diwydiant cyhoeddi yng Nghymru. Efen bwysig o'n gwaith yw hybu llythrennedd a darllen er pleser. Rydym yn gwneud hyn nid yn unig drwy sicrhau llif cyson o gyhoeddiadau ond hefyd drwy drefnu gweithgareddau arbennig sy'n dathlu darllen er pleser mewn ffordd cyffrous a chyraeddadwy.

www.llyfrau.cymru

Cynnwys

AM SAG	4
Amserlen Seminarau	7
Seminarau a Siaradwyr	8-15
Ffurfen Archebu	18



Soniwch wrth eraill!

Cofiwch ddefnyddio rhain ar gyfryngau cymdeithasol

#NESLLANDUDNO2025
@SioeAddysg

01766 496830

einir@sioeaddysggenedlaethol.com

www.sioeaddysggenedlaethol.com

@SioeAddysg

/SioeAddysg

@SioeAddysg



Diwygio ar gyfer y Dyfodol

Rydym yn gyffrous i fod yn llywio'r Cymwysterau Cenedlaethol 14-16 *Newydd* ochr yn ochr â CYMWYSTERAU CYMRU i ddatblygu achrediad sy'n addas i'w cyflwyno o fis Medi 2027. Mae ein hymrwymiad, ein safle a'n harbenigedd yn golygu y byddwn yn cynnig:

Sgiliau ar gyfer Bywyd Cymwysterau Sylfaen

TAAU Cyfres sgiliau gyda chymwysterau Sgiliau ar gyfer Gwaith

Cymwysterau Prosiect Personol

Sganiwch y cod i weld sut y gallwch helpu i lywio dyfodol addysg yng Nghymru...



Byddwn yn parhau i ddarparu cymorth i bob ysgol drwy gydol y daith ddiwygio!

Pam cynnig cymwysterau Agored Cymru?

Wedi ymrwymo'n llawn i'r Cwricwlwm newydd i Gymru

Eisoes yn cyd-fynd â phedwar diben y cwricwlwm

Asesiadau ffurfiannol yn seiliedig

Cywerthedd TGAU ar dystiolaeth - dim arholiadau!

Capio 9, pwyntiau perfformiad wedi'u cynnwys

Parhau i gyflwyno ein cynnig presennol hyd 2027 gan roi amser i chi drosglwyddo i'r cymwysterau newydd!

Ymgynghori ag arbenigwyr addysgu ac arbenigwyr diwydiant, colegau a sefydliadau addysgol wrth ddatblygu ein cymwysterau

Oeddech chi'n gwybod?

Mae ein cyfres o gymwysterau presennol yn gam delfrydol tuag at brentisiaeth. Rydym yn cynnig 55 o gymwysterau sy'n bodloni gofynion 30 o fframweithiau prentisiaeth.

Cysylltwch â'n tîm Datblygu Busnes i drafod sut y bydd ein cymwysterau o fudd i'ch ysgol a'ch dysgwyr!



datblygubusnes@agored.cymru
agored.cymru | 02920 747866

Amserlen Seminarau

Pob seminar wedi'i achredu gan



9:00 - 9:50

10:30 - 11:20

12:00 - 12:50

13:30 - 14:20

15:00 - 15:50

Room TBC	Defnyddio amser cylch sy'n fywiog ac o ansawdd da i hyrwyddo Lles y Plentyn mewn awyrgylch ddsbarth bositif a thawel. Jenny Mosley	Pwysigrwydd chwarae a'r buarth chwarae ar gyfer pob plentyn Jenny Mosley	Cysylltu yna Cywiro: Trawma, Ymlyniad, Profiadau niwedol yn ystod plentynodod [ACEs] o safbwynt oedolyn Krissi Carter	Llafaredd- Addysgu o Obaith a Gweithredu Hywel Roberts	Darganfyddwch eich cryfderau-gwnewch eich bywyd yn haws ac yn fwy o hwyl Frederika Roberts
Room TBC	Dysgu ac addysgu mewn byd Niwroamrywiaethol Nina Jackson	Dod o Hyd i'r Swigod - Pedagogiaeth, Arfer, Lles Emosiynol, Gobaith a Hapusrwydd Nina Jackson	Sut i ddod â hapusrwydd i'r dosbarth heb goll'i'ch pwyll Hywel Roberts	Y plentyn 'ffrwydol'! Rheolaeth dichter ar gyfer ysgolion a cholegau Nicola S. Morgan	Cefnogi eich myfyrwyr i lwyddo'n y gweithle a thu hwnt Cait Lees
Room TBC	Gwneud y Mwyaf o'r We fel Athro Mr P	Gweithio'n glyfrach ddim yn galetach Mr P	Byddwch wynd! Ffyrdd ymarferol o ddelio a datblygu disgyblion gwyrn Nicola S. Morgan	'Bullying is so gay' Ian Timbrell	Arbenigwyr Ifanc Awstistig: pwysigrwydd rhoi profiadau byw Dr Sarah Broadhurst and Dr Morwenna Wagstaff
Room TBC	Cefnogi plant a phobl ifanc sydd hefo ADHD mewn ysgolion-y prif strategaethau cyffredinol Colin Foley	Deall a chefnogi ADHD Colin Foley	Siapiwch eich byd drwy ddarganfod eich llais Catherine Sandland	Cefnogi eich myfyrwyr i gyfathrebu'n effeithiol Cait Lees	Prif Arweinydd Iechyd Meddwl: Arwain y ffordd hefo dylanwad ar Les Ysgol Gyfan Kelly Hannaghan
Room TBC	Hyfforddiant cyfundrefnol wrth galon lles a iechyd Julie Rees	Morâl staff: Ydy'ch staff chi wedi'u hysgogi? Peter Agnew	'To Pride or not to Pride' Ian Timbrell	Gwynhuch 2.0: Croesawu sialensau a newid Will Hussey	Effaith ysgol y goedwig ['Forest School'] ar blant hefo awstistiaeth Rachel Macdonald
Room TBC	Gweledigaeth 2025: Hyder, ymgysylltu a bod yn amlwg Martin Illingworth	Bydd cerddoriaeth yn siarad pan fo geriau'n methu Joy Dando	Hyrwyddo Lles Staff mewn Addysg Nicola Harvey	Gwahaniaeth, nid bod yn diffygol: Strategaeth yr 'AET' i Ymarfer Dda mewn Awstistiaeth Dr Sarah Broadhurst and Dr Morwenna Wagstaff	Mae rhai disgyblion yn gyrru'n ffin walgo a gwneud i mi deimlo'n rhwystredig! Cat Williams
Room TBC	'Primary Dragons' Cymdeithas Pêl Droed [AFC] Wrecsam: Rhannu arfer dda Matt Hilliker	Trawsnewid Addysg gyda Ffitrwydd y Meddwl Krissi Carter	(All) ddarganfod eich hapusrwydd! Frederika Roberts	STEM rhyngweithiol ar gyfer pynciau traws-gwricwlaidd Jennifer Hough	Cynnwys rhieni mewn ymyraeth Dr Margiad Williams and Dr Anwen Rhys Jones
Room TBC	Adeiladu Pontydd: Strategaethau ar gyfer Addysgwyr i Ddatblygu Partneriaethau Positif gyda Rhieni Kelly Hannaghan	GONGONEDDUS - Therapi Sain Leisa Mererid	Mini Me Yoga Ynys Mon: Strategaethau ioga a lles i blant cynradd Cari Rowlands	Hybu Llythrennedd - adhodau am ddim Myrddin ap Dafydd, Elen a Delyth Medi	Datblygu lles, gofa a chymorth yng nghyd-destun egwyddorion trochi Cari Haf
Room TBC	Deall Dyslecsia mewn dysgwyr hyn Lowri Thomas a Mathew Williams	Pam fod sefyllfoaedd sy'n ystyriol o drawma yn hanfodol Dr. Coral Harper	Creadigrwydd Digidol ar draws y Cwricwlwm Robin Williams	Osgoi ysgol yn seiliedig ar emosiynau Karen Ferguson	Sut alla Charanga Cymru roi hyder a chefnogaeth i mi gyda cherddoriaeth yn y dosbarth? Manon Llwyd a Madeleine Casson
Room TBC	Syniadau ymarferol ar gyfer hyfforddi cyd-weithwyr rheolaeth ganol newydd Peter Agnew	Dilyn Diddordeb y Plentyn - cyn cam cynnydd 1 Kayleigh Bickford	Dileu rhwystrau i gefnogi ymddygiad i ddisgyblion AAA/ADY Karen Ferguson	Problem arweinyddiaeth ysgol cyffredin a sut i'w trwsio Sonia Gill	Mae magic yn hoelio sylw plant Karen Hughes
Outside Venue		Gemau a mwy o gemau! Polly Snape & Carolyn Burkey	Gemau a mwy o gemau! Polly Snape & Carolyn Burkey	Gemau a mwy o gemau! Polly Snape & Carolyn Burkey	

Pob seminar wedi'i achredu gan

Seminarau a Siaradwyr



9.00-9.50

Defnyddio amser cylch sy'n fywiog ac o ansawdd da i hyrwyddo Lles y Plentyn mewn awryglch ddsbarth bositif a thawel

Mae ysgolion Cymru'n adrodd fod sgiliau darllen ac ysgrifennu plant wedi llithro ar ôl y Cofid. Mae sgiliau sgwrsio'n hyderus, llythrennedd, cymryd trwn, bod yn amyneddgar a darllen ciws di-iaith wedi cael eu heffeithio gan y cyfyngiadau cofid. Mae annog plant i sgwrsio drwy Amser Cylch sy'n fywiog a rhagweithiol yn hyrwyddo sgiliau cyfathrebu a mynegiant, gan anelu at wella lles gan ddefnyddio fforwm saff a strategaethau eraill.



Cyflwynir gan:

Jenny Mosley
Cyfarwyddwr

Iaith: Saesneg | Cynulleidfa: Pawb a ADY/AAA

9.00-9.50

Dysgu ac addysgu mewn byd Niwroamrywiaethol

Seminar
ADY

Mae Niwroamrywiaeth yn derm cynhwysol sy'n cydnabod y ffaith fod gan bobl ag anabledau dysgu brofiad unigryw o'r byd sy'n gallu dod â llawer o fanteision. Byddant yn ei chael yn anodd mewn rhai meysydd, ond yn rhagori mewn eraill. Dylai'r amrywiaeth yn y meddwl dynol gael ei ddathlu! Yn ystod y sesiwn bydd Nina Jackson sy'n addysgwyr mewn niwroamrywiaeth yn eich arwain, rhannu strategaethau, sgiliau a syniadau i gefnogi dysgu ac addysgu mewn byd niwroamrywiaethol.



Cyflwynir gan:

Nina Jackson
Ymgynghorydd Addysg ac Awdur

Iaith: Saesneg | Cynulleidfa: Pawb a ADY/AAA

9.00-9.50

Gwneud y Mwyaf o'r We fel Athro

Yn y sesiwn bydd Mr P yn rhannu a dangos llu o adnoddau am ddim sydd ar gael i athrawon fel defnydd i wella dysgu yn y dosbarth.



Cyflwynir gan:

Mr P
Athro Ysgol Gynradd / Ymgynghorydd Addysg

Iaith: Saesneg | Cynulleidfa: Pawb

9.00-9.50

Cefnogi plant a phobl ifanc sydd hefo ADHD mewn ysgolion-y prif strategaethau cyffredinol

Seminar
ADY

Bydd y sesiwn yn edrych ar brif strategaethau sut i gefnogi'r Meddwl Gweithiol a'r canolbwytio anghyson [Working Memory and Variable attention] a sut y gellid cefnogi'r rhain mewn lleoliad dosbarth i hyrwyddo deilliannau dymunol ar gyfer dysgwyr sydd hefo ADHD. Bydd y sesiwn yn clymu pob strategaeth gyda profiliau niwrowybyddol o ADHD, yn cynnwys rhywedd.



Cyflwynir gan:

Colin Foley
Cyfarwyddwr Hyfforddiant Cenedlaethol

Iaith: Saesneg | Cynulleidfa: Pawb a ADY/AAA

9.00-9.50

Hyfforddiant cyfundrefnol wrth galon lles a iechyd

Bydd datblygu'r diwylliant o hyfforddi yn cael yr effaith mwyaf positif ar bobl s'yn gweithio mewn ysgolion, ac yn y pen draw ar blant a'u teuluoedd. Mae hyfforddi arweinyddion a datblygu hyfforddi mewn ysgolion yn ffordd bwerus i arfogi pobl hefo'r awtonomiaeth angenrheidiol i siapio yr amgylchedd addysgol lle maent yn gweithio. Yn y gweithdy rhyngweithiol hwn bydd Julie yn eich tywys i'r getfyddydd o hyfforddi.



Cyflwynir gan:

Julie Rees
Ymgynghorydd Addysg & Phennaeth

Iaith: Saesneg | Cynulleidfa: Pawb

9.00-9.50

Gweledigaeth 2025: Hyder, ymgysylltu a bod yn amlwg

Mae'r to ifanc angen rhwydweithio i gyfathrebu'n effeithiol a bod yn effro i'r byd o'u cwmpas. Mae bod yn hyderus yn greiddiol i hyn. Sut allwn ni greu cyfleoedd dysgu a lleoedd i'n pobl ifanc i ddatblygu eu synwyr o ddidordeb a meithrin eu dysgu?

Yn y sesiwn hon byddwn yn cymysgu syniadau ymarferol hefo meddwl yn ddwys. Mae Martin Illingworth awdur 'Forget School' yn darparu ffyrdd ar sut y gall athrawon ffocysu'n well ar gefnogi pobl ifanc i sylweddoli fod pethau da yn eu bywydau presennol a'u potensial wrth fyw mewn byd sydd yn gyfnewidiol yn yr unfed ganrif ar hugain.



Cyflwynir gan:

Martin Illingworth
Darlithydd

Iaith: Saesneg | Cynulleidfa: Pawb

Pob seminar wedi'i achredu gan

Seminarau a Siaradwyr



9.00-9.50

'Primary Dragons' Cymdeithas Pêl Droed [AFC] Wrecsam: Rhannu arfer dda

Mae Ymddiriedolaeth Cymdeithas pêl droed Wrecsam [Wrexham AFC Football Trust] mewn partneriaeth hefo 'Achieve More Training', Ymddiriedolaeth Chwaraeon Ieuencid, ac 'Active Wrexham' wedi defnyddio eu cyhoedduswydd byd eang diweddar i wneud gwahaniaeth i gymunedau lleol yn Wrecsam drwy gynnwys ysgolion.



Cyflwynir gan:

Matt Hilliker
Cyfarwyddwr

Iaith: **Saesneg** | Cynulleidfa: **BC, Cyn**

9.00-9.50

Adeiladu Pontydd: Strategaethau ar gyfer Addysgwyr i Ddatblygu Partneriaethau Positif gyda Rhieni

Mae'r sesiwn yma'n rhoi strategaethau i addysgwyr ac arweinyddion ysgol i gryfhau partneriaethau mewn addysg gyda rhieni, gan annog llwyddiant myfyrwyr yn unol â'r polisiau cenedlaethol.



Cyflwynir gan:

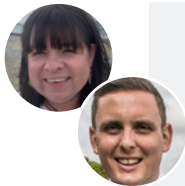
Kelly Hannaghan
Ymgynghorydd Iechyd Meddwl a Lles

Iaith: **Saesneg** | Cynulleidfa: **Pawb**

9.00-9.50

Deall Dyslecsia mewn dysgwyr hŷn

Cyfle i roi eich hun yn 'sgidiau dysgwyr â Dyslecsia a chanolbwyntio ar arddulliau i hwyluso'r dysgu.



Cyflwynir gan:

Lowri Thomas
Rheolwr Hyfforddiant ac Ansawdd
Mathew Williams
Tiwtor

Iaith: **Cymraeg** | Cynulleidfa: **AU, FE & Oedolion**

9.00-9.50

Syniadau ymarferol ar gyfer hyfforddi cyd-weithwyr rheolaeth ganol newydd

Mae llawer o athrawon yn sicrhau dyrchafiad i swyddi arweinyddiaeth reolaeth ganol oherwydd eu sgiliau yn y dosbarth yn hytrach na'u profiad a'u gwybodaeth o reolaeth a gweinyddiaeth. Mae'r seminar yn ceisio amlinellu sut i sicrhau rhaglen arweinyddiaeth dda o fewn yr ysgol gan ddefnyddio cyhoeddiadau diweddar ar sut i arwain o'r canol, yn ogystal â rhannu ei brofiad fel pennaeth yn datblygu arweinyddion.



Cyflwynir gan:

Peter Agnew
Ymgynghorydd Addysg a Chyn bennaeth Uwchradd

Iaith: **Saesneg** | Cynulleidfa: **Pawb a ADY/AAA**

10.30 - 11.20

Pwysigrwydd chwarae a'r buarth chwarae ar gyfer pob plentyn

Yn dilyn y Cofid mae adroddiadau'n dangos fod chwarae di-strwythur a chymdeithasu mewn buarth chwarae yn anodd i rai plant. Mae llawer o'r ysgolion yn profi trafferthion mawr ar y buarth. Mae chwarae yn hanfodol ar gyfer lles plant, gwyntwch a'r gallu i ddysgu, gyda chwarae yn gosod sylfeini ar gyfer llythrennedd, cyfathrebu a byrfyfio. Bydd Jenny'n trafod materion allweddol cyffredin sydd i'w gweld ar y buarthau chwarae, sut i hybu chwarae iach a phrysur, ac annog cyfathrebu da rhwng y goruchwylwyr a'r plant, a syniadau lle y gall plant dderbyn cyfrifoldeb dros eu hymddygiad, a chefnogi'r broses o ddatrys problemau i ddatrys problemau'n y buarth.



Cyflwynir gan:

Jenny Mosley
Cyfarwyddwr

Iaith: **Saesneg** | Cynulleidfa: **Pawb a ADY/AAA Staff**

10.30 - 11.20

Dod o Hyd i'r Swigod - Pedagogiaeth, Arfer, Lles Emosiynol, Gobaith a Hapusrwydd

Mewn byd lle mae polisiau ac arferion addysgol yn newid yn barhaus, mae'n fyd unigryw y plentyn, yn tyfu, yn dysgu ac yn profi'r byd gyda phrofiadau dysgu gwahanol sydd yn cyfri. Nid yw data, profion ac arholiadau yn gwneud dysgwyr gwyb. 'Of Teaching, Learning & Sherbet Lemons' yw'r hyn y mae addysg, ysgolion, dysgu ac addysgu yn ymwneud ag ef. Mae angen yr allanol cadarn arnom - y dyfalbarhad, y rheolau, y systemau a'r strwythurau - i wneud i bopeth weithio. Mae torri trwy'r cragen galed yn gwneud y chwilio am y canol swigod cymaint mwy boddhaol, ac yma, yng nghraidd addysgu a dysgu, mae'r pethau mwyaf hudolus yn digwydd, lle mae'r gwir fwrwm yn digwydd. Dyma'r rhan sy'n gwneud popeth yn werth chweil - y broses gemegol sy'n cynhyrchu addysgu a dysgu rhagorol, arloesol a chymhellol i bawb y tu mewn ac y tu allan i'n hystafelloedd dosbarth, nid dim ond ychydig. Ac mae addysgu a dysgu swigod yn wych. Mae'n gyffrous, mae'n eich deffro, ac yn sicrhau'r rhoi rhyw egni go iawn.



Cyflwynir gan:

Nina Jackson
Ymgynghorydd Addysg ac Awdur

Iaith: **Saesneg** | Cynulleidfa: **Pawb**

Pob seminar wedi'i achredu gan

Seminarau a Siaradwyr



10.30 - 11.20

Gweithio'n glyfrach ddim yn galetach

Defnyddio Deallusrwydd Artiffisial [AI] i gefnogi dysgu ac addysgu'n y dosbarth. Bydd yn sesiwn yn cynnwys Mr P yn rhannu a dangos ffyrdd effeithiol y gall Deallusrwydd Artiffisial helpu a chefnogi athrawon yn y dosbarth.



Cyflwynir gan:

Mr P
Athro Ysgol Gynradd / Ymgynghorydd Addysg

Iaith: **Saesneg** | Cynulleidfa: **Pawb**

10.30 - 11.20

Deall a chefnogi ADHD

Seminar
ADY

Wrth ystyried y cynnydd mewn diagnosis o'r cyflwr ADHD, bydd y sesiwn yn edrych ar diagnosis deuol [dual diagnosis] a'r effaith y mae hyn yn ei gael ar blant a phobl ifanc yn yr ysgolion. Bydd y sesiwn yn edrych ar y prif strategaethau i gefnogi plant a phobl ifanc sydd hefo diagnosis deuol. [dual diagnosis]



Cyflwynir gan:

Colin Foley
Cyfarwyddwr Hyfforddiant Cenedlaethol

Iaith: **Saesneg** | Cynulleidfa: **Pawb a ADY/AAA**

10.30 - 11.20

Morâl staff: Ydy'ch staff chi wedi'u hysgogi?

Gyda nifer fawr o athrawon yn gadael y proffesiwn, a llawer o ysgolion yn wynebu argyfwng mewn recriwtio, mae'n amserol i adlewyrchu ar ffyrdd y gall arweinyddion ysgol ysgogi staff. Bydd y seminar yma'n edrych ar nifer o ddulliau i ysgogi staff ac edrych ar strategaethau y gellid eu defnyddio mewn ysgolion i hyrwyddo, cynnal ac ysgogi staff. Fe fydd y seminar hefyd yn edrych ar y rôl y gall diwylliant sefydliadol ei gael ar yr ysgogiaeth, ynghyd â ffyrdd y gellid hyrwyddo perchnogaeth staff ar gynlluniau gwella ysgol.



Cyflwynir gan:

Peter Agnew
Ymgynghorydd Addysg a Chyn bennaeth Uwchradd

Iaith: **Saesneg** | Cynulleidfa: **Pawb a ADY/AAA**

10.30 - 11.20

Bydd cerddoriaeth yn siarad pan fo geiriau'n methu

Seminar
ADY

Mae therapi cerddoriaeth yn adnodd sydd yn gallu cefnogi plant sydd hefo anhwylderau iechyd meddwl drwy fynegi eu hemosiynau drwy gerddoriaeth neu weithgareddau creadigol eraill lle mae mynegiant geiriol ar goll neu'n anodd. Drwy therapi cerddoriaeth gall plant ddechrau rhoi trefn ar eu meddyliau, teimladau ac emosiynau i greu cyswllt, lleddfu gorbryder a gwella perthynas.



Cyflwynir gan:

Joy Dando BEd Hons, NPQH, MA Music Therapy
Therapydd Cerdd

Iaith: **Saesneg** | Cynulleidfa: **Pawb a ADY/AAA**

10.30 - 11.20

Trawsnewid Addysg gyda Ffitrwydd y Meddwl

Ffitrwydd y meddwl ydy'r arf cudd ar gyfer bownsio'n ôl o sefyllfaoedd anodd. Fel ffitrwydd y corff fe allwch hyfforddi eich meddwl i weld sialensau fel cyfoedd a rhywbeth da. Yn y sesiwn llawn egni yma, byddwch yn dysgu technegau ymarferol i ail-gysylltu eich ymennydd yn bositif a gwydn. Byddwch yn barod i chwalo eich beirniad mewnol sy'n eich dal yn ôl.



Cyflwynir gan:

Krissi Carter
Hyfforddwr Perfformiad Pennaf (Arbenigwr Ffitrwydd Meddwl) a Chyn-Bennaeth Ysgol Uwchradd

Iaith: **Saesneg** | Cynulleidfa: **Pawb**

10.30 - 11.20

GONGONEDDUS - Therapi Sain

Trochfa Sain / Gong bath

Dewch i ymuno a Leisa Mererid am sesiwn ymlaciol yng nghwmni'r gongs.

Dewch a mat, blanced a chlustog gyda chi i greu nyth clyd!



Cyflwynir gan:

Leisa Mererid
Awdures ac Actores

Iaith: **Cymraeg** | Cynulleidfa: **Pawb**

Pob seminar wedi'i achredu gan



Seminarau a Siaradwyr

10.30 - 11.20

Pam fod sefyllfoaedd sy'n ystyriol o drawma yn hanfodol

Seminar
ADY

Bwriad y sesiwn ydy cynnig dealltwriaeth o'r effaith all gael ei achosi gan brofiadau niweidiol yn ystod plentynod a'r adwaith yn y pen draw ar gynnydd a sut y mae'r plentyn yn dysgu.



Cyflwynir gan:

Dr. Coral Harper
Cyfarwyddwr 'Trauma Informed Schools Wales'

Iaith: **Saesneg** | Cynulleidfa: **Pawb a ADY/AAA**

10.30 - 11.20

Dilyn Diddordeb y Plentyn - cyn cam cynnydd 1

Sut mae lleoliadau blynyddoedd cynnar yn

- Rhoi'r plentyn yn y canol a defnyddio eu diddordebau i gefnogi eu datblygiad
- Rhoi profiadau dilys a phwrpasol i blant bach
- Sut all ysgolion ddefnyddio'r profiadau i gefnogi plant meithrin
- Rhannu arferion da a syniadau



Cyflwynir gan:

Kayleigh Bickford
Mudiad Meithrin

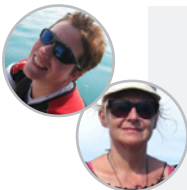
Iaith: **Cymraeg** | Cynulleidfa: **Meithrin, Cyn**

10.30 - 11.20 - **Outside**

(repeated at 12:00-12:50 & 13:30-14:20)

Gemau a mwy o gemau!

Bydd unrhyw un sydd wedi bod ar un o'n cyrsiau hyfforddi yn gwybod ein bod yn credu bod dysgu ar ei orau pan mae'n hwyl, ac ein bod yn hoffi dysgu cymaint â phosib trwy gemau.



Cyflwynir gan:

Polly Snape & Carolyn Burkey
North Wales Outdoor Learning

Iaith: **Saesneg** | Cynulleidfa: **Cyn**

12.00 - 12.50

Cysylltu yna Cywiro: Trawma, Ymlyniad, Profiadau niweidiol yn ystod plentynod [ACEs] o safbwynt oedolyn

Agorwch y pwêr i drawsnewid eich ysgol yn y seminar ddynamig hon ar drawma, ymlyniad a phrofiadau niweidiol yn ystod plentynod [ACEs] Bydd y sesiwn ryngweithiol yn newid y ffordd yr ydych yn arwain a dysgu, gan ddatgelu effaith trawma, ymlyniad a phrofiadau niweidiol yn ystod plentynod ar allu'r disgybl i ddysgu ac ymddwyn.



Cyflwynir gan:

Krissi Carter
Hyfforddwr Perfformiad Pennaf (Arbenigwr Ffiftrwydd Meddwl) a Chyn-Bennaeth Ysgol Uwchradd

Iaith: **Saesneg** | Cynulleidfa: **Pawb**

12.00 - 12.50

Sut i ddod â hapusrwydd i'r dosbarth heb gollu'ch pwyll

Gan ddefnyddio ymchwil diweddar bydd Hywel yn rhannu ffyrdd fydd yn eich galluogi i ragori'n eich rôl. Bydd yn cynnwys:

- Sut y gall hapusrwydd fod yn rhan ganolog o'ch diwrnod
- Beth mae'r ymchwil yn ddweud wrthym ni
- Rhoi penderfyniadau craff addysgol ar waith
- Modelau 'Botheredness' pwêrus fel budd i arferion creadigol a rhoi dysgu mewn cyd-destun sydd yn dod â'r haniaethol yn fyw
- Adeiladu'r bont rhwng y cwricwlwm cyhoeddiedig a'r cwricwlwm byw
- Sut mae ein hosgo a'n persona athro yn dylanwadu ar ddysgu a chynnydd



Cyflwynir gan:

Hywel Roberts
Ymgynghorydd Addysg ac Awdur

Iaith: **Saesneg** | Cynulleidfa: **Pawb**

12.00 - 12.50

Byddwch wydn! Ffyrdd ymarferol o ddelio a datblygu disgyblion gwydn

Mae datblygu gwytnwch bellach yn cael ei gydnabod yr un mor bwysig â dysgu academiaidd a lles. Yn ôl ymchwil mae plant a phobl ifanc gwydn yn sicrhau presenoldeb uwch, ymddygiad positif, a deilliannau academiaidd gwell. Mae'r sesiwn wedi'i chynllunio er mwyn gwella dealltwriaeth y cyfranogion yn ogystal ag edrych ar adnoddau ymarferol a strategaethau wedi'u seilio ar ymchwil i gefnogi ac adeiladu gwytnwch.



Cyflwynir gan:

Nicola S. Morgan
Ymgynghorydd Addysg, Awdur a Siaradwr TEDx

Iaith: **Saesneg** | Cynulleidfa: **Pawb**

Pob seminar wedi'i achredu gan

Seminarau a Siaradwyr



12.00 - 12.50

Siapiwch eich byd drwy ddarganfod eich llais

Mewn byd lle mae addysg yn brysus, swntlyd, mewn anghydfod a chreisis, mae'n fwy pwysig nag erioed i ddefnyddio ein llais yn hyderus a chlir ac yn y gobaith y byddwn yn cael ein clywed. Pan rydym yn defnyddio ein llais, mae gennym y modd i siapio'r byd o'n cwmpas, p'run ai'n y dosbarth, mewn sgwrs hefo rhiant neu mewn cynhadledd. Mae peidio â'i ddefnyddio yn golygu ein bod ar fympwy eraill, ac efallai'n siomi'r genhedlaeth nesaf o athrawon a'r proffesiwn. Dysgwch sut i ddatblygu llais pwerus y bydd eraill yn gwrandao arno.



Cyflwynir gan:

Catherine Sandland
Cyfarwyddwr

Iaith: **Cymraeg** | Cynulleidfa: **Pawb**

12.00 - 12.50

'To Pride or not to Pride'

Yn y blynyddoedd diwethaf mae cynnal digwyddiad 'pride' wedi dod yn achlysur newydd mewn ysgolion. Ydy'r rhain yn ychwanegiadau defnyddiol ar gyfer ysgolion neu gimic? Yn y sesiwn byddwn yn edrych ar resymau dros gael neu'n erbyn cynnal digwyddiad pride mewn ysgol, p'run ai y dylid cael clwb Pride, a ffyrdd gwahanol o ymgysylltu hefo ein cymuned ynglŷn â materion a hunaniaeth LHDT+.



Cyflwynir gan:

Ian Timbrell
Hyfforddwr ac ymgynghorydd cynhwysiant
RSE a LHDT+

Iaith: **Saesneg** | Cynulleidfa: **Pawb**

12.00 - 12.50

Hyrwyddo Lles Staff mewn Addysg

Ymunwch â Nicola Harvey am sesiwn hysbysol sy'n canolbwyntio ar bwysigrwydd iechyd meddwl a lles i staff ysgolion. Gyda iechyd meddwl mewn ysgolion ar bwynt argyfwng, mae dull ysgol gyfan o ran lles yn hanfodol, ac mae hyn yn dechrau gyda'r staff. Yn y sesiwn hon, bydd Nicola yn archwilio diogelwch seicolegol, strategaethau ymarferol i gefnogi iechyd emosiynol, ac yn cyflwyno model seicoleg gadarnhaol i sefydlogi ac i wella lles meddwl yn yr ystafell ddosbarth a thu hwnt.



Cyflwynir gan:

Nicola Harvey
Harvey Heals Wellbeing & Training Consultancy

Iaith: **Saesneg** | Cynulleidfa: **Pawb**

12.00 - 12.50

(Ail) ddarganfod eich hapusrwydd!

Yn y seminar hynod ryngweithiol yma byddwch yn cael eich arwain drwy gwestiynau sydd wedi'u saeruo'n ofalus, a gweithgareddau mewn paru a grwpiau bach fydd yn eich helpu i ddarganfod:

- Beth sydd yn eich gwneud yn hapus
- Beth ydych chi'n falch ohono
- Sut y gallwch roi ar waith fwy o'r hyn sydd yn eich gwneud yn hapus, a rhoi synnwr o falchder a chyflawniad yn eich bywyd y tu mewn a thu allan i'ch gwaith.



Cyflwynir gan:

Frederika Roberts *MAPP PGCE*
Arbenigwr mewn Lles ac Addysg (Hyfforddwr, Areithiwr, Darlithiwr, Ymchwiliwr Doethuriaeth ac Awdur)

Iaith: **Saesneg** | Cynulleidfa: **Pawb**

12.00 - 12.50

Mini Me Yoga Ynys Mon: Strategaethau ioga a lles i blant cynradd

Cyfle i ddysgu sut i rannu technegau iechyd meddwl a lles i blant ar lawr dosbarth mewn modd syml a hwyl i blant ac athrawon. Cewch ragflas o strategaethau fwyaf poblogaidd rhaglenni Mini Me Yoga a sut i'w haddasu ar gyfer phob oedran a gallu.



Cyflwynir gan:

Cari Rowlands
Mini Me Yoga Ynys Mon

Iaith: **Cymraeg** | Cynulleidfa: **Cyn**

12.00 - 12.50

Creadigrwydd Digidol ar draws y Cwricwlwm

Mae cynnwys digidol yn cynnwys cynhyrchu testun, graffeg, sain, fideo ac unrhyw gyfuniad o'r rhain at amrywiaeth o ddiobenion. Felly, bydd hyn yn cynnwys amryfal weithgareddau ar draws sawl cyd-destun gwahanol. Dewis a dethol apiau a meddalwedd, sy'n addas i ofynion y dasg er mwyn cyflwyno'r gwaith i gynulleidfa ehangach o fewn y dosbarth, ysgol a thu hwnt. Mae meddwl cyfrifiadurol yn gyfuniad o ymholi gwyddonol, datrys problemau a sgiliau meddwl. Cyn i ddysgwyr allu defnyddio cyfrifiaduron i ddatrys problem, rhaid iddyn nhw yn gyntaf ddeall y problem a'r dulliau o'i datrys.



Cyflwynir gan:

Robin Williams
Ymgynghorydd TGaCh a Ymarferwr Creadigol mewn Celf a Dylunio

Iaith: **Cymraeg** | Cynulleidfa: **Pawb**

Pob seminar wedi'i achredu gan



Seminarau a Siaradwyr

12.00 - 12.50

Dileu rhwystrau i gefnogi ymddygiad i ddisgyblion AAA / ADY

Bydd y seminar hwn yn ystyried y rhwystrau y mae disgyblion ADY / AAA yn eu hwynebu yn y dosbarth ac o amgylch yr ysgol. Byddwn yn edrych ar strategaethau sylfaenol a dulliau i ddileu'r rhwystrau hyn a chefnogi ymddygiad cadarnhaol ar gyfer dysgu.



Cyflwynir gan:

Karen Ferguson
Hyfforddwr NSM Training & Consultancy

Iaith: **Saesneg** | Cynulleidfa: **Pawb a ADY/AAA**

13.30 - 14.20

Llafaredd- Addysgu o Obaith a Gweithredu

Bydd Hywel yn edrych ar y canlynol:

- Adrodd storiâu a dysgu: sôn am yr ymchwil i sut mae storiâu'n ymgysylltu a symblu'r dysgwyr
- Cynnwys arferion cyffrous drwy addysgeg Drama i fod o gymorth i ddealltwriaeth ar draws y Cwrnwlwm
- Hybu llafaredd gwych ar draws sbectwm y cwrnwlwm
- Symud o ennyn diddordeb i fuddsoddi mewn dysgu
- Sut i adeiladu tuag at arferion chwyldroadol
- Byddwn hefyd yn cael hwyll!!



Cyflwynir gan:

Hywel Roberts
Ymgynghorydd Addysg ac Awdur

Iaith: **Saesneg** | Cynulleidfa: **Pawb**

13.30 - 14.20

Y plentyn 'ffrwydrol'! Rheolaeth dicter ar gyfer ysgolion a cholegau

Mae'r sesiwn wedi'i chynllunio i roi cipolwg ar nodweddion a seicoleg dicter ac edrych a deall beth sy'n sbarduno dicter. Yn ogystal, fe gewch adnoddau, technegau a strategaethau ymarferol i reoli a delio'n saff hefo rhai disgyblion/myfyrwyr a sefyllfaoedd.



Cyflwynir gan:

Nicola S. Morgan
Ymgynghorydd Addysg, Awdur a Siaradwr TEDx

Iaith: **Saesneg** | Cynulleidfa: **Pawb**

13.30 - 14.20

'Bullying is so gay'

Mae disgyblion LHDT+ yn fwy tebygol o gael eu bwlio yn yr ysgol, ac er gwaethaf yr holl waith i wella cydraddoldeb dydy'r ystadegau ddim yn gwella. Yn y seminar yma byddwn yn edrych ar y rhesymau pam fod bwlio'n cymryd lle, a'r camgymeriadau sydd yn aml yn cael eu gwneud wrth ddelio wrth â bwlio, a'r hyn a allwch ei wneud i leihau achosion o fwlio gan wella bywydau'r holl ddisgyblion.



Cyflwynir gan:

Ian Timbrell
Hyfforddwr ac ymgynghorydd cynhwysiant RSE a LHDT+

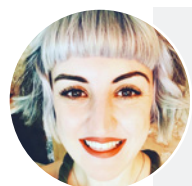
Iaith: **Saesneg** | Cynulleidfa: **Pawb**

13.30 - 14.20

Cefnogi eich myfyrwyr i gyfathrebu'n effeithiol

Sesiwn ymarferol a rhyngweithiol ar gyfer athrawon a'r rheini sydd yn gweithio gyda blynyddoedd cynnar a'r sector gynradd mewn addysg yng Nghymru. Byddwn yn sôn am bwysigrwydd sgiliau hanfodol mewn llafaredd o oedran cynnar a sut i gefnogi eich myfyrwyr i gyfathrebu'n effeithiol. Bydd y sesiwn wedi'i chysylltu'n uniongyrchol â'r cwrnwlwm Cymreig ac yn edrych ar yr ymyrraeth amlochrog sydd ei angen i gefnogi datblygiad llafaredd mewn ysgolion yng Nghymru.

Mae'r sesiwn wedi'i chynllunio i fod yn hwyliog a dymunol i'r holl rai fydd yn bresennol. Bydd athrawon yn gadael y sesiwn wedi cael eu hysbrydoli a'u sbarduno a hefo strategaethau parod i'w rhoi ar waith yn y dosbarth.



Cyflwynir gan:

Cait Lees
Pennaeth Gweithrediadau Addysg

Iaith: **Saesneg** | Cynulleidfa: **BC, Cyn**

13.30 - 14.20

Gwytwnch 2.0: Croesawu sialensau a newid

Mae Gwytwnch 2.0 [Resilience 2.0] yn sôn am ddychwelyd ar eich gorau i'r dosbarth. Mae'n ddatganiad beiddgar, ond gallwch chi fod yn anhygoel. Y gwir? Rydan ni angen llawer mwy o'r dyddiau anhygoel yma. Dydy hyn ddim yn dweud ei fod yn hawdd. Mae bywyd ysgol yn brysyr iawn. Mae'r pethau ar y rhestr 'to-do' wedi hen fynd heibio 101. Wrth gwrs dydyn ni ddim yn 'human doings' ac wedi'r cwbl meidrol [human beings] ydyn ni. Mae atgoffa ein hunain o'r math o athro yr ydym eisiau bod yn allweddol tuag at fynd yn ôl i'n gorau. Mae'n cymryd gwytwnch ac ychydig o ddisgleirdeb. Ac yna...Mae'r sesiwn wedi ei seilio ar yr ymchwil diweddaraf ac yn uwchraddiad personol i'ch helpu i ffynnu beth bynnag ddaw.



Cyflwynir gan:

Will Hussey
Ymgynghorydd Addysg, Awdur a Siaradwr

Iaith: **Saesneg** | Cynulleidfa: **Pawb**

Pob seminar wedi'i achredu gan

Seminarau a Siaradwyr



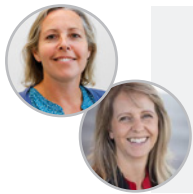
13.30 - 14.20

Gwahaniaeth, nid bod yn diffygiol: Strategaeth yr 'AET' i Ymarfer Dda mewn Awtisiaeth

Seminar
ADY

Bydd y seminar yn cynnwys:

- Sut mae ail ffurfio o 'bod yn ddiffygiol' i 'wneud gwahaniaeth' a sefydlu agweddau positif yn gallu cefnogi disgyblion awtistig yn well
- Pwysigrwydd agweddau positif a lleihau stigma i greu awyrgylch gynhwysol
- Profiad Sir Fynwy o fod yn bartner 'AET' a'r effaith y maent wedi'i brofi yn eu blwyddyn gyntaf a'r hyn y maent wedi'i ddysgu hyd yma
- Adnoddau a fideos o'r 'Monmouthshire Autistic Young Experts'
- Sut mae gwella, deall a derbyn disgyblion awtistig ymhlith eu cyfoedion a staff yn gwella lles pawb



Cyflwynir gan:

Dr Sarah Broadhurst**CEO of Autism Education Trust****Dr Morwenna Wagstaff****Head of Inclusion at Monmouthshire Council**Iaith: **Saesneg** | Cynulleidfa: **Pawb a ADY/AAA**

13.30 - 14.20

STEM rhyngweithiol ar gyfer pynciau traws-gwricwlaidd

Yn 'Xplore!' rydym yn angerddol am ysbrydoli eraill i ddefnyddio STEM tra'n cydnabod nad ydy pawb yn teimlo'n gyfforddus. Bydd y sesiwn ymarferol yma'n ehangach a'i wneud yn fwy traws-gwricwlaidd. Mewn sesiwn ymarferol byddwch yn cael cyfle i gymryd rhan mewn arbrofion syml y gellid eu cysylltu hefo llu o feysydd eraill o fewn addysgu a phrofiadau. Bydd y sesiwn yn darparu adnoddau a dealltwriaeth ar sut y gellid defnyddio STEM i sbarduno dysgwyr o fewn pynciau ehangach a chwestiynau mawr.



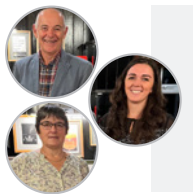
Cyflwynir gan:

Jennifer Hough**Swyddog Addysg**Iaith: **Saesneg** | Cynulleidfa: **Cyn, Gyf**

13.30 - 14.20

Hybu Llythrennedd - adnoddau am ddim

Mae llythrennedd plant Cymru wedi dirywio'n arw yn ystod y ganrif hon - rydan ni 3 blynedd gyfan ar ei hól hi wrth gymharu gyda lefel llythrennedd plant 10 oed Iwerddon erbyn hyn. Ond o ddysgu oddi wrth wledydd eraill, mae modd inni dactlo'r broblem yma. Mae arolwg mewn 30 o wledydd yn dangos fod dysgu ar bapur - drwy ddarllen ac ysgrifennu - yn 60% yn fwy effeithiol na cheisio dysgu darllen ar sgrin. Mae Gwasg Carreg Gwalch yn cyhoeddi straeon a nofelau deniadol a hwylus i ddarllenwyr dihyder. Mae gennym storfa o adnoddau addysgol a gweithgareddau hamdden (am ddim!) i gyd-fynd â'r cyhoeddiadau yma. Bydd Elen, Delyth a Myrddin yn cyflwyno'r cyfan yn y sesiwn hon.



Cyflwynir gan:

Myrddin ap Dafydd, Elen a Delyth MediIaith: **Cymraeg** | Cynulleidfa: **Pawb**

13.30 - 14.20

Osgoi ysgol yn seiliedig ar emosiynau

Bydd y seminar hwn yn edrych ar yr heriau i'n disgyblion o ran emosiynau a lles. Gan edrych ar sut y gall hyn arwain at osgoi ysgol a rhai ystyriaethau a strategaethau i'w cefnogi i ymgysylltu.



Cyflwynir gan:

Karen Ferguson**Hyfforddwr NSM Training & Consultancy**Iaith: **Saesneg** | Cynulleidfa: **Pawb**

13.30 - 14.20

Problem arweinyddiaeth ysgol cyffredin a sut i'w trwsio

Mae Sonia Gill wedi gweithio gyda ysgolion am dros ddegawd ac mae rhai problemau'n codi dro ar ôl tro. Gellir trwsio pob un ohonynt. Dysgwch beth yw'r problemau cyffredin, a sut gallwch chi eu trwsio.



Cyflwynir gan:

Sonia Gill**CEO, Heads Up**Iaith: **Saesneg** | Cynulleidfa: **BC, Cyn**

15.00 - 15.50

Darganfyddwch eich cryfderau-gwnewch eich bywyd yn haws ac yn fwy o hwyl

Yn y seminar rhyngweithiol hon byddwch yn cael eich cyflwyno i gryfderau 'VIA', a sut mae gweithio hefo'r cryfderau yn cefnogi'r unigolion a lles yr holl ysgol, ac yn gwella perthynas y tu mewn a'r tu allan i'r gwaith. Drwy waith unigol, grŵp a gweithgareddau pâr byddwch yn:

- Darganfod eich cryfderau eich hun
- Adnabod cryfderau mewn eraill
- Cynllunio ffyrdd o weithio hefo eich prif gryfderau i wneud eich gwaith o ddydd i ddydd a thu allan i'r gwaith yn haws ac yn fwy o hwyl. outside of work easier and more fun.



Cyflwynir gan:

Frederika Roberts MAPP PGCE**Arbenigwr mewn Lles ac Addysg (Hyfforddwr, Areithiwr, Darlithiwr, Ymchwiliwr Doethuriaeth ac Awdur)**Iaith: **Saesneg** | Cynulleidfa: **Pawb**

Pob seminar wedi'i achredu gan

Seminarau a Siaradwyr



15.00 - 15.50

Cefnogi eich myfyrwyr i lwyddo'n y gweithle a thu hwnt

Sesiwn ymarferol a diddorol i addysgwyr sy'n chwilio i ddarparu sgiliau llafaredd allweddol sydd eu hangen i ffynnu yn y dosbarth a thu hwnt i'r dosbarth. Bydd y sesiwn wedi'i chysylltu â'r pedwar pwrpas yn y cwricwlwm Cymreig, ynghyd â sut i gefnogi myfyrwyr drwy'r blynyddoedd pwysig yn y dosbarthiadau uwchradd. Byddwn yn edrych ar beth mae cyflogwyr yn ei ystyried yn sgiliau gwerthfawr, a sut mae datblygu'r sgiliau a'r cryfderau hynny y mae cyflogwyr yn gofyn amdanynt wrth gyflogi, gan edrych ar bwysigrwydd sgiliau llafaredd yn y gweithle, a sut i roi'r cyfleoedd gorau i'ch myfyrwyr i lwyddo.



Cyflwynir gan:

Cait Lees
Pennaeth Gweithrediadau Addysg

Iaith: **Saesneg** | Cynulleidfa: **Gyf, FE**

15.00 - 15.50

Arbenigwyr Ifanc Awtistig: pwysigrwydd rhoi profiadau byw

Seminar
ADY

Bydd y seminar yn cynnwys:

- Pwysigrwydd rhoi llais a phrofiadau byw [lived experience] i'r disgybl yn eich amgylchedd ysgol
- Pŵer iaith a sut i symud o 'fod yn ddiffygiol' i 'wneud gwahaniaeth' i blannu agweddau positif
- Esiamplau ymarferol ar sut i weithio gyda'ch plant awtistig a niwroamrywiaethol i wella a deall eu perspectif a blaenoriaethau
- Esiamplau o'r 'Monmouthshire Autistic Young Experts' ar waith
- Adnodd PDF ar 'How to set up your own Autistic Young Experts panel'



Cyflwynir gan:

Dr Sarah Broadhurst
CEO of Autism Education Trust

Dr Morwenna Wagstaff
Head of Inclusion at Monmouthshire Council

Iaith: **Saesneg** | Cynulleidfa: **Pawb a ADY/AAA**

15.00 - 15.50

Prif Arweinydd Iechyd Meddwl: Arwain y ffordd hefo dylanwad ar Les Ysgol Gyfan

Mae'r seminar yma wedi'i chynllunio ar gyfer Arweinyddion Iechyd Meddwl, sy'n cynnig strategaethau hanfodol i hyrwyddo'r diwylliant o les ysgol gyfan. Bydd cyfranogion yn edrych ar weithredu fel arweinyddion effeithiol, ga integreiddio cefnogaeth iechyd meddwl ar draws yr holl ysgol, ochr yn ochr â pholisïau cenedlaethol a'r arferion gorau.



Cyflwynir gan:

Kelly Hannaghan
Mental Health and Wellbeing Consultant

Iaith: **Saesneg** | Cynulleidfa: **Pawb**

15.00 - 15.50

Effaith ysgol y goedwig ['Forest School'] ar blant hefo awstisitiaeth

Seminar
ADY

Cafodd yr ymchwili PhD yma ei gynnal mewn dau [10 lle] o unedau adnoddau darpariaeth a leolwyd mewn ysgolion cynradd prif ffrwd yng Ngogledd Orllewin Lloegr. Cafodd plant gyda diagnosis swyddogol o awtistiaeth le gan yr Awdurdod Addysg Lleol. Roedd y ddwy ysgol yn cael darpariaeth ysgol y goedwig 'Forest School' yn rheolaidd, ond yn cael ei ddarparu'n wahanol. Roedd y plant yn yr uned, eu rhieni/gwarchodwyr, staff yr uned a'r uwch dim rheoli yn cael eu cyfwrdd am eu profiadau ysgol y goedwig 'Forest School.' Roedd eu hymatebion yn esgor ar ddata gwerthfawr a fu'n sail i amryw o themâu a deulioethau, gan brofi fod profiad o ysgol y goedwig 'Forest School' yn rheolaidd yn cael effaith o fewn yr ysgol, ac fod yr effaith hefyd yn bell-gyrhaeddol.



Cyflwynir gan:

Rachel Macdonald
Outdoor Learning Advisory Teacher and Forest School Leader

Iaith: **Saesneg** | Cynulleidfa: **Pawb a ADY/AAA**

15.00 - 15.50

Mae rhai disgyblion yn gyrru'n fi'n wallgo a gwneud i mi deimlo'n rhwystredig!

Rydym yn gwybod fod trawma yn gallu bod wrth wraidd ymddygiad heriol ac mae'n gallu bod yn anodd gwybod sut y gallwn helpu ni'n hunain ac eraill yn y sefyllfaoedd anoddaf. Mae 'Strengths Psychology' yn arloesol i ddeall ein hunain ar ein gorau [neu waethaf!] a gallu gweld a datblygu y gorau mewn eraill. Mae'r seminar yn eich rhoi ar ben ffordd yn ymarferol cam wrth gam ar fod yn ystyriol o drawma ar gyfer y rheini sydd eisiau teimlo'n fwy hyderus, yn hunan-ymwybodol ac mewn rheolaeth pan yn delio hefo disgyblion mewn sefyllfaoedd o ymddygiad heriol. Fe gewch adnoddau parod i'w defnyddio hefo disgyblion neu athrawon i ddarganfod cryfderau eu personoliaethau naturiol sydd wedi cael eu profi mewn ymchwil i wella hunanbarch, hunanymwybyddiaeth, hyder, cymhelliant a gwytnwch.



Cyflwynir gan:

Cat Williams
Clinical Hypnotherapist, Psychotherapist, Rapid Transformational Therapist, Speaker, and Author

Iaith: **Saesneg** | Cynulleidfa: **Pawb a ADY/AAA**

15.00 - 15.50

Cynnwys rhieni mewn ymyrraeth

Gall ymgysylltiad rhieni mewn addysg fod o fudd i gyrhaedd, presenoldeb a chymhelliant plant. Gall gwella perthynas rhwng y cartref a'r ysgol helpu i fynd i'r afael â phroblemau'n brydlon a datblygu strategaethau effeithiol i gefnogi dysgu'r plentyn. Mae rhieni sy'n ymgysylltu yn gallu creu amgylchedd dysgu ffafriol yn y cartref sy'n annog ac atgyfnerthu pwysigrwydd addysg. Mae hyn yn ei dro yn cyfrannu at ddatblygiad cyffredinol plant, gan gynnwys twf emosiynol a chymdeithasol. Bydd y sesiwn yn;

- Trafod heriau ymgysylltu â rhieni, ynghyd â ffyrdd o oresgyn y rhain a'r deilliannau o wneud hynny.
- Cyflwyno ymyrraeth rydym yn danfon a gwerthuso sy'n cynnwys elfennau ar gyfer rhieni er mwyn annog perthynas rhwng y cartref a'r ysgol.



Cyflwynir gan:

Dr Margiad Williams
Darlithydd mewn Astudiaethau Plentynod ac Ieuencid

Dr Anwen Rhys Jones

Swyddog Ymchwil

Iaith: **Saesneg** | Cynulleidfa: **Pawb a ADY/AAA**

Seminarau a Siaradwyr



15.00 - 15.50

Datblygu lles, gofal a chymorth yng nghyd-destun egwyddorion trochi

Strategaethau a dulliau trochi i datblygu medrau llafar yng nghyd-destun llesiant. Pwysigrwydd creu diwylliant priodol i blant gaffael iaith.



Cyflwynir gan:

Cari Haf
Addysg Drochi Gwynedd

Iaith: **Cymraeg** | Cynulleidfa: **Pawb**

15.00 - 15.50

Sut alla Charanga Cymru roi hyder a chefnogaeth i mi gyda cherddoriaeth yn y dosbarth?

Mae plattform digidol Charanga Cymru - sydd ar gael am ddim i bob athro - yn gyfrwng hyblyg sy'n addas i athrawon, beth bynnag yw eu profiad cerddorol. Dewch i brofi sut all yr adnodd allweddol hwn eich cefnogi a'ch ysbrydoli chi a'ch disgyblion i fwynhau dysgu cerddoriaeth yn y dosbarth.



Cyflwynir gan:

Manon Llwyd a Madeleine Casson
Charanga Cymru

Iaith: **Cymraeg** | Cynulleidfa: **Pawb**

Seminars Tickets

Os hoffech chi fynychu unrhyw un o'n seminarau gwych yn y Sioe Addysg Genedlaethol 2025 - gnewch yn siŵr eich bod yn archebu heddiw.

Pris archebu'n gynnar:

£10
+TAW

Ar gael hyd at hanner nos
Ebrill 24ain 2025

Pris cyn y sioe:

£15
+TAW

Ar gael hyd at hanner nos
Mehefin 10fed 2025

Pris ar y diwrnod:

£20
+TAW

Available on the day
Mehefin 13eg 2025

Cofrestrwch eich diddordeb ar www.SioeAddysgGenedlaethol.com

Nifer cyfyngedig o docynnau ar gael ar y diwrnod
Nid oes peiriant cerdyn ar gael i brynu tocynnau ar y diwrnod.

15.00 - 15.50

Mae magic yn hoelio sylw plant

Cyfle i chi gael eich rhyfeddu efo triciau hud a lledrith a phrofi eu gwerth wrth hybu hunan hyder a datblygu strategaethau i ymdopi ag emosiynau anodd.

Fel ymarferydd celf mewn iechyd, mae lles ac iechyd meddwl plant yn hollbwysig i mi. Trwy gyfuno hyn â dros 40 mlynedd o berfformio fel consuriwr, rwy'n cyflwyno sesiynau hud sydd yn hybu hunanhyder plant, yn ddeinamig, difyr, sensitif ac yn llawn hwyl mewn amgylchedd diogel. Mae'r plant yn teimlo eu bod yn cael eu gwerthfawrogi ac yn sylweddoli y gallant wneud gwahaniaeth, bod eu llais nhw yn bwysig.

Er nad yw wastad yn bosib gwneud popeth yn iawn, mi fedrwn ni wneud pethau yn well.

Hud sy'n rhoi gwên yn eich calon.



Cyflwynir gan:

Karen Hughes
Actores a Cyhyfarwyddwr

Iaith: **Saesneg** | Cynulleidfa: **Pawb**

Yn dod i Gaerdydd
hefyd yn 2025!

Hydref 3ydd 2025

Utilita Arena, Caerdydd



Cofiwch roi y dyddiad
yn eich dyddiadur!



Ewch i'n safwe am wybodaeth pellach:
www.sioeaddysggenedlaethol.com

GWNEWCH GOPI I POB AELOD STAFF OS GWELWCH YN DDA.

Mehefin 13eg 2025
Venue Cymru, Llandudno

Enw _____ Ysgol / Sefydliad _____

Cyfeiriad ebost _____ Teitl Swydd _____

(Sicrhewch fod eich cyfeiriad e-bost yn un unigol fel y gall Agored Cymru tystysgrif am ddyfarnu oriau DPP).

Marciwch y tabl isod gyda'r seminarau yr hoffech eu mynychu.

Seminar ADY

- 09:00 - 09:50
- 10:30 - 11:20
- 12:00 - 12:50
- 13:30 - 14:20
- 15:00 - 15:50

***PWYSIG: COFIWCH EDRYCH AR EIN SAFWE AM Y FFURFLEN ARCHEBU DIWEDDARAF GAN FOD RHAIN YN NEWID YN DDYDDIOL!**

***PWYSIG:**

YSTAFELL I'W GADARNHAU	Defnyddio amser cylch sy'n fywiog ac o ansawdd da i hyrwyddo Lles y Plentyn mewn awyrgylch ddosbarth bositif a thawel. Jenny Mosley	Pwysigrwydd chwarae a'r buarth chwarae ar gyfer pob plentyn. Jenny Mosley	Sut i ddod â hapusrwydd i'r dosbarth heb goll'i'ch pwyll. Hywel Roberts	Llafaredd- Addysgu o Obaith a Gweithredu Hywel Roberts	Sut alla Charanga Cymru roi hyder a chefnogaeth i mi gyda cherddoriaeth yn y dosbarth? Manon Llwyd a Madeleine Casson
YSTAFELL I'W GADARNHAU	Dysgu ac addysgu mewn byd Niwroamrywiaethol Nina Jackson	Dod o Hyd i'r Swigod - Pedagogiaeth, Arfer, Lles Emosiynol, Gobaith a Hapusrwydd. Nina Jackson	Byddwch wydn! Ffyrdd ymarferol o ddelio a datblygu disgyblion gwlydn. Nicola S. Morgan	Y plentyn 'ffrwydro!' Rheolaeth dichter ar gyfer ysgolion a cholegau Nicola S. Morgan	Prif Arweinydd Iechyd Meddwl: Arwain y ffordd hefo dylanwad ar Les Ysgol Gyfan Kelly Hannaghan
YSTAFELL I'W GADARNHAU	Gwneud y Mwyaf o'r We fel Athro Mr P (Lee Parkinson)	Gweithio'n glyfrach ddim yn galetach Mr P (Lee Parkinson)	Siapiwch eich byd drwy ddarganfod eich llais Catherine Sandland	Osgoi ysgol yn seiliedig ar emosiynau Karen Ferguson	Effaith ysgol y goedwig ['Forest School'] ar blant hefo awstisiaeth Rachel Macdonald
YSTAFELL I'W GADARNHAU	Cefnogi plant a phobl ifanc sydd hefo ADHD mewn ysgolion-y prif strategaethau cyffredinol. Colin Foley	Bydd cerddoriaeth yn siarad pan fo geiriau'n methu. Joy Dando	'To Pride or Not to Pride' Ian Timbrell	'Bullying is so gay' Ian Timbrell	Mae rhai disgyblion yn gyrru'n fi'n wallgo a gwneud i mi deimlo'n rhwystredig! Cat Williams
YSTAFELL I'W GADARNHAU	Hyfforddiant cyfundrefnol wrth galon lles a iechyd Julie Rees	Trawsnewid Addysg gyda Ffritrwydd y Meddwl Krissi Carter	Cysylltu yna Cywiro: Trawma, Ymlyniad, Profiadau niwedol yn ystod plentynodod (ACEs) o safbwynt oedolyn Krissi Carter	Cefnogi eich myfyrwyr i gyfathrebu'n effeithiol Cait Lees	Cefnogi eich myfyrwyr i lwyddo'n y gweithle a thu hwnt Cait Lees
YSTAFELL I'W GADARNHAU	Gweledigaeth 2025: Hyder, ymgysylltu a bod yn amlwg. Martin Illingworth	Deall a chefnogi ADHD Colin Foley	Hyrwyddo Lles Staff mewn Addysg Nicola Harvey	Gwynwch 2.0: Croesawu sialensau a newid Will Hussey	Cynnwys rhieni mewn ymyrraeth Dr Margiad Williams Dr Anwen Rhys Jones
YSTAFELL I'W GADARNHAU	'Primary Dragons' Cymdeithas Pêl Droed (AFC) Wrecsam: Rhannu arfer dda Matt Hilliker	Pam fod sefyllfoaedd sy'n ystyriol o drawma yn hanfodol Dr Coral Harper	Dileu rhwystrau i gefnogi ymddygiad i ddisgyblion AAA / ADY. Karen Ferguson	Gwahaniaeth, nid bod yn diffygiol: Strategaeth yr 'AET' i Ymarfer Dda mewn Awstisiaeth Dr Sarah Broadhurst ac Dr Morwenna Wagstaff	Autistic Young Experts: the importance of centering lived experience Dr Sarah Broadhurst ac Dr Morwenna Wagstaff
YSTAFELL I'W GADARNHAU	Adeiladu Pontydd: Strategaethau ar gyfer Addysgwyr i Ddatblygu Partneriaethau Positif gyda Rhieni Kelly Hannaghan	Morâl staff: Ydy'ch staff chi wedi'u hysgogi? Peter Agnew	(Ail) ddarganfod eich hapusrwydd! Frederika Roberts	STEM rhyngweithiol ar gyfer pynciau traws-gwriclaidd Jennifer Hough (Xplore)	Darganfyddwch eich cryfderau- gwnewch eich bywyd yn haws ac yn fwy o hwyl Frederika Roberts
YSTAFELL I'W GADARNHAU	Deall Dyslecsia mewn dysgwyr hyn. Lowri Thomas / Mathew Williams	GONGONEDDUS Therapi Sain Leisa Mererid	Mini Me Yoga Ynys Mon: Strategaethau ioga a lles i blant cynradd Cari Rowlands	Hybu Llythrennedd - Adnoddau am ddim Myrddin ap Dafydd, Elen a Delyth Medi	Datblygu lles, gofal a chymorth yng nghyd-destun egwyddorion trochi. Cari Haf
YSTAFELL I'W GADARNHAU	Syniadau ymarferol ar gyfer hyfforddi cyd-weithwyr rheolaeth ganol newydd Peter Agnew	Dilyn Diddordeb y plentyn – cyn cam cynnydd 1. Kayleigh Bickford	Creadigrwydd Digidol ar draws y Cwricwlwm Robin Williams	Problem arweinyddiaeth ysgol cyffredin a sut i'w trwsio Sonia Gill	Mae magic yn hoelio sylw plant. Karen Hughes
YSTAFELL I'W GADARNHAU		Gemau a mwy o gemau! Carolyn Burkey, Polly Snape	Gemau a mwy o gemau! Carolyn Burkey, Polly Snape	Gemau a mwy o gemau! Carolyn Burkey, Polly Snape	

Manylion Anfoneb: (Os ydych chi'n gwneud archebiad grŵp, does dim ond rhaid llenwi'r manylion isod un waith).

Enw Cyswllt: _____ Cyfeiriad Ebost: _____
 Address: _____ Rhif Ffôn: _____
 Cód Post: _____ Rhif Archeb: _____

PWYSIG: NID ALLWN WNEUD UNRHYY NEWID I'CH SEMINAR AR OL 3yh dydd Gwener, Mehefin 6ed 2025

Pris seminar os yn archebu'n fuan £10.00 + TAW (nes Ebrill 24ain 2025) | £15.00 + TAW pris arferol | £20.00 + TAW - archebu ar y diwrnod. 50% i ffwrdd archebion grŵp dros 10+ (nes Ebrill 25ain 2025)

TERMAU AC AMODAU / TERMS & CONDITIONS

1. This booking form is issued to confirm your place on the seminar(s) at the National Education Show (live online or face to face).
2. Full payment must be made within 28 days of you registering by submitting this form. If payment is not made prior to the show date, the National Education Show ("NES") reserves the right to refuse entry to you/the delegate. Once payment has been received a receipt will be sent.
3. The show details are correct at time of publication but the National Education Show reserves the right to alter the date, time, venue, trainer and/or show without prior notice due to any unforeseen circumstances.
4. National Education Show reserves the right to cancel any advertised seminars if deemed necessary by NES, at its sole discretion.
5. Please note that venue and/or online platforms are subject to change. On the unusual occasion where a venue and/or online platform change is necessary, NES will provide a venue within the same vicinity and/or an alternative online platform. Please read your joining instructions carefully to see the final and correct venue directions and/or online platform.
6. While it is the intention of the NES to provide (for face-to-face show) you/delegate with a physical venue to deliver the show, NES reserves the right, at its sole discretion, to alter the method of delivering the show (including, but not limited to, delivering the exhibition & seminars online).
7. For physical venues we regret that any expenses incurred, cannot be reimbursed. We strongly advise you to wait for your joining instructions before making travel/accommodation arrangements or to email our office on info@nationaleducationshow.com to check final details.
8. Please note it is your/delegate responsibility to ensure the delegate's email address on the booking form is correct for ticketing purposes. If you haven't heard from us, please email info@nationaleducationshow.com at least 3 weeks before the show date.
9. This contract is valid with or without a purchase order number.
10. Please note that the NES accepts no responsibility or liability for any accidents or losses that occur at show venues and/or where the live online courses is accessed from.
11. Cancellation Policy: By completing and returning this booking form you and/or your school/organisation agree to pay the NES the fees specified.
12. For non-attendance on the 'free seminar scheme' where there is a charge for seminars the Customer will be invoice the fee outlined in the booking form.
13. You may substitute delegates on a seminar you have booked, free of charge at any time.
14. Cancellation fees for training/consultancy are as follows:

Notice Provided Cancellation Fees.

More than 28 days: No Charge

14 – 28 days: 50% of original fee

Less than 14 days: 100% of original fees

15. Once we have received your completed booking form, we will send you a confirmation email and invoice. If you have any questions or queries, please email info@nationaleducationshow.com or phone 01766 496830
16. The contract between us, which is the subject of these Terms and Conditions, shall be governed by and construed in accordance with English law (including in relation to non-contractual disputes or claims) and we both agree to submit to the exclusive jurisdiction of the English Courts (including in relation to non-contractual disputes or claims).
17. No person who is not a party to this contract between us, shall have any rights to enforce its terms and conditions.
18. The National Education Show Ltd shall not be liable to the Customer for any delay or failure to perform NES Ltd's obligations under the Contract, if the failure is due to any cause beyond NES reasonable control (including, but not limited to, strikes, lock-outs or other industrial dispute, failure of a utility service or transport network, act of God, war, riot, civil commotion, malicious damage, shutdown due to pandemic (whether due to a new or a reoccurrence of a pandemic), compliance with any law or governmental order, rule, regulation or direction, accident, breakdown of plant or machinery, fire, flood, storm or default of suppliers or subcontractors). NES shall not be liable for any loss (whether direct or indirect) suffered by the Customer (except in respect of death or personal injury caused by NES negligence) including loss of profits arising out of performance of the Contract by NES (or its servants or agents).
19. Data protection: By entering your details in the fields above, you agree to allow NES to contact you by mail, email, telephone. Should you not wish us to contact you, please let us know using the address above.
20. We hope that you are completely happy with our service, but if something does go wrong, we would like to know about it so that we can put things right and ensure that it does not happen again.
21. We will process your personal data in accordance with our privacy statement a copy of which is available on our website www.nationaleducationshow.com
22. Notice: we will send you promotional material in accordance with the terms of our privacy statement which is available on our website at www.nationaleducationshow.com. We will update you via email (no more than twice a week) regarding NES's future shows, speakers, partners and exhibitors, courses. You can unsubscribe from our future emails at any time by clicking the unsubscribe button on one of our emails.

Thank you for booking with the National Education Show Ltd

If you have any special requirements, please note on your booking form.

Oes gan unrhyw un o'ch staff / cynrychiolwyr unrhyw ofynion arbennig neu anghenion dysgu ychwanegol y dylem fod yn ymwybodol ohonynt, nodwch ar y ffurflen archebu.